

ECOCALENDARIO 2026

DIFFERENZI AM O



BOARA PISANI



Lettera alla comunità

Cari Concittadini,

anche quest'anno vi presentiamo l'Ecocalendario, strumento prezioso per una raccolta differenziata corretta e rispettosa dell'ambiente.

È un gesto semplice, ma fondamentale, che unisce tutti noi nella cura del territorio e delle generazioni future.

Desideriamo ringraziare i dipendenti comunali e gli operatori di SESA e Gestione Ambiente che, con dedizione quotidiana, sostengono la nostra comunità.

La collaborazione di ciascuno è la vera forza che rende più bello e vivibile il nostro ambiente.

Continuiamo insieme su questa strada, con senso civico e orgoglio per la nostra terra.

Vi auguriamo un anno sereno, ricco di salute e di soddisfazioni, da vivere con fiducia e speranza.

Il Sindaco




Andrea Gastaldello

Gli utenti che desiderano ricevere una copia del presente calendario in versione braille sono invitati a farne richiesta al proprio Comune o al numero verde

La raccolta differenziata

**È un obbligo di legge
e un contributo alla tutela dell'Ambiente!**

È VIETATO:

-  **DARE FUOCO A QUALSIASI GENERE DI RIFIUTO**
La combustione non è una forma di smaltimento autorizzata. Produce inquinamento per la Natura e per l'Uomo.
-  **UTILIZZARE I CONTENITORI ALTRUI**
I propri rifiuti vanno smaltiti correttamente, all'interno dei bidoni/contenitori/sacchi designati.
-  **ABBANDONARE I RIFIUTI IN QUALSIASI POSTO NON AUTORIZZATO**
I rifiuti rilasciano sostanze altamente nocive nel terreno e nell'aria. Abbandonare i Rifiuti è un grave segno di inciviltà che comporta costi aggiuntivi per la pulizia del Territorio, a carico di tutti i cittadini.



È assolutamente vietato utilizzare i cestini stradali per conferire i rifiuti del servizio porta a porta. Nei cestini stradali vanno gettati solo rifiuti di piccole dimensioni prodotti durante il passeggio. Chi deposita i propri rifiuti domestici nei cestini stradali commette un reato sanzionabile

**SE ASSISTI
AD UN
ABBANDONO
DI RIFIUTI**

contatta tempestivamente il tuo Comune o il nostro **numero verde 800.969.852**



GESTIONE AMBIENTE S.C. A R. L.

SERVIZI ONLINE



Scarica l'app SESA.
Potrai ricevere notifiche e info utili per l'esposizione.

FACILE, VELOCE, SICURO!

Registrati allo **SPORTELLO ONLINE** sul nostro sito www.gestioneambientescarl.it potrai verificare la tua posizione Tari, scaricare i documenti emessi a tuo nome e pagare le fatture.

INQUADRA IL QR CODE CON IL TELEFONO

Accedi alla fotocamera e inquadra il codice qui a fianco per accedere al nostro sito internet.



Cosa puoi fare?



PRATICHE

Attivare, modificare e cessare la tua utenza



PAGAMENTI

Salda le tue fatture in sicurezza con i metodi di pagamento del nostro sito e il servizio PagoPA



BOLLETTE

Consultare e scaricare i tuoi documenti



INVIO FATTURE

Attivare o revocare l'invio delle fatture tramite email

RICORDA DI RACCOGLIERE SEMPRE LE FECI DEL TUO CANE

I proprietari o detentori di cani ed altri animali hanno l'obbligo di raccogliere le deiezioni solide prodotte su suolo pubblico dagli stessi, in modo da mantenere e preservare lo stato di igiene e decoro del luogo.

LO SAPEVI?

Gli escrementi del nostro cane, lasciati liberi di decomporsi all'aria, possono contenere batteri e parassiti che entrando in contatto con altri cani o esseri umani possono creare gravi problemi di salute.



Comportamenti corretti



COME ESPONGO IL BIDONE

- **Esponi il bidone la sera prima del giorno di raccolta indicato sul calendario**
- Esponi il bidone sul suolo pubblico davanti alla tua utenza, possibilmente a circa 30 cm dal cancello o muretto di proprietà e con la facciata rivolta lato strada per agevolare il lavoro degli operatori
- Ritira il bidone appena possibile dopo la raccolta, per non intralciare la circolazione e migliorare il decoro pubblico
- Il secco si espone con apposito bidoncino o sacco semitrasparente
- Vetro e Carta si espongono senza sacchetti
- Puoi ritirare i sacchetti per la raccolta differenziata secondo le modalità previste nel tuo Comune
- Chiama il numero verde **800.969.852** o scrivi a **info@gestioneambientescarl.it** per avere tutte le informazioni necessarie

COME CONFERISCO

Per qualsiasi dubbio

- **chiama il numero verde 800.969.852**
- scrivi a **info@gestioneambientescarl.it**
- manda sms/whatsapp al numero **348 6705764**

Per maggiori informazioni controlla anche il dizionario dei rifiuti presente nelle ultime pagine del calendario o scarica l'app SESA e consulta l'elenco rifiuti per sapere sempre dove conferire i tuoi rifiuti.



L'UTILIZZO DEI SACCHI NERI È VIETATO

esponi i rifiuti solo negli appositi sacchetti

PLASTICA E LATTINE

Si tratta di imballaggi che vanno conferiti insieme **negli appositi sacchetti**, assicurandosi che siano ben chiusi. Puoi conferire questo materiale anche con bidoni carrellati compatibili da 120 o 240 litri. Chiamaci o scrivici per ricevere maggiori informazioni.



Attenzione! gli imballaggi (plastica e lattine) devono essere conferiti vuoti.

✓ PUOI CONFERIRE:

- Bottiglie in plastica
- Flaconi e dispenser
- Confezioni rigide di vaschette per alimenti
- Buste e sacchetti in plastica
- Vaschette portauova in plastica
- Vaschette e barattoli per gelato in plastica
- Sacchetti per la spesa in plastica
- Reti per frutta e verdura
- Film e pellicola da imballaggio
- Piatti e bicchieri monouso in plastica, anche usati, privi di evidenti residui
- Cassette per prodotti ortofruitticoli - pochi pezzi per volta
- Polistirolo
- Tutti i tipi di barattoli o scatolette in metallo o banda stagnata
- Film e vaschette in alluminio per alimenti
- Tubetti dentifricio e cosmetici - vuoti

✗ NON PUOI CONFERIRE:

- Contenitori etichettati "T" e/o "F" - come le bombolette di lacca, deodorante spray, insetticida o vernice spray, ecc
- Taniche superiori ai 10 litri in plastica
- Tubi in plastica
- Rubinetti e tubi in ferro
- Giocattoli
- Plastica diversa da quella indicata nella lista "puoi conferire".

Come devono essere conferiti gli imballaggi nel contenitore della plastica-lattine?

Tieni a mente la regola delle **3 S**

- **SVUOTATI**: non devono essere perfettamente puliti, ma svuotati il più possibile dai residui di prodotto. Non sprecare acqua ed energia, sarà il processo di riciclo ad occuparsi del lavaggio.
- **SCHIACCIATI**: quando possibile schiaccia gli imballaggi nel senso della lunghezza. Oltre a ridurre il volume faciliti il loro riconoscimento nel processo di selezione e l'avvio a riciclo.
- **SINGOLI**: conferisci gli imballaggi singolarmente, evitando di inserirli uno dentro l'altro.

CARTA E CARTONE

Si tratta di materiale che deve essere esposto in pacchi ben legati, scatole di cartone, sacchetti di carta o negli appositi bidoni carrellati.



Non utilizzare sacchetti di plastica.

Attenzione, il singolo contenitore (scatolone o borsa di carta) non deve pesare oltre 15 chili. Puoi conferire carta e cartone anche con bidoni carrellati compatibili da 120 o 240 litri.

Ricordati di appiattire gli imballaggi in carta o cartone per ridurre il volume del materiale conferito.

✓ PUOI CONFERIRE:

- Giornali e riviste
- Libri
- Quaderni
- Fotocopie
- Cartoni piegati
- Cartoncini
- Imballaggi in cartone
- Tetrapak e contenitori per succhi e bevande
- Cartoni della pizza, solo se puliti - altrimenti parti pulite CARTA e parti sporche UMIDO.

✗ NON PUOI CONFERIRE:

- Cellophane
- Carta oleata
- Carta carbone
- Tutti i tipi di plastica
- Scontrini

Se esponi con il bidone non pigiare il materiale all'interno per evitare che si incastri e non scenda durante lo svuotamento.



UMIDO

Conferisci la frazione umida negli **appositi sacchetti biodegradabili e compostabili ben chiusi**, nel bidoncino da 25 litri.



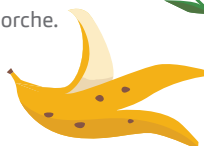
PUOI CONFERIRE:

- Scarti di cucina e avanzi di cibo
- Alimenti avariati o scaduti senza imballaggio di plastica, vetro o metallo
- Gusci d'uovo
- Scarti di frutta e verdura
- Fondi di caffè
- Filtri del tè compostabili e biodegradabili
- Lettiere di piccoli animali domestici, solo se in materiali naturali
- Fiori recisi e piccole piante
- Pane raffermo
- Salviette di carta bianca, anche sporche di cibo o materiale organico
- Piccoli ossi
- Lische di pesce
- Gusci e conchiglie
- Capsule caffè compostabili e biodegradabili
- Ceneri spente in modeste quantità
- Escrementi di piccoli animali d'affezione/ domestici, in piccole quantità
- Cartone della pizza, solo le parti sporche.



NON PUOI CONFERIRE:

- Pannolini, a meno che non siano biodegradabili e compostabili
- Assorbenti, a meno che non siano biodegradabili e compostabili
- Stracci e tessuti
- Mozziconi di sigarette
- Lettiere di piccoli animali domestici in materiali sintetici
- Alimenti avariati con l'imballaggio di plastica/ vetro/metallo



POSSO CONFERIRLO NELL'UMIDO?

Se sul tuo rifiuto è riportato almeno uno di questi loghi allora puoi conferirlo nell'umido.



VERDE

È obbligatorio conferire il verde e le ramaglie nel bidone carrellato da 240 litri, **senza utilizzare sacchi**. Le ramaglie possono essere conferite anche in fascine ben legate con spago vegetale. Esponi massimo 10 fascine per volta, ciascuna fino al peso limite di 15 kg e lunghezza massima 1 metro.



PUOI CONFERIRE:

- Foglie
- Sfalci d'erba
- Potatura di siepe
- Residui vegetali da pulizia dell'orto o dei vasi
- Ramaglie/legname in piccoli pezzi, anche conferiti in fascine preparate secondo le indicazioni di cui sopra.



NON PUOI CONFERIRE:

- Piante con il vaso o le vaschette
- Cellophane e borsette
- Metalli vari
- Sassi

In inverno può capitare che il verde ghiacci e non scenda dal bidone durante lo svuotamento meccanizzato. Per preservare dalla rottura le plastiche indurite dalle basse temperature il bidone non verrà scosso. Se ti è possibile, smuovi il materiale dentro al contenitore prima dell'esposizione.

OLIO ALIMENTARE ESAUSTO

Non gettare l'olio alimentare esausto negli scarichi o sul terreno ma recuperalo in bottiglie/latte e conferiscilo negli appositi contenitori nel tuo Comune oppure chiama il numero verde **800.969.852** o scrivi a **info@gestioneambientescarl.it** per avere tutte le informazioni sull'asporto a domicilio.

SECCO

Esponi il secco non riciclabile nell'apposito bidoncino da 40 litri, ove previsto, o in sacchi semitrasparenti ben chiusi.



PUOI CONFERIRE:

- Salviette e fazzoletti di carta colorati
- Mascherine e guanti monouso
- Oggetti e giocattoli in gomma/plastica
- Carta oleata, carta carbone, carta adesiva e da parati
- Calze di nylon
- Lamette usa e getta
- Spazzole e spazzolini
- Tubetti di dentifricio e cosmetici con residui
- Imballaggi in plastica con evidenti residui di contenuto non eliminabili
- Cosmetici usati o scaduti
- Pannolini, pannoloni e assorbenti - se non sono biodegradabili e compostabili
- Cotton-fioc - se non biodegradabili e compostabili
- Sacchetti aspirapolvere pieni
- Cocci di vasi e ceramiche
- Lampadine tradizionali e alogene
- Capsule caffè non compostabili/biodegradabili, con residui
- Lettiere di piccoli animali domestici in materiali sintetici
- Mozziconi di sigarette spenti



NON PUOI CONFERIRE:

- Carta e cartone
- Vetro
- Plastica e lattine
- Organico e verde
- Rifiuti pericolosi come medicine, pile e batterie
- Imballaggi
- Legno
- Oggetti metallici
- Altri rifiuti riciclabili...

VETRO

Il vetro va conferito sfuso nel bidone, **senza utilizzare sacchetti**. Facilita la raccolta da parte degli operatori e migliora il decoro urbano dotandoti del bidone carrellato da 120 litri. Per piccole quantità utilizza l'apposito bidone rigido da 40 litri che non deve superare i 15 kg di peso, pieno. **I recipienti non idonei (tini, cassette, ceste e altre tipologie di contenitori) non saranno vuotati.**



PUOI CONFERIRE:

- Contenitori e bottiglie in vetro
- Vasi e vasetti in vetro
- Damigiane libere da involucro, completamente vuote e intere fino ad una capacità di 5 litri



NON PUOI CONFERIRE:

- Damigiane oltre i 5 litri
- Lastre di vetro
- Bicchieri di vetro comune
- Bicchieri e oggetti in cristallo,
- Lampadine
- Oggetti in ceramica o porcellana
- Vetrocamera
- Pyrex
- Vetri di finestre
- Parabrezza e lunotti
- Specchi



Non buttare i vestiti usati ancora in buono stato ma recuperali e conferiscili negli appositi contenitori del tuo Comune.

PILE - FARMACI - RECIPIENTI DI PRODOTTI TOSSICI/INFIAMMABILI - T/F

Pile e batterie esauste per orologi e piccoli elettrodomestici e medicinali scaduti sono rifiuti che, se dispersi, possono essere estremamente inquinanti. Le sostanze contenute nei contenitori etichettati T/F (TOSSICI/INFIAMMABILI) sono nocive, pericolose per l'ambiente e per tutti gli organismi viventi. **Conferisci questi rifiuti nel modo corretto nei punti indicati sotto e tutela te stesso e l'Ambiente.**

PILE, MEDICINALI e T/F possono essere conferiti negli appositi contenitori presenti in Via 1° Maggio, Via Gallo, Via XI Novembre (vicino tabaccheria) e c/o la Farmacia di Via Roma.



TOSSICO



PERICOLOSO PER L'AMBIENTE



CORROSIVO



INFIAMMABILE



ESPLOSIVO



GAS COMPRESSI



IRRITANTE



TOSSICO A LUNGO TERMINE



COMBURENTE



NOCIVO

SERVIZI SPECIALI

Per conferire i rifiuti che non rientrano nelle frazioni di raccolta differenziata calendarizzata è necessario richiedere una prenotazione chiamando il numero verde **800.969.852** o scrivendo all'indirizzo **sportello@gestioneambientescarl.it**. Tieni a portata di mano il tuo codice cliente (si trova in alto a destra sulle tue fatture), ti verrà richiesto per la prenotazione.

Esponi i rifiuti su suolo pubblico davanti alla tua abitazione la sera prima del giorno del ritiro e, in ogni caso, segui le istruzioni fornite dall'operatore in fase di prenotazione.

SERVIZIO RITIRO PANNOLINI



Puoi chiedere informazioni sulle specifiche del servizio al numero verde **800.969.852** o scrivendo sms/whatsapp al numero **348 6705764** o tramite email all'indirizzo **sportello@gestioneambientescarl.it**. I nostri operatori ti daranno tutte le indicazioni per conferire correttamente il materiale.

INGOMBRANTI

Il servizio asporto ingombranti è **gratuito** prenotando il ritiro al numero verde **800.969.852**.



PUOI CONFERIRE:

- Materassi
- Tappeti
- Tende da sole
- Arredo in legno
- Accumulatori e batterie di auto e moto
- Grandi contenitori in plastica o metallo
- Rottami ferrosi
- Sanitari
- Serramenti
- Moquette
- Onduline in plexiglass
- Pneumatici di automobili senza cerchio
- Oggetti in metallo
- Fioriere
- Bauli
- Pallet e tavole di legno
- Altro...

Se devi conferire materiale non presente nelle liste, oppure di volume e/o peso particolarmente elevati, ti preghiamo di avvisare l'operatore in fase di prenotazione che saprà fornirti tutte le indicazioni del caso e provvedere ad una migliore organizzazione del servizio.

RAEE

Il servizio asporto raee è **gratuito** prenotando il ritiro al numero verde **800.969.852**.



PUOI CONFERIRE:

- Frigoriferi
- Condizionatori
- Televisori
- Computer, portatili e schermi
- Forni elettrici
- Forni a microonde
- Lavatrici e asciugatrici
- Cellulari
- Phon
- Lampade fluorescenti
- Altro...



TONER ESAURITI – OLI ALIMENTARI – AMIANTO e ETERNIT – GUAINA e CARTA CATRAMATA – LANA DI ROCCIA – CARTONGESSO – VETRORESINA

Contattaci al numero verde **800.969.852** o tramite email all'indirizzo **sportello@gestioneambientescarl.it** per ricevere tutte le informazioni sulle procedure per lo smaltimento di queste tipologie di rifiuto.

MEDICINALI SCADUTI – PILE e BATTERIE – IMBALLAGGI di RIFIUTI PERICOLOSI ETICHETTATI T e/o F ossia TOSSICI E/O INFIAMMABILI (bombolette, barattoli e flaconi che riportano un simbolo di pericolo) ad esempio spray con gas, insetticidi, vernici, solventi ecc.

Puoi portare questi rifiuti all'Ecocentro ove presente o gettarli negli appositi contenitori stradali.



ECOMOBILE

Per implementare il servizio di raccolta rifiuti è a disposizione dell'utenza il servizio di Ecomobile.

Il nostro mezzo sarà presente nelle date sotto indicate dalle 8:00 alle 12:00 del giorno di servizio e fungerà da momentaneo Ecocentro.

Il servizio verrà svolto presso o il parcheggio all'incrocio tra Via dell'Artigianato e Via del Lavoro

DATE

Sabato 11 aprile

Sabato 3 ottobre

Durante il servizio di Ecomobile possono essere conferiti i rifiuti appartenenti alle seguenti categorie:

- Bombolette spray di prodotti per uso domestico, piene/vuote
- Contenitori di prodotti per uso domestico etichettati pericolosi - T e/o F - vuoti
- Batterie d'auto esauste, da utenze domestiche
- Lampade alogene, a scarica, a fluorescenza, tubi al neon e led
- Farmaci e medicinali scaduti, da utenze domestiche
- Pile esauste
- Coloranti e vernici, contenitori vuoti o pieni/con residuo, anche con etichettatura di pericolosità, da utenze domestiche
- Componenti elettronici – frigoriferi, pc, tv, lavatrici, piccoli elettrodomestici
- Oli da cucina
- Oli minerali esausti, da utenze domestiche
- Rifiuti ingombranti
- Toner e cartucce di stampa, sia da utenze domestiche che da uffici.



Se devi conferire materiale non presente nella lista accertati che possa essere ritirato chiamando il numero verde **800.969.852** oppure scrivi a **info@gestioneambientescarl.it**



GENNAIO 2026



Comune di
Boara Pisani



SPORTELLLO UTENTI

Via Principe Amedeo 43/a - Este
dal Lunedì al Venerdì
orario continuato **9:00 – 17:00**



Scarica l'app **Sesa** da
Play Store o App Store



ECOPILLOLA

**Sai dove buttare
la carta forno e
gli scontrini?**

Vanno gettati nel secco,
a meno che non sia
indicato diversamente,
perché composti di carte
termiche che causano
problemi nel riciclo.

01 **giovedì**
Maria S.ma Madre di Dio

RACCOLTA CARTA
POSTICIPATA AL 03/01

02 **venerdì**
S. Basilio Vescovo

UMIDO

03 **sabato**
S. Genoveffa

CARTA

04 **domenica**
S. Ermete

05 **lunedì**
S. Amelia

UMIDO

06 **martedì**
Epifania del Signore

07 **mercoledì**
S. Luciano, S. Raimondo

SECCO

08 **giovedì**
S. Massimo, S. Severino

PLASTICA
E LATTINE

09 **venerdì**
S. Giuliano Martire

UMIDO

10 **sabato**
S. Aldo Eremita

11 **domenica**
S. Iginio Papa

12 **lunedì**
S. Modesto M.

UMIDO

13 **martedì**
S. Ilario

VETRO

14 **mercoledì**
S. Felice M., S. Bianca

SECCO

15 **giovedì**
S. Mauro Abate

CARTA

16 **venerdì**
S. Marcello Papa

UMIDO

17 sabato
S. Antonio Abate

● 18 domenica
S. Liberata

19 lunedì
S. Mario Martire **UMIDO**

20 martedì
S. Sebastiano **VERDE**

21 mercoledì
S. Agnese **SECCO**

22 giovedì
S. Vincenzo Martire **PLASTICA
E LATTINE**

23 venerdì
S. Emerenziana **UMIDO**

24 sabato
S. Francesco di Sales

25 domenica
Conversione di S. Paolo

① 26 lunedì
SS Tito e Timoteo, S. Paola **UMIDO**

27 martedì
S. Angela Merici **VETRO**

28 mercoledì
S. Tommaso d'Aquino **SECCO**

29 giovedì
S. Costanzo, S. Cesario **CARTA**

30 venerdì
S. Martina, S. Savina **UMIDO**

31 sabato
S. Giovanni Bosco

NUMERI UTILI



RIFIUTI SU CHIAMATA
800.969.852



RIFIUTI SPECIALI
0429 1580211

WHATSAPP
348 6705764

PROMEMORIA

Nei cestini stradali vanno gettati solo rifiuti di piccole dimensioni prodotti durante il passeggio come: incarto del gelato, delle sigarette, fazzolettini, carte di caramelle o gomme da masticare, ecc.

Chi deposita i propri rifiuti domestici nei cestini stradali commette un reato sanzionabile.

Se assisti ad un abbandono di rifiuti o vedi dei rifiuti abbandonati informa il tuo Comune e segnalali chiamando il nostro numero verde **800.969.852** oppure scrivendo all'indirizzo **info@gestioneambientescarl.it**

Attenzione: è assolutamente vietato l'utilizzo dei sacchi neri. I contenitori devono essere collocati sulla pubblica via nella tarda serata del giorno che precede la raccolta.

FEBBRAIO 2026



01 **domenica**

S. Verdiana

02 **lunedì**
Pres. del Signore

UMIDO

03 **martedì**
S. Biagio, S. Oscar, S. Cinzia

VERDE

04 **mercoledì**
S. Gilberto

SECCO

05 **giovedì**
S. Agata

PLASTICA
E LATTINE

06 **venerdì**
S. Paolo Miki

UMIDO

07 **sabato**
S. Teodoro Martire

08 **domenica**
S. Girolamo Em.

09 **lunedì**
S. Apollonia

UMIDO

10 **martedì**
S. Arnaldo, S. Scolastica

VETRO

11 **mercoledì**
S. Dante, B.V. di Lourdes

SECCO

12 **giovedì**
S. Eulalia

CARTA

13 **venerdì**
S. Maura

UMIDO

14 **sabato**
S. Valentino Martire

15 **domenica**
S. Faustino

16 **lunedì**
S. Giuliana Vergine

UMIDO



Comune di
Boara Pisani



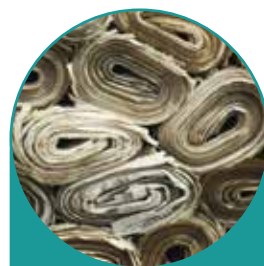
GESTIONE
AMBIENTE

SPORTELLO UTENTI

Via Principe Amedeo 43/a - Este
dal Lunedì al Venerdì
orario continuato **9:00 – 17:00**



Scarica l'app **Sesa** da
Play Store o App Store



ECOPILLOLA

Col riciclo della carta ogni
anno risparmiamo 3,5
milioni di tonnellate di
anidride carbonica,
equivalenti a ben 13 giorni
senza traffico.

●	17	martedì S. Donato Martire	VERDE
	18	mercoledì Le Ceneri	SECCO
	19	giovedì S. Mansueto, S. Tullio	PLASTICA E LATTINE
	20	venerdì S. Silvano, S. Eleuterio V.	UMIDO
	21	sabato S. Pier Damiani, S. Eleonora	
	22	domenica I di Quaresima	
	23	lunedì S. Renzo	UMIDO
ⓘ	24	martedì S. Edilberto Re, S. Mattia	VETRO
	25	mercoledì S. Cesario, S. Vittorino	SECCO
	26	giovedì S. Romeo	CARTA
	27	venerdì S. Leandro	UMIDO
	28	sabato S. Romano Abate	

NUMERI UTILI



RIFIUTI SU CHIAMATA
800.969.852



RIFIUTI SPECIALI
0429 1580211

WHATSAPP
348 6705764

PROMEMORIA

Nei cestini stradali vanno gettati solo rifiuti di piccole dimensioni prodotti durante il passeggio come: incarto del gelato, delle sigarette, fazzolettini, carte di caramelle o gomme da masticare, ecc.

Chi deposita i propri rifiuti domestici nei cestini stradali commette un reato sanzionabile.

Se assisti ad un abbandono di rifiuti o vedi dei rifiuti abbandonati informa il tuo Comune e segnalali chiamando il nostro numero verde **800.969.852** oppure scrivendo all'indirizzo **info@gestioneambientescarl.it**

Attenzione: è assolutamente vietato l'utilizzo dei sacchi neri. I contenitori devono essere collocati sulla pubblica via nella tarda serata del giorno che precede la raccolta.

MARZO 2026



Comune di
Boara Pisani



GESTIONE
AMBIENTE

SPORTELLO UTENTI

Via Principe Amedeo 43/a - Este
dal Lunedì al Venerdì
orario continuato **9:00 – 17:00**



Scarica l'app **Sesa** da
Play Store o App Store

01 **domenica**

II di Quaresima

02 lunedì
S. Basileo Martire

UMIDO

03 martedì
S. Cunegonda

VERDE

04 mercoledì
S. Casimiro, S. Lucio

SECCO

05 giovedì
S. Adriano

PLASTICA
E LATTINE

06 venerdì
S. Giordano

UMIDO

07 sabato
S. Felicità, S. Perpetua

08 **domenica**

III di Quaresima

09 lunedì
S. Francesca Romana

UMIDO

10 martedì
S. Semplicio Papa

VETRO

11 mercoledì
S. Costantino

SECCO

12 giovedì
S. Massimiliano

CARTA

13 venerdì
S. Arrigo, S. Eufrasia V.

UMIDO

14 sabato
S. Matilde Regina

15 **domenica**

IV di Quaresima

16 lunedì
Sant'Ariberto

UMIDO



ECOPILLOLA

In Europa, per ogni albero
abbattuto ne vengono
piantati 3 dall'industria
cartaria, promuovendo
una gestione forestale
sostenibile.

17	martedì S. Patrizio	VERDE
18	mercoledì S. Salvatore, S. Cirillo	SECCO
19	giovedì S. Giuseppe, Festa del papà	PLASTICA E LATTINE
20	venerdì S. Alessandra Martire	UMIDO
21	sabato S. Benedetto	
22	domenica V Domenica di Quaresima	
23	lunedì S. Turibio de Mogrovejo	UMIDO
24	martedì S. Romolo	VETRO
25	mercoledì Annunc. Del Signore	SECCO
26	giovedì S. Teodoro, S. Romolo, S. Emanuele	CARTA
27	venerdì S. Augusto	UMIDO
28	sabato S. Sisto III Papa	
29	domenica Le Palme	
30	lunedì S. Amedeo	UMIDO
31	martedì S. Beniamino Martire	VERDE

NUMERI UTILI



RIFIUTI SU CHIAMATA
800.969.852



RIFIUTI SPECIALI
0429 1580211

WHATSAPP
348 6705764

PROMEMORIA

Nei cestini stradali vanno gettati solo rifiuti di piccole dimensioni prodotti durante il passeggio come: incarto del gelato, delle sigarette, fazzolettini, carte di caramelle o gomme da masticare, ecc.

Chi deposita i propri rifiuti domestici nei cestini stradali commette un reato sanzionabile.

Se assisti ad un abbandono di rifiuti o vedi dei rifiuti abbandonati informa il tuo Comune e segnalali chiamando il nostro numero verde **800.969.852** oppure scrivendo all'indirizzo info@gestioneambientescarl.it

Attenzione: è assolutamente vietato l'utilizzo dei sacchi neri. I contenitori devono essere collocati sulla pubblica via nella tarda serata del giorno che precede la raccolta.

APRILE 2026



Comune di
Boara Pisani



GESTIONE
AMBIENTE

SPORTELLLO UTENTI

Via Principe Amedeo 43/a - Este
dal Lunedì al Venerdì
orario continuato **9:00 – 17:00**



Scarica l'app **Sesa** da
Play Store o App Store

01 mercoledì
S. Ugo Vescovo

SECCO

02 giovedì
S. Francesco di P.

PLASTICA
E LATTINE

03 venerdì
S. Riccardo Vescovo

UMIDO

04 sabato
S. Isidoro Vescovo

05 domenica
Pasqua di Resurrezione

06 lunedì
Dell'Angelo

RACCOLTA UMIDO
POSTICIPATA AL 07/04

07 martedì
Sant'Ermanno

UMIDO

RACCOLTA VETRO
POSTICIPATA AL 11/04

08 mercoledì
S. Alberto Dionigi, S. Walter

SECCO

09 giovedì
S. Maria Cleofe

CARTA

10 venerdì
S. Terenzio Martire

UMIDO

11 sabato
S. Stanislao Vescovo

VETRO

ECOMOBILE - C/O PARCHEGGIO INCROCIO
VIA DELL'ARTIGIANATO E VIA DEL LAVORO

12 domenica
D. in Albis

13 lunedì
Sant'Ermenegildo

UMIDO

14 martedì
S. Abbondio

VERDE

15 mercoledì
S. Annibale

SECCO

16 giovedì
S. Lamberto

PLASTICA
E LATTINE



ECOPILLOLA

Sai come smaltire
correttamente le
bottiglie di plastica?

La bottiglia di plastica va
appiattita sul lato lungo
e gettata con il tappo
avvitato.

●	17	venerdì S. Aniceto Papa		UMIDO
	18	sabato S. Galdino Vescovo		
	19	domenica S. Ermogene Martire		
	20	lunedì Santa Adalgisa, S. Teotimo		UMIDO
	21	martedì Sant'Anselmo		VETRO
	22	mercoledì S. Caio		SECCO
	23	giovedì S. Giorgio Martire		CARTA
ⓘ	24	venerdì S. Fedele, S. Gastone		UMIDO
	25	sabato Festa della Liberazione		
	26	domenica S. Cleto, S. Marcellino Mart.		
	27	lunedì S. Zita	VERDE	UMIDO
	28	martedì S. Valeria, S. Pietro Chanel	PLASTICA E LATTINE	RACCOLTA VERDE ANTICIPATA AL 27/04
	29	mercoledì S. Caterina Da Siena		SECCO
	30	giovedì S. Pio V Papa, S. Mariano	UMIDO	RACCOLTA PLASTICA ANTICIPATA AL 28/04

NUMERI UTILI



RIFIUTI SU CHIAMATA
800.969.852



RIFIUTI SPECIALI
0429 1580211

WHATSAPP
348 6705764

PROMEMORIA

Nei cestini stradali vanno gettati solo rifiuti di piccole dimensioni prodotti durante il passeggio come: incarto del gelato, delle sigarette, fazzolettini, carte di caramelle o gomme da masticare, ecc.

Chi deposita i propri rifiuti domestici nei cestini stradali commette un reato sanzionabile.

Se assisti ad un abbandono di rifiuti o vedi dei rifiuti abbandonati informa il tuo Comune e segnalali chiamando il nostro numero verde **800.969.852** oppure scrivendo all'indirizzo info@gestioneambientescarl.it

Attenzione: è assolutamente vietato l'utilizzo dei sacchi neri. I contenitori devono essere collocati sulla pubblica via nella tarda serata del giorno che precede la raccolta.

MAGGIO 2026



- **01 venerdì**
Festa Del Lavoro

- 02 sabato**
S. Cesare, S. Atanasio

- 03 domenica**
S. Filippo, S. Giacomo

- 04 lunedì**
S. Silvano, S. Nereo

- 05 martedì**
S. Pellegrino Martire

- 06 mercoledì**
S. Giuditta Martire

- 07 giovedì**
S. Flavia, S. Fulvio

- 08 venerdì**
S. Desiderato, S. Vittore M.

- **09 sabato**
S. Gregorio V., S.E Duilio

- 10 domenica**
Festa della mamma

- 11 lunedì**
S. Antimo, S. Fabio Martire

- 12 martedì**
S. Rossana

- 13 mercoledì**
S. Emma

- 14 giovedì**
S. Mattia Ap.

- 15 venerdì**
S. Torquato, S. Achille

- **16 sabato**
S. Ubaldo Vescovo

RACCOLTA UMIDO
ANTICIPATA AL 30/04



Comune di
Boara Pisani



SPORTELLO UTENTI

Via Principe Amedeo 43/a - Este
dal Lunedì al Venerdì
orario continuato **9:00 – 17:00**



Scarica l'app **Sesa** da
Play Store o App Store



ECOPILLOLA

Grazie alla ricerca e all'impegno delle imprese il peso degli imballaggi in plastica è diminuito dell'86% negli ultimi 20 anni: **un ottimo successo per l'ambiente!**

17 **domenica**
Ascensione del Signore

18 lunedì
S. Giovanni I Papa **UMIDO**

19 martedì
S. Pietro di M. **VERDE** **VETRO**

20 mercoledì
S. Bernardino da S. **SECCO**

21 giovedì
S. Vittorio Martire **CARTA**

22 venerdì
S. Rita da Cascia **UMIDO**

23 sabato
S. Desiderio Vescovo

24 **domenica**
Pentecoste

25 lunedì
S. Beda Conf., S. Urbano **UMIDO**

26 martedì
S. Filippo Neri **VERDE**

27 mercoledì
S. Agostino **SECCO**

28 giovedì
S. Emilio M., S. Ercole **PLASTICA
E LATTINE**

29 venerdì
S. Massimino Vescovo **UMIDO**

30 sabato
S. Felice I Papa, S. Ferdinando

31 **domenica**
Santissima Trinità

NUMERI UTILI



RIFIUTI SU CHIAMATA
800.969.852



RIFIUTI SPECIALI
0429 1580211

WHATSAPP
348 6705764

PROMEMORIA

Nei cestini stradali vanno gettati solo rifiuti di piccole dimensioni prodotti durante il passeggio come: incarto del gelato, delle sigarette, fazzolettini, carte di caramelle o gomme da masticare, ecc.

Chi deposita i propri rifiuti domestici nei cestini stradali commette un reato sanzionabile.

Se assisti ad un abbandono di rifiuti o vedi dei rifiuti abbandonati informa il tuo Comune e segnalali chiamando il nostro numero verde **800.969.852** oppure scrivendo all'indirizzo info@gestioneambientescarl.it

Attenzione: è assolutamente vietato l'utilizzo dei sacchi neri. I contenitori devono essere collocati sulla pubblica via nella tarda serata del giorno che precede la raccolta.

GIUGNO 2026



01	lunedì S. Giustino	UMIDO
02	martedì Festa Della Repubblica	RACCOLTA VETRO POSTICIPATA AL 06/06
03	mercoledì S. Carlo L. List	SECCO
04	giovedì S. Quirino Vescovo	CARTA
05	venerdì S. Bonifacio Vescovo	UMIDO
06	sabato S. Norberto Vescovo	VETRO
07	domenica SS. Corpo e Sangue di Cristo	
08	lunedì S. Medardo vescovo	UMIDO
09	martedì S. Primo, S. Efreem	VERDE
10	mercoledì S. Diana, S. Marcella	SECCO
11	giovedì S. Barnaba Ap.	PLASTICA E LATTINE
12	venerdì S. Guido, S. Onofrio	UMIDO
13	sabato S. Antonio da Padova	
14	domenica S. Eliseo	
15	lunedì S. Vito Martire	UMIDO
16	martedì S. Aureliano	VERDE VETRO



Comune di
Boara Pisani



GESTIONE
AMBIENTE

SPORTELLO UTENTI

Via Principe Amedeo 43/a - Este
dal Lunedì al Venerdì
orario continuato **9:00 – 17:00**



Scarica l'app **Sesa** da
Play Store o App Store



ECOPILLOLA

**Sai che le bottiglie di
plastica possono
trasformarsi in
coperte?**

Con 20 bottiglie di plastica
riciclata si può creare una
coperta in pile e con 67
l'imbottitura di un piumino
matrimoniale.

17 mercoledì
S. Gregorio Barbarigo, S. Adolfo

SECCO

18 giovedì
S. Marina

CARTA

19 venerdì
S. Gervasio, S. Romualdo Ab.

UMIDO

20 sabato
S. Silverio Papa, S. Ettore

21 domenica
S. Luigi Gonzaga

22 lunedì
S. Paolino da Nola

UMIDO

23 martedì
S. Lanfranco Vescovo

VERDE

24 mercoledì
Nativ. S. Giovanni B.

SECCO

25 giovedì
S. Guglielmo Ab.

PLASTICA
E LATTINE

26 venerdì
S. Vigilio Vescovo

UMIDO

27 sabato
S. Cirillo D'Aless.

28 domenica
S. Attilio

29 lunedì
Ss. Pietro e Paolo

UMIDO

30 martedì
Ss. Primi Martiri

VERDE

VETRO

NUMERI UTILI



RIFIUTI SU CHIAMATA
800.969.852



RIFIUTI SPECIALI
0429 1580211

WHATSAPP
348 6705764

PROMEMORIA

Nei cestini stradali vanno gettati solo rifiuti di piccole dimensioni prodotti durante il passeggio come: incarto del gelato, delle sigarette, fazzolettini, carte di caramelle o gomme da masticare, ecc.

Chi deposita i propri rifiuti domestici nei cestini stradali commette un reato sanzionabile.

Se assisti ad un abbandono di rifiuti o vedi dei rifiuti abbandonati informa il tuo Comune e segnalali chiamando il nostro numero verde **800.969.852** oppure scrivendo all'indirizzo info@gestioneambientescarl.it

Attenzione: è assolutamente vietato l'utilizzo dei sacchi neri. I contenitori devono essere collocati sulla pubblica via nella tarda serata del giorno che precede la raccolta.

LUGLIO 2026



Comune di
Boara Pisani



GESTIONE
AMBIENTE

SPORTELLINO UTENTI

Via Principe Amedeo 43/a - Este
dal Lunedì al Venerdì
orario continuato **9:00 – 17:00**



Scarica l'app **Sesa** da
Play Store o App Store

01	mercoledì S. Teobaldo Erem.	SECCO
02	giovedì S. Ottonè	CARTA
03	venerdì S. Tommaso Ap.	UMIDO
04	sabato S. Elisabetta, S. Rossella	
05	domenica S. Antonio M.Z.	
06	lunedì S. Maria Goretti	UMIDO
07	martedì S. Edda, S. Claudio	VERDE
08	mercoledì S. Adriano, S. Priscilla	SECCO
09	giovedì S. Armando, S. Letizia	PLASTICA E LATTINE
10	venerdì S. Felicità, S. Silvana	UMIDO
11	sabato S. Benedetto, S. Olga, S. Fabrizio	
12	domenica S. Fortunato Martire	
13	lunedì S. Enrico Imp	UMIDO
14	martedì S. Camillo de Lellis	VERDE VETRO
15	mercoledì S. Bonaventura	SECCO
16	giovedì N.S. del Carmelo	CARTA



ECOPILLOLA

Il vetro è riciclabile al
100% senza limitazioni o
integrazioni e può essere
riciclato all'infinito.

17	venerdì S. Alessio Conf.	UMIDO
18	sabato S. Calogero, S. Federico V.	
19	domenica S. Giusta, S. Simmaco	
20	lunedì S. Elia Prof., S. Margherita	UMIDO
21	martedì S. Lorenzo da B.	VERDE
22	mercoledì S. Maria Maddalena	SECCO
23	giovedì S. Brigida	PLASTICA E LATTINE
24	venerdì S. Cristina	UMIDO
25	sabato S. Giacomo Ap.	
26	domenica Ss. Anna E Gioacchino	
27	lunedì S. Liliana, S. Aurelio	UMIDO
28	martedì S. Nazario, S. Innocenzo	VERDE VETRO
29	mercoledì S. Marta	SECCO
30	giovedì S. Pietro Crisologo	CARTA
31	venerdì S. Ignazio Di L.	UMIDO

NUMERI UTILI



RIFIUTI SU CHIAMATA
800.969.852



RIFIUTI SPECIALI
0429 1580211

WHATSAPP
348 6705764

PROMEMORIA

Nei cestini stradali vanno gettati solo rifiuti di piccole dimensioni prodotti durante il passeggio come: incarto del gelato, delle sigarette, fazzolettini, carte di caramelle o gomme da masticare, ecc.

Chi deposita i propri rifiuti domestici nei cestini stradali commette un reato sanzionabile.

Se assisti ad un abbandono di rifiuti o vedi dei rifiuti abbandonati informa il tuo Comune e segnalali chiamando il nostro numero verde **800.969.852** oppure scrivendo all'indirizzo info@gestioneambientescarl.it

Attenzione: è assolutamente vietato l'utilizzo dei sacchi neri. I contenitori devono essere collocati sulla pubblica via nella tarda serata del giorno che precede la raccolta.

AGOSTO 2026



01 sabato

S. Alfonso

02 **domenica**

S. Eusebio, S. Gustavo

03 lunedì

S. Lidia

UMIDO

04 martedì

S. Nicodemo, S. Giovanni M.V.

VERDE

05 mercoledì

S. Osvaldo

SECCO

06 giovedì

Trasfiguraz. N.S.

PLASTICA
E LATTINE

07 venerdì

S. Gaetano da T.

UMIDO

08 sabato

S. Domenico Conf.

09 **domenica**

S. Romano, S. Fermo

10 lunedì

S. Lorenzo Martire

UMIDO

11 martedì

S. Chiara

VETRO

12 mercoledì

S. Giuliano

SECCO

13 giovedì

S. Ippolito, S. Pontiano

CARTA

14 venerdì

S. Alfredo

UMIDO

15 **sabato**

Assunzione di Maria - Ferragosto

16 **domenica**

S. Stefano, S. Rocco



Comune di
Boara Pisani



GESTIONE
AMBIENTE

SPORTELLO UTENTI

Via Principe Amedeo 43/a - Este
dal Lunedì al Venerdì
orario continuato **9:00 – 17:00**



Scarica l'app **Sesa** da
Play Store o App Store



ECOPILLOLA

Sai dove gettare bicchieri,
piatti e pyrex?
Bicchieri rotti, cristalli,
ceramica e vetro borosili-
cato (pyrex) sono
FALSI AMICI e non vanno
mai gettati nel vetro!

17	lunedì S. Giacinto Confessore	UMIDO
18	martedì S. Elena Imp.	VERDE
19	mercoledì S. Ludovico, S. Italo	SECCO
20	giovedì S. Bernardo Abate	PLASTICA E LATTINE
21	venerdì S. Pio X	UMIDO
22	sabato S. Maria Regina	
23	domenica S. Rosa Da Lima, S. Manlio	
24	lunedì S. Bartolomeo Ap.	UMIDO
25	martedì S. Ludovico	VERDE VETRO
26	mercoledì S. Alessandro Martire	SECCO
27	giovedì S. Monica, S. Anita	CARTA
28	venerdì S. Agostino	UMIDO
29	sabato Martirio S. Giovanni B.	
30	domenica S. Faustina	
31	lunedì S. Aristide Martire	UMIDO

NUMERI UTILI



RIFIUTI SU CHIAMATA
800.969.852



RIFIUTI SPECIALI
0429 1580211

WHATSAPP
348 6705764

PROMEMORIA

Nei cestini stradali vanno gettati solo rifiuti di piccole dimensioni prodotti durante il passeggio come: incarto del gelato, delle sigarette, fazzolettini, carte di caramelle o gomme da masticare, ecc.

Chi deposita i propri rifiuti domestici nei cestini stradali commette un reato sanzionabile.

Se assisti ad un abbandono di rifiuti o vedi dei rifiuti abbandonati informa il tuo Comune e segnalali chiamando il nostro numero verde **800.969.852** oppure scrivendo all'indirizzo info@gestioneambientescarl.it

Attenzione: è assolutamente vietato l'utilizzo dei sacchi neri. I contenitori devono essere collocati sulla pubblica via nella tarda serata del giorno che precede la raccolta.

SETTEMBRE 2026



01 martedì
S. Egidio Abate

VERDE

02 mercoledì
S. Elpidio Vescovo

SECCO

03 giovedì
S. Gregorio M., S. Marino

PLASTICA
E LATTINE

04 venerdì
S. Rosalia

UMIDO

05 sabato
S. Vittorino Vescovo

06 domenica
S. Petronio, S. Umberto

07 lunedì
S. Regina

UMIDO

08 martedì
Nativ. B.V. Maria

VERDE

VETRO

09 mercoledì
S. Sergio Papa, S. Gorgonio

SECCO

10 giovedì
S. Nicola Da Tol., S. Pulcheria

CARTA

11 venerdì
S. Diomede Martire

UMIDO

12 sabato
Ss. Nome Di Maria, S. Guido

13 domenica
S. Maurilio, S. Giovanni Cris

14 lunedì
Esaltaz. S. Croce

UMIDO

15 martedì
B.v. Addolorata

VERDE

16 mercoledì
S. Cornelio e Cipriano

SECCO



Comune di
Boara Pisani



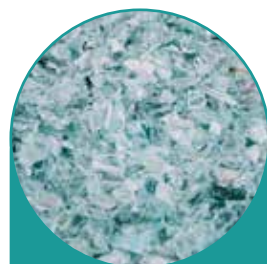
GESTIONE
AMBIENTE

SPORTELLO UTENTI

Via Principe Amedeo 43/a - Este
dal Lunedì al Venerdì
orario continuato **9:00 – 17:00**



Scarica l'app **Sesa** da
Play Store o App Store



ECOPILLOLA

Riciclare vetro in Italia
evita 2 milioni di tonnellate
di CO2, l'equivalente di
quanto assorbirebbe una
foresta più grande della
Puglia.

17 giovedì
S. Roberto B.

PLASTICA
E LATTINE

18 venerdì
S. Sofia M

UMIDO

19 sabato
S. Gennaro Vescovo

20 domenica
S. Eustachio, S. Candida

21 lunedì
S. Matteo Apostolo

UMIDO

22 martedì
S. Maurizio Martire

VERDE

VETRO

23 mercoledì
S. Tecla

SECCO

24 giovedì
S. Pacifico Conf.

CARTA

25 venerdì
S. Aurelia

UMIDO

26 sabato
Ss. Cosimo e Damiano

27 domenica
S. Vincenzo De P.

28 lunedì
S. Venceslao Martire

VERDE

UMIDO

29 martedì
Ss. Michele Arcangelo

RACCOLTA VERDE
ANTICIPATA AL 28/09

30 mercoledì
S. Girolamo Dottore

SECCO

NUMERI UTILI



RIFIUTI SU CHIAMATA
800.969.852



RIFIUTI SPECIALI
0429 1580211

WHATSAPP
348 6705764

PROMEMORIA

Nei cestini stradali vanno gettati solo rifiuti di piccole dimensioni prodotti durante il passeggio come: incarto del gelato, delle sigarette, fazzolettini, carte di caramelle o gomme da masticare, ecc.

Chi deposita i propri rifiuti domestici nei cestini stradali commette un reato sanzionabile.

Se assisti ad un abbandono di rifiuti o vedi dei rifiuti abbandonati informa il tuo Comune e segnalali chiamando il nostro numero verde **800.969.852** oppure scrivendo all'indirizzo info@gestioneambientescarl.it

Attenzione: è assolutamente vietato l'utilizzo dei sacchi neri. I contenitori devono essere collocati sulla pubblica via nella tarda serata del giorno che precede la raccolta.

OTTOBRE 2026



Comune di
Boara Pisani



GESTIONE
AMBIENTE

01 giovedì
S. Teresa del B.G.

PLASTICA
E LATTINE

02 venerdì
Ss. Angeli Custodi

UMIDO

03 sabato
S. Gerardo Ab.

ECOMOBILE - C/O PARCHEGGIO INCROCIO
VIA DELL'ARTIGIANATO E VIA DEL LAVORO

04 domenica
S. Francesco d'Assisi

05 lunedì
S. Placido Martire

UMIDO

06 martedì
S. Bruno Ab.

VERDE

VETRO

07 mercoledì
N.S. del Rosario

SECCO

08 giovedì
S. Pelagia, S. Reparata

CARTA

09 venerdì
S. Dionigi, S. Ferruccio

UMIDO

10 sabato
S. Daniele M.

11 domenica
S. Firmino Vescovo

12 lunedì
S. Serafino Capp.

UMIDO

13 martedì
S. Edoardo Re

VERDE

14 mercoledì
S. Callisto I Papa

SECCO

15 giovedì
S. Teresa D'avila

PLASTICA
E LATTINE

16 venerdì
S. Edvige, S. Margherita A., S. Gallo

UMIDO

SPORTELLO UTENTI

Via Principe Amedeo 43/a - Este
dal Lunedì al Venerdì
orario continuato **9:00 – 17:00**



Scarica l'app **Sesa** da
Play Store o App Store



ECOPILLOLA

Produrre alluminio riciclato
richiede il 95% di energia
in meno rispetto alla sua
produzione da materie
prime vergini.

17 sabato
Sant'Ignazio D'Antiochia

18 domenica
S. Luca Evang.

19 lunedì
S. Isacco M., S. Laura **UMIDO**

20 martedì
S. Irene **VETRO**

21 mercoledì
S. Orsola **SECCO**

22 giovedì
S. Donato Vescovo **CARTA**

23 venerdì
S. Giovanni Da C. **UMIDO**

24 sabato
S. Antonio M.c.

25 domenica
S. Crispino, S. Daria

26 lunedì
S. Evaristo Papa **UMIDO**

27 martedì
S. Fiorenzo Vescovo **VERDE**

28 mercoledì
S. Simone **SECCO**

29 giovedì
S. Ermelinda, S. Massimiliano **PLASTICA
E LATTINE**

30 venerdì
S. Germano Vescovo **UMIDO**

31 sabato
S. Lucilla, S. Quintino

NUMERI UTILI



RIFIUTI SU CHIAMATA
800.969.852



RIFIUTI SPECIALI
0429 1580211

WHATSAPP
348 6705764

PROMEMORIA

Nei cestini stradali vanno gettati solo rifiuti di piccole dimensioni prodotti durante il passeggio come: incarto del gelato, delle sigarette, fazzolettini, carte di caramelle o gomme da masticare, ecc.

Chi deposita i propri rifiuti domestici nei cestini stradali commette un reato sanzionabile.

Se assisti ad un abbandono di rifiuti o vedi dei rifiuti abbandonati informa il tuo Comune e segnalali chiamando il nostro numero verde **800.969.852** oppure scrivendo all'indirizzo **info@gestioneambientescarl.it**

Attenzione: è assolutamente vietato l'utilizzo dei sacchi neri. I contenitori devono essere collocati sulla pubblica via nella tarda serata del giorno che precede la raccolta.

NOVEMBRE 2026



01 **domenica**

Tutti i Santi

02 lunedì
Commemoraz. Defunti

UMIDO

03 martedì
S. Martino, S. Silvia

VETRO

04 mercoledì
S. Carlo Borromeo

SECCO

05 giovedì
S. Zaccaria Prof.

CARTA

06 venerdì
S. Leonardo Abate

UMIDO

07 sabato
S. Ernesto Abate

08 **domenica**
S. Goffredo Vescovo

09 lunedì
S. Oreste, S. Ornella

UMIDO

10 martedì
S. Leone Magno

VERDE

11 mercoledì
S. Martino

SECCO

12 giovedì
S. Renato M., S. Elsa

PLASTICA
E LATTINE

13 venerdì
S. Diego, S. Omobono

UMIDO

14 sabato
S. Giocondo Vescovo

15 **domenica**
S. Alberto M., S. Arturo

16 lunedì
S. Margherita di S.

UMIDO



Comune di
Boara Pisani



GESTIONE
AMBIENTE

SPORTELLO UTENTI

Via Principe Amedeo 43/a - Este
dal Lunedì al Venerdì
orario continuato **9:00 – 17:00**



Scarica l'app **Sesa** da
Play Store o App Store



ECOPILLOLA

L'acciaio è il materiale
più riciclato in Europa: è
facile da differenziare e
viene riciclato al 100% e
all'infinito senza perdere le
proprie intrinseche qualità.

17	martedì S. Elisabetta	VETRO
18	mercoledì S. Oddone Ab.	SECCO
19	giovedì S. Fausto Martire	CARTA
20	venerdì S. Benigno	UMIDO
21	sabato Presentaz. B.V. Maria	
22	domenica Nostro Signore Gesù Cristo Re dell'universo	
23	lunedì S. Clemente Papa	UMIDO
24	martedì Cristo Re e S. Flora	VERDE
25	mercoledì S. Caterina D'Aless.	SECCO
26	giovedì S. Corrado Vescovo	PLASTICA E LATTINE
27	venerdì S. Massimo, S. Virgilio	UMIDO
28	sabato S. Giacomo Franc.	
29	domenica I d'Avvento	
30	lunedì Sant'Andrea apostolo	UMIDO

NUMERI UTILI



RIFIUTI SU CHIAMATA
800.969.852



RIFIUTI SPECIALI
0429 1580211

WHATSAPP
348 6705764

PROMEMORIA

Nei cestini stradali vanno gettati solo rifiuti di piccole dimensioni prodotti durante il passeggio come: incarto del gelato, delle sigarette, fazzolettini, carte di caramelle o gomme da masticare, ecc.

Chi deposita i propri rifiuti domestici nei cestini stradali commette un reato sanzionabile.

Se assisti ad un abbandono di rifiuti o vedi dei rifiuti abbandonati informa il tuo Comune e segnalali chiamando il nostro numero verde **800.969.852** oppure scrivendo all'indirizzo info@gestioneambientescarl.it

Attenzione: è assolutamente vietato l'utilizzo dei sacchi neri. I contenitori devono essere collocati sulla pubblica via nella tarda serata del giorno che precede la raccolta.

DICEMBRE 2026



01	martedì S. Ansano	VETRO
02	mercoledì S. Bibiana, S. Savino	SECCO
03	giovedì S. Francesco Saverio	CARTA
04	venerdì S. Barbara, S. Giovanni Dam.	UMIDO
05	sabato S. Giulio M.	
06	domenica II d'Avvento	
07	lunedì Sant' Ambrogio vescovo	VERDE UMIDO
08	martedì Immacolata Concezione	RACCOLTA VERDE ANTICIPATA AL 07/12
09	mercoledì S. Siro	SECCO
10	giovedì N.S. Di Loreto	PLASTICA E LATTINE
11	venerdì S. Damaso Papa	UMIDO
12	sabato S. Giovanna F.	
13	domenica III d'Avvento	
14	lunedì S. Giovanni della Croce	UMIDO
15	martedì S. Valeriano	VETRO
16	mercoledì S. Albina	SECCO



Comune di
Boara Pisani



GESTIONE
AMBIENTE

SPORTELLINO UTENTI

Via Principe Amedeo 43/a - Este
dal Lunedì al Venerdì
orario continuato **9:00 – 17:00**



Scarica l'app **Sesa** da
Play Store o App Store



ECOPILLOLA

I sacchetti in bioplastica biodegradabile e compostabile del supermercato possono essere riutilizzati per raccogliere i rifiuti da cucina e sono riciclabili nell'umido!

17	giovedì S. Lazzaro		CARTA
18	venerdì S. Graziano Vescovo		UMIDO
19	sabato S. Fausta, S. Dario		
20	domenica IV d'Avvento		
21	lunedì S. Pietro Canisio	VERDE	UMIDO
22	martedì S. Francesca Cabrini	SECCO	RACCOLTA VERDE ANTICIPATA AL 21/12
23	mercoledì S. Giovanni da K., S. Vittoria	PLASTICA E LATTINE	RACCOLTA SECCO ANTICIPATA AL 22/12
24	giovedì S. Delfino	UMIDO	RACCOLTA PLASTICA ANTICIPATA AL 23/12
25	venerdì Natale Del Signore		RACCOLTA UMIDO ANTICIPATA AL 24/12
26	sabato S. Stefano Protom.		
27	domenica Santa Famiglia di Gesù, Maria e Giuseppe		
28	lunedì Ss. Innocenti martiri		UMIDO
29	martedì S. Tommaso Becket		VETRO
30	mercoledì S. Eugenio V., S. Ruggero		SECCO
31	giovedì S. Silvestro Papa		CARTA

NUMERI UTILI



RIFIUTI SU CHIAMATA
800.969.852



RIFIUTI SPECIALI
0429 1580211

WHATSAPP
348 6705764

PROMEMORIA

Nei cestini stradali vanno gettati solo rifiuti di piccole dimensioni prodotti durante il passeggio come: incarto del gelato, delle sigarette, fazzolettini, carte di caramelle o gomme da masticare, ecc.

Chi deposita i propri rifiuti domestici nei cestini stradali commette un reato sanzionabile.

Se assisti ad un abbandono di rifiuti o vedi dei rifiuti abbandonati informa il tuo Comune e segnalali chiamando il nostro numero verde **800.969.852** oppure scrivendo all'indirizzo info@gestioneambientescarl.it

Attenzione: è assolutamente vietato l'utilizzo dei sacchi neri. I contenitori devono essere collocati sulla pubblica via nella tarda serata del giorno che precede la raccolta.

GENNAIO 2027



01 venerdì
SS. Maria Madre Di Dio

RACCOLTA UMIDO
POSTICIPATA AL 02/01



Comune di
Boara Pisani

02 sabato
S. Basilio Vescovo

UMIDO



GESTIONE
AMBIENTE

03 domenica
S. Genoveffa

04 lunedì
S. Ermete

UMIDO

05 martedì
S. Amelia

06 mercoledì
Epifania Di N.S.

RACCOLTA SECCO
POSTICIPATA AL 09/01

07 giovedì
S. Luciano, S. Raimondo

PLASTICA
E LATTINE



Scarica l'app **Sesa** da
Play Store o App Store

08 venerdì
S. Massimo, S. Severino

UMIDO

09 sabato
S. Giuliano Martire

SECCO

10 domenica
Battesimo del Signore

11 lunedì
S. Iginio Papa

UMIDO

12 martedì
S. Modesto M.

VETRO

13 mercoledì
S. Ilario

SECCO

14 giovedì
S. Felice M., S. Bianca

CARTA

15 venerdì
S. Mauro Abate

UMIDO

16 sabato
S. Marcello Papa



ECOPILLOLA

Sai cos'è il compost che produciamo dal rifiuto organico?

È un ammendante che
migliora le caratteristiche
del suolo dopo essere stato
distribuito e mescolato.
Rende più soffice il terreno
e consente di risparmiare
sui concimi.

17 **domenica**
S. Antonio Abate

18 lunedì
S. Liberata

UMIDO

19 martedì
S. Mario Martire

VERDE

20 mercoledì
S. Sebastiano

SECCO

21 giovedì
S. Agnese

PLASTICA
E LATTINE

22 venerdì
S. Vincenzo Martire

UMIDO

23 sabato
S. Emerenziana

24 **domenica**
S. Francesco Di Sales

25 lunedì
Conversione Di S. Paolo

UMIDO

26 martedì
Ss. Tito E Timoteo, S. Paola

VETRO

27 mercoledì
S. Angela Merici

SECCO

28 giovedì
S. Tommaso d'Aquino

CARTA

29 venerdì
S. Costanzo, S. Cesario

UMIDO

30 sabato
S. Martina, S. Savina

31 **domenica**
S. Giovanni Bosco

NUMERI UTILI



RIFIUTI SU CHIAMATA
800.969.852



RIFIUTI SPECIALI
0429 1580211

WHATSAPP
348 6705764

PROMEMORIA

Nei cestini stradali vanno gettati solo rifiuti di piccole dimensioni prodotti durante il passeggio come: incarto del gelato, delle sigarette, fazzolettini, carte di caramelle o gomme da masticare, ecc.

Chi deposita i propri rifiuti domestici nei cestini stradali commette un reato sanzionabile.

Se assisti ad un abbandono di rifiuti o vedi dei rifiuti abbandonati informa il tuo Comune e segnalali chiamando il nostro numero verde **800.969.852** oppure scrivendo all'indirizzo info@gestioneambientescarl.it

Attenzione: è assolutamente vietato l'utilizzo dei sacchi neri. I contenitori devono essere collocati sulla pubblica via nella tarda serata del giorno che precede la raccolta.



A

Abbigliamento
-in buono stato INDUMENTI
USATI
-in cattivo stato SECCO

Accendini
SECCO

Accumulatori al piombo
(batterie)
ECOCENTRO - N° VERDE

Acquario
ECOCENTRO - N° VERDE

Adesivi
SECCO

Alimenti avariati senza imballo
UMIDO

Alluminio (vaschette, lattine, ecc.)
PLASTICA LATTINE

Amianto/eternit
N° VERDE

Antenne/parabole tv
ECOCENTRO - N° VERDE

Appendiabiti in metallo o legno
ECOCENTRO - N° VERDE

Appendiabiti in plastica
anche con gancio in metallo
PLASTICA LATTINE

Articoli edilizia in piccole quantità
(piastrelle, sanitari, ecc.)
massimo 4 secchi per volta
ECOCENTRO - N° VERDE

Aspirapolvere
ECOCENTRO - N° VERDE

Asse da stiro
ECOCENTRO - N° VERDE

Assorbenti igienici
- compostabili/biodegradabili
UMIDO
- non compostabili/biodegradabili
SECCO

Auricolari
ECOCENTRO - N° VERDE

Avanzi di cibo senza imballo
UMIDO

B

Barattoli con residui di colle,
vernici, solventi, colori, sostanze
pericolose o etichettati con
simboli
di pericolosità e/o nocività
CONTENITORI T/F
ECOCENTRO - N° VERDE

Barattoli vuoti (imballaggi)
in latta,
per alimenti
PLASTICA LATTINE

Barattoli vuoti e coperchi
(imballaggi)
in plastica senza simboli di
pericolosità
PLASTICA LATTINE

Bevande refrigerate in legno
UMIDO

Batterie d'auto
ECOCENTRO - N° VERDE

Batterie stilo
FILE

Cappelli
-in buono stato INDUMENTI
USATI
-in cattivo stato SECCO

Capsule caffè in plastica o
alluminio
prive di residui (vuote)
PLASTICA LATTINE

Capsule caffè in plastica o
alluminio
con residui (piene)
SECCO

Carta accoppiata con plastica
(pollenata)
con prevalenza di carta
CARTA

Carta accoppiata con plastica
(pollenata)
con prevalenza di plastica
SECCO

Carta assorbente da cucina
sporca di alimenti
UMIDO

Carta carbone
SECCO

Carta o guaina catramata,
bituminosa
N. VERDE

Carta chimica - scontrini
SECCO

Carta da forno
SECCO

Carta da fotocopie
CARTA

Carta da lettere, buste
CARTA

Carta da parati
SECCO

Carta di quaderno
CARTA

Carta fotografica
SECCO

Carta patinata - da riviste
CARTA

Carta punti - tessere fedeltà
SECCO

Carta stagnola pulita
PLASTICA LATTINE

Carta vetrata
SECCO

Cartongesso
N° VERDE

Cartoni pizza puliti
CARTA

Cartoni pizza - SOLO le parti
sporche
di residui alimentari
UMIDO

Cartucce per stampanti o toner
in piccole quantità (massimo
2 pezzi)
ECOCENTRO - N° VERDE

Cassette audio e video
SECCO

Cassette di plastica per prodotti
ortofonici
PLASTICA LATTINE

Cavi, fili elettrici

Coperte
-in buono stato INDUMENTI
USATI
-in cattivo stato SECCO

Copertoni di biciclette
ECOCENTRO - N° VERDE

Copertoni per auto senza cerchio
(solo utenze domestiche - max
4 pezzi)
ECOCENTRO - N° VERDE

Corde
SECCO

Cosmetici
SECCO

Cotton fioc certificato
Biodegradabile compostabile
UMIDO

Cotton fioc
SECCO

Cuscini
SECCO

Custodie per cellulari, cd,
musicassette,
videocassette, occhiali
SECCO

D

Damigiane in vetro
con capienza fino a 5 litri
VETRO

Damigiane in vetro
con capienza maggiore di 5 litri
ECOCENTRO - N° VERDE

Denitrificio - tubetto svuotato
in metallo o in plastica
PLASTICA

Deodoranti / bombolette spray
Esaurite con simboli di pericolo-
sità, nocività
CONTENITORI T/F
ECOCENTRO - N° VERDE

Detersivi (imballaggi) flaconi
vuoti
PLASTICA LATTINE

Dischi vinile
SECCO

Divani
ECOCENTRO - N° VERDE

DVD
SECCO

E

Ecografie, radiografie, lastre
mediche
SECCO

Elastici
SECCO

Elettrodomestici
ECOCENTRO - N° VERDE

Erba
VERDE - ECOCENTRO

Ecrementi di animali domestici
in piccole quantità
UMIDO

Estintori
RENDERE AL RIVENDITORE

Eternit / amianto
N° VERDE

Evidenziatori, pennarelli

Forni elettrici
RENDERE AL RIVENDITORE
ECOCENTRO - N° VERDE

Fotografie, pellicole fotografiche,
negativi, rullini
SECCO

Friggitrice
RENDERE AL RIVENDITORE
ECOCENTRO - N° VERDE

Frigoriferi
RENDERE AL RIVENDITORE
ECOCENTRO - N° VERDE

Frullatore
RENDERE AL RIVENDITORE
ECOCENTRO - N° VERDE

Frutta
UMIDO

Fustini detersivo (imballaggi) in
cartone vuoti
CARTA

G

Gabbie per animali
ECOCENTRO - N° VERDE

Gesetti
SECCO

Gesso
-in piccole quantità
SECCO
-in grandi quantità
ECOCENTRO - N° VERDE

Ghiaccio (piastre) per borse
termiche
SECCO

Giacche, giacconi
-in buono stato INDUMENTI
USATI
-in cattivo stato SECCO

Giocattoli di grandi dimensioni
ECOCENTRO - N° VERDE

Giocattoli di piccole dimensioni
SECCO

Giornali, riviste
CARTA

Gomma
SECCO

Gomme auto, pneumatici
senza cerchi, solo utenze
domestiche
max 4 pezzi
ECOCENTRO - N° VERDE

Graffette
SECCO

Grattugie (in ferro)
ECOCENTRO - N° VERDE

Grembiule
-in buono stato INDUMENTI
USATI
-in cattivo stato SECCO

Gruce appendiabiti in plastica
PLASTICA LATTINE

Guaine o carte catramate,
bituminose
N° VERDE

Guanti da cucina
SECCO

Guanti di pelle o lana
-in buono stato INDUMENTI
USATI
-in cattivo stato SECCO

Lenzuola
-in buono stato INDUMENTI
USATI
-in cattivo stato SECCO

Lenti di occhiali, a contatto, di
ingrandimento
SECCO

Letterie animali domestici
- compostabili/biodegradabili
UMIDO
- sintetiche
SECCO

Libri
CARTA

Lische di pesce
UMIDO

Lumini
SECCO

M

Macchina fotografica digitale
o reflex
RENDERE AL RIVENDITORE
ECOCENTRO - N° VERDE

Macchina fotografica usa e getta
SECCO

Macchine per cucire
RENDERE AL RIVENDITORE
ECOCENTRO - N° VERDE

Maglieria
-in buono stato INDUMENTI
USATI
-in cattivo stato SECCO

Mascherine chirurgiche e non
SECCO

Materassi
ECOCENTRO - N° VERDE

Matite, pastelli
SECCO

Mattoni, piastrelle, inerti
(massimo 4 secchi)
ECOCENTRO - N° VERDE

Medicazioni
SECCO

Medicinali, blister vuoti
(imballaggi)
PLASTICA LATTINE

Medicinali inutilizzabili o scaduti
con o senza imballaggi
MEDICINALI - ECOCENTRO

Mensole/scaffali smontati
ECOCENTRO - N° VERDE

Mobili
ECOCENTRO - N° VERDE

Moka per caffè
ECOCENTRO - N° VERDE

Mollette per il bucato/per capelli
SECCO

Monitor per computer
RENDERE AL RIVENDITORE
ECOCENTRO - N° VERDE

Mouse
ECOCENTRO - N° VERDE

Mostratori di sigarette, spenti
SECCO

Musica
SECCO

Mutande
-in buono stato INDUMENTI

ECOCENTRO - N° VERDE	SECCO / N° VERDE	SECCO	Guarnizioni di gomma SECCO	USATI -in cattivo stato SECCO
Bende, garze, cerotti SECCO	Cd-compact disc e dvd SECCO	F Farine o farinacei UMIDO	Gusci o chips da imballaggio in polistirolo espanso pulito PLASTICA LATTINE	N Nastro adesivo SECCO
Bicchieri di plastica monouso PLASTICA LATTINE	Cellophane per alimenti e non PLASTICA LATTINE	Farmaci senza imballaggi MEDICINALI ECOCENTRO - N° VERDE	Gusci di uova, di frutta secca, di molluschi (cozze, vongole, conchiglie) UMIDO	Navigatore satellitare GPS ECOCENTRO - N° VERDE
Bicchieri di vetro SECCO	Cellulari con o senza batterie ECOCENTRO - N° VERDE	Fazzoletti di carta usati UMIDO	H Hard-disk ECOCENTRO - N° VERDE	Negativi fotografici, rullini, pellicole, foto SECCO
Bicchierini caffè -in plastica PLASTICA LATTINE -in carta CARTA	Ceneri di legno, pellet e carbo- nella, spente UMIDO	Ferro e metalli in piccole quantità ECOCENTRO - N° VERDE	Hi-fi RENDERE AL RIVENDITORE ECOCENTRO - N° VERDE	Neon ECOCENTRO - N° VERDE
Biciclette ECOCENTRO - N° VERDE	Cerchioni di ruote auto, moto e biciclette senza pneumatici (massimo 4 pezzi) ECOCENTRO - N° VERDE	Figurine SECCO	Imballaggio uovo di Pasqua (foglio argentato) PLASTICA LATTINE	Noce di cocco, noccioli UMIDO
Biglietti "gratta e vinci" CARTA	Chiavi di serrature o accensione auto ECOCENTRO - N° VERDE	Figurine (imballaggio) se in carta CARTA	Infissi in piccole quantità ECOCENTRO - N° VERDE	Nylon per imballaggi pulito PLASTICA LATTINE
Blister di medicinali vuoti PLASTICA LATTINE	Chiaviette usb RENDERE AL RIVENDITORE ECOCENTRO - N° VERDE	Figurine (imballaggio) se in plastica PLASTICA LATTINE	Infusi e tisane (il contenuto di cialde, filtri o capsule) UMIDO	O Occhiali e lenti SECCO
Bombole del gas RENDERE AL RIVENDITORE	Cialde di bevande certificate biodegradabili e compostabili UMIDO	Film e pellicole da imballaggio per alimenti PLASTICA LATTINE	Ingombranti ECOCENTRO - N° VERDE	Oggetti in gomma SECCO
Bombolette spray "T" e/o "F" CONTENITORI T/F ECOCENTRO - N° VERDE	Cinture (abbigliamento) -in buono stato INDUMENTI USATI -in cattivo stato SECCO	Filo interdentale SECCO	Insetti UMIDO	Oggetti di legno verniciato di piccole dimensioni SECCO
Borsa ghiaccio e piastre/mattonelle ghiaccio SECCO	Ciotole in plastica SECCO	Filtri da the, camomilla, tisane - solo se di carta UMIDO	Intonaci in piccole quantità (max 4 secchi) ECOCENTRO - N° VERDE	Olio di frittura, olio alimentare ECOCENTRO - N° VERDE
Borse di pelle, tela o cuoio -in buono stato INDUMENTI USATI -in cattivo stato SECCO	Ciotole in terracotta SECCO ECOCENTRO - N° VERDE	Filtri da the, camomilla, tisane - in plastica SECCO	Involucro in plastica della damigiana SECCO	Olio minerale per motori esausto ECOCENTRO - N° VERDE
Bottiglie vuote di vetro (imbal- laggio) di acqua, vino, bibite, olio, succhi, ecc. VETRO	Cocci di ceramica -piccole quantità SECCO -grandi quantità ECOCENTRO - N° VERDE	Finestre ECOCENTRO - N° VERDE	Joystick ECOCENTRO - N° VERDE	Ombrelli SECCO
Bottiglie vuote in plastica (imballaggio) di acqua, bibite, succhi, ecc. PLASTICA LATTINE	Colori pennarelli, pastelli, tempere SECCO	Fiocchi e nastri regalo SECCO	Jeans -in buono stato INDUMENTI USATI -in cattivo stato SECCO	Ombrelloni ECOCENTRO - N° VERDE
Bottoni SECCO	Comodini/mobili ECOCENTRO - N° VERDE	Fiori recisi e piante domestiche piccole senza parti di plastica UMIDO	Joystick ECOCENTRO - N° VERDE	Orologi senza pile ECOCENTRO - N° VERDE
Bulloni, chiodi, viti ECOCENTRO - N° VERDE	Compressori (solo elettrici) ECOCENTRO - N° VERDE	Fiori finti SECCO	K-way -in buono stato INDUMENTI USATI -in cattivo stato SECCO	Ossi (avanzi di cibo) UMIDO
Buste di carta solo se pulite CARTA	Computer ECOCENTRO - N° VERDE	Flaconi in plastica (imballaggio) esclusi quelli recanti etichette con simboli di pericolosità, novità PLASTICA LATTINE	Lampadari ECOCENTRO - N° VERDE	P Pacchetto sigarette senza involucro di plastica CARTA
Buste imbottite (esterno carta interno pluriball) SECCO	Conchiglie di cozze, vongole UMIDO	Flaconi in vetro (imballaggio) esclusi quelli recanti etichette con simboli di perico- losità, novità VETRO	Lampade fluorescenti compatte, a risparmio energetico, Led, al neon ECOCENTRO - N° VERDE	Paletta acciappamosche SECCO
Buste in plastica PLASTICA E LATTINE	Condizionatori ECOCENTRO - N° VERDE	Flaconi in vetro (imballaggio) recanti etichette con simboli di pericolosità, novità CONTENITORI T/F ECOCENTRO - N° VERDE	Lampadine ad incandescenza SECCO	Palle, palloni, palline da tennis SECCO
C Caffè busta (imballo) PLASTICA LATTINE	Confezioni (imballaggi) rigide o flessibili (vassoio) in plastica per alimenti, anche per animali PLASTICA LATTINE	Floppy disk SECCO	Lamiere ECOCENTRO - N° VERDE	Pallets, bancali o parti (massimo 4 pezzi) ECOCENTRO - N° VERDE
Caffè fondi UMIDO	Congelatori (non industriali) RENDERE AL RIVENDITORE ECOCENTRO - N° VERDE	Foglie in grandi quantità VERDE - ECOCENTRO	Lampadine ad incandescenza SECCO	Pane vecchio UMIDO
Calcinacci in piccole quantità (massimo 4 secchi) ECOCENTRO - N° VERDE	Contenitori (imballaggi) di alimenti, anche per animali, in metallo o in plastica, vuoti PLASTICA LATTINE	Foglie in piccola quantità UMIDO - VERDE	Lastre mediche, radiografie, ecografie SECCO	Panni elettrostatici per la polvere SECCO
Calzature usate -in buono stato INDUMENTI USATI -in cattivo stato SECCO	Contenitori (imballaggi) in plastica PLASTICA LATTINE	Fondi di caffè UMIDO	Lattine di alluminio, acciaio, banda stagnata senza simboli di pericolosità o novità PLASTICA E LATTINE	Pannelli fotovoltaici o solari N° VERDE
Calze in nylon SECCO	Contenitori (imballaggi) in metallo, esclusi quelli recanti etichette con simboli di pericolosità, novità PLASTICA LATTINE	Forchette, cucchiai e coltelli in metallo ECOCENTRO - N° VERDE	Pannelli per isolamento termico ECOCENTRO - N° VERDE	Pannolini, pannolini -compostabili biodegradabili UMIDO -non compostabili/biodegradabili SECCO
Calzini -in buono stato INDUMENTI USATI -in cattivo stato SECCO	Contenitori (imballaggi) in vetro VETRO	Forchette, cucchiai e coltelli in plastica SECCO	Pasta alimentare UMIDO	Pelapatate SECCO
Camicie -in buono stato INDUMENTI USATI -in cattivo stato SECCO	Confezioni (imballaggio) in tetrapak (latte, succhi, vino, panna ecc.) CARTA	Forchette, cucchiai e coltelli certificati biodegradabili e compostabili UMIDO	Peluche SECCO	Peli umani e di animali, piume UMIDO
Canaline elettriche SECCO	Copercchi dei vasetti in metallo e plastica PLASTICA LATTINE	Legno trattato (mobili, legno verniciato) ECOCENTRO - N° VERDE	Penne, pennarelli SECCO	Pentole ECOCENTRO - N° VERDE



Pesce, lische di pesce UMIDO	ECOCENTRO - N° VERDE	SECCO	Tappi in metallo PLASTICA LATTINE	Tubi di plastica, guaine SECCO
Pettini, spazzole SECCO	Prodotti chimici domestici ECOCENTRO - N° VERDE	Schermo lcd - led - plasma - o led ECOCENTRO - N° VERDE	Tappi in plastica PLASTICA LATTINE	Tubi di metallo e/o alluminio ECOCENTRO - N° VERDE
Piante ornamentali (senza vaso) VERDE - ECOCENTRO	Pirex SECCO	Sci ECOCENTRO - N° VERDE	Tappi in silicone SECCO	U
Piastrelle in piccole quantità, inerti (max 4 secchi) ECOCENTRO - N° VERDE	Q	Scontrini SECCO	Tappi di sughero SECCO	Uova, gusci di uova UMIDO
Piatti di ceramica, pirex, porcellana -grandi quantità ECOCENTRO - N° VERDE -piccole quantità SECCO	Quaderni CARTA	Sdraio ECOCENTRO - N° VERDE	Tastiere pc RENDERE AL RIVENDITORE ECOCENTRO - N° VERDE	Utensili ECOCENTRO - N° VERDE
Piatti in bioplastica certificata biodegradabile e compostabile UMIDO	Quadri (anche con cornice) ECOCENTRO - N° VERDE	Secchio di plastica / lavapavimenti / cestino ufficio ECOCENTRO - N° VERDE	Tavoli ECOCENTRO - N° VERDE	V
Piatti in plastica monouso PLASTICA LATTINE	R	Sedie ECOCENTRO - N° VERDE	Tazze e tazzine di ceramica SECCO	Valigie ECOCENTRO - N° VERDE
Pile esaurite PILE - ECOCENTRO	Radiografie, lastre mediche, ecografie SECCO	Segatura di legno non trattata con vernici o sostanze chimiche UMIDO	Telecomandi senza pile RENDERE AL RIVENDITORE ECOCENTRO - N° VERDE	Vasca da bagno ECOCENTRO - N° VERDE
Pile per telefoni cellulari CONTENTORE PILE / ECO- CENTRO	Radio - stereo ECOCENTRO - N° VERDE	Segatura imbevuta di vernici e/o sostanze chimiche o detersivi SECCO	Televisori RENDERE AL RIVENDITORE ECOCENTRO - N° VERDE	Vaschette in plastica per alimenti PLASTICA LATTINE
Piumini -in buono stato INDUMENTI USATI -in cattivo stato SECCO	Ramaglie, potature VERDE / ECOCENTRO	Sfalci d'erba VERDE - ECOCENTRO	Telo copritutto da pittura SECCO	Vasetti in vetro VETRO
Piumoni -in buono stato INDUMENTI USATI -in cattivo stato SECCO	Resti alimentari UMIDO	Sigarette spente / mozziconi spenti SECCO	Termometri digitali ECOCENTRO - N° VERDE	Vasetti in plastica, tipo yogurt PLASTICA LATTINE
Pneumatici senza cerchi (massimo 4 pezzi) ECOCENTRO - N° VERDE	Reti per letti ECOCENTRO - N° VERDE	Siringhe e aghi con ago protetto da cappuccio SECCO	Termometri al mercurio N° VERDE	Vasi da ceramica o in porcellana -piccole quantità SECCO -grandi quantità ECOCENTRO - N° VERDE
Polistirolo (imballaggio) piccole dimensioni PLASTICA LATTINE	Reti per recinzione ECOCENTRO - N° VERDE	Smalti per unghie SECCO	Termostofoni ECOCENTRO - N° VERDE	Vasi da vivaio in plastica vuoti e puliti PLASTICA LATTINE
Polistirolo (imballaggio) grandi dimensioni (ridotto in piccole parti) PLASTICA LATTINE - N° VERDE	Retine per frutta e verdura PLASTICA LATTINE	Sottovasi in plastica SECCO	Terra, terriccio in piccole quantità VERDE - ECOCENTRO	Verdura UMIDO
Polistirolo vaschette -pulite PLASTICA LATTINE -sporche, con residui SECCO	Rifiuti sanitari (siringhe, garze, guanti, cannule, drenaggi, cateteri, flebotomi, mascherine) solo per uso domestico SECCO	Spazzola per capelli SECCO	Terracotta -grandi quantità ECOCENTRO - N° VERDE -piccole quantità SECCO	Vernici (in barattolo, anche con residui) ECOCENTRO - N° VERDE
Poltrone ECOCENTRO - N° VERDE	Riviste e giornali CARTA	Spazzolino da denti SECCO	Tessere magnetiche SECCO	Vestiti in buono stato INDUMENTI USATI in cattivo stato SECCO
Polveri dell'aspirapolvere SECCO	Rubinetti ECOCENTRO - N° VERDE	Specchi e Specchiere ECOCENTRO - N° VERDE	Tessuti, pezzi di stoffa, stracci SECCO	Videocassette SECCO
Porcellana SECCO	S	Spille SECCO	Tetrapak (poliacoppiati) CARTA	Videoregistratori RENDERE AL RIVENDITORE ECOCENTRO - N° VERDE
Portapenne SECCO	Sacchetti di carta CARTA	Spugna per fiori SECCO	Toner per fotocopiatrici e stampanti in piccole quantità (massimo 2 pezzi) ECOCENTRO - N° VERDE	Volantini pubblicitari CARTA
Portachiavi SECCO	Sacchetti di plastica per alimenti PLASTICA LATTINE	Spugne da bagno SECCO	Torche senza pile ECOCENTRO - N° VERDE	W
Posate in metallo ECOCENTRO - N° VERDE	Sacchetti frigo/freezer SECCO	Stampante RENDERE AL RIVENDITORE ECOCENTRO - N° VERDE	Tortiera in ferro ECOCENTRO - N° VERDE	WC / water ECOCENTRO - N° VERDE
Posate in bioplastica certificata biodegradabile e compostabile UMIDO	Sacchetto ghiaccio istantaneo SECCO	Stoffa, ritagli di tessuto, stracci SECCO	Tovaglia di carta -pulita CARTA -solo parti sporche di cibo UMIDO	Webcam ECOCENTRO - N° VERDE
Posate in plastica SECCO	Sacchi in tessuto SECCO	Stuzzicadenti in legno UMIDO	Tovaglioli di carta sporchi o unti di alimenti UMIDO	Z
Power Bank ECOCENTRO - N° VERDE	Sanitari di ceramica (lavandino, bidet, wc, piatto doccia) ECOCENTRO - N° VERDE	Sughero (pannelli) ECOCENTRO - N° VERDE	Tovaglioli di carta sporchi di detergenti SECCO	Zaini, zainetti -in buono stato INDUMENTI USATI -in cattivo stato SECCO
Prese prolungate, adattatori, ciabatte elettriche	Scarpe -in buono stato e complete INDUMENTI USATI -in cattivo stato o spaiate SECCO	T	Zanzariere SECCO	Zerbini SECCO
	Scarti alimentari UMIDO	Tagliere di legno ECOCENTRO - N° VERDE	Zoccoli SECCO	
	Sceglie e cartine CARTA	Tagliere di plastica SECCO		
	Scatole in plastica e buste in plastica per abbigliamento PLASTICA LATTINE	Timponi per timbri da ufficio SECCO		
	Schede magnetiche e telefoniche	Tappezzeria ECOCENTRO - N° VERDE		
		Tappi a corona in metallo PLASTICA LATTINE		

GREEN - Herbs and twigs
Leaves, herbs and grass cuttings, vegetable garden residue.
Nylon, cellophane and bags, plastic plant pots, assorted metal, glass and ceramic.
WARNING: use the 240-liter wheeled bin. From 2020 it will be collected in mechanized mode by the special bin. No bags. It will be possible to give the twigs exposed between one-wheeled bins of maximum 15 kg each (maximum 10 pieces).

ORGANIC - Food waste
Food leftovers, rotten food, fruit and vegetable waste, coffee grounds, tea filters and bags, pet excrement and litter (traces of nylon, cellophane and sacs de vase, plastic, métaux, métaux, cailloux et terreau).
ATTENTION: utiliser la poubelle à roulettes de 240 litres, à partir de 2020, elle sera récupérée mécaniquement par la poubelle spéciale. Pas de sacs.
Il sera possible de donner des rameaux en exposant en faisceaux bien attachés de 15 kg maximum chacun (maximum 10 pièces).

VEGETALIAN - Herbs and bindishes
Feuilles, herbes et herbes coupées, déchets du potager après l'entretien du jardin.
Nylon, cellophane et sacs de vase en plastique, métaux, métaux, cailloux et terreau.
ATTENTION: utiliser la poubelle à roulettes de 240 litres, à partir de 2020, elle sera récupérée mécaniquement par la poubelle spéciale. Pas de sacs.
Il sera possible de donner des rameaux en exposant en faisceaux bien attachés de 15 kg maximum chacun (maximum 10 pièces).

ORGANISME - Déchets alimentaires
Restes de nourriture, aliments avares, déchets de fruits et légumes, marc de café, filtres de thé, sacs remplis et vides de animaux domestiques, fientes coupées et plantes d'appartement, pain rassis, serviettes en papier grasses, cendres froides, chiffons et restes durs de poissons.
NOK couches (à l'exception des couches réutilisables), serviettes hygiéniques, pellicules non mouillées.
ATTENTION: utiliser des sacs compostables et bien ficelés. L'exposition doit être effectuée avec un récipient spécial de 25 litres.

VERDE - larbi și crengi
Frunze, gardurii și și resturi de larbi, reziduuri vegetale provenite de la curățarea grădinii.
Nylon, celofan și saci, borcane de plastic, metale mici, pietre, sol.
ATENȚIE: folosiți bidonul cu roți de 240 litri. Din 2020, colectarea se va face numai în mod mecanizat prin containerul biomediu specializat.
Crengile pot fi preluate expandându-le în mănunchii bine legate de maximum 15 kg fiecare (maximum 10 buci).

BIOLOGIC - resturi alimentare
Restes de alimente, aliments expirats, résidus végétaux, café de café, filtres de café, excréments de animale et restes de nourriture, résidus de thé, sacs remplis et vides de animaux domestiques, fientes coupées et plantes d'appartement, pain rassis, serviettes en papier grasses, cendres froides, chiffons et restes durs de poissons.
NOK couches (à l'exception des couches réutilisables), serviettes hygiéniques, pellicules non mouillées.
ATTENTION: incluez bien capucis, folioses poubelle biodégradable. Expunerea se va face într-un container special de 25 litri (nu există pungă biodégradabilă în vârstă).

СЪБИРАТЕЛНИ ОТПАДЦИ - отпадци и ветви
Листа, борбаци, сушеници и дрвеса, соковина трава, остатци от грибови, цвелоци, цвелоци, цвелоци.
Nylon, celofan și saci, borcane de plastic, metale mici, pietre, sol.
ATENȚIE: folosiți bidonul cu roți de 240 litri. Din 2020, colectarea se va face numai în mod mecanizat prin containerul biomediu specializat.
Crengile pot fi preluate expandându-le în mănunchii bine legate de maximum 15 kg fiecare (maximum 10 buci).

ORGANISME - resturi alimentare
Restes de alimente, aliments expirats, résidus végétaux, café de café, filtres de café, excréments de animale et restes de nourriture, résidus de thé, sacs remplis et vides de animaux domestiques, fientes coupées et plantes d'appartement, pain rassis, serviettes en papier grasses, cendres froides, chiffons et restes durs de poissons.
NOK couches (à l'exception des couches réutilisables), serviettes hygiéniques, pellicules non mouillées.
ATTENTION: incluez bien capucis, folioses poubelle biodégradable. Expunerea se va face într-un container special de 25 litri (nu există pungă biodégradabilă în vârstă).

绿色垃圾 - 草和树枝
树叶、草屑和树枝等，清理菜园后的植物垃圾。
不能放入：尼龙、玻璃纸和袋子、塑料桶等各种金属、石头、土壤。
注意：要将240升带轮的专用垃圾投放桶，从2020年起，将只使用机械方式上门的垃圾回收车投放桶，不得使用塑料袋。
可以把树枝扎成捆，每捆不超过15公斤，最多10捆。

绿色垃圾 - 食物残渣
剩饭菜、过期食品、烂水果蔬菜、咖啡渣、茶叶渣、过期药品、宠物粪便、宠物小植物、过期药品、有液体的药品、不干净的炉灰、鸟粪、鱼头。
不能放入：尿布（不含尿屎片除外）、卫生巾、抹布（不含尿屎片除外）。
注意：盖好盖子，用专用垃圾袋，必须用专门的25升垃圾回收车投放到门外（不得使用可降解垃圾袋投放到地上）。

ORGANISME - resturi alimentare
Restes de alimente, aliments expirats, résidus végétaux, café de café, filtres de café, excréments de animale et restes de nourriture, résidus de thé, sacs remplis et vides de animaux domestiques, fientes coupées et plantes d'appartement, pain rassis, serviettes en papier grasses, cendres froides, chiffons et restes durs de poissons.
NOK couches (à l'exception des couches réutilisables), serviettes hygiéniques, pellicules non mouillées.
ATTENTION: incluez bien capucis, folioses poubelle biodégradable. Expunerea se va face într-un container special de 25 litri (nu există pungă biodégradabilă în vârstă).

GLASS CONTAINERS
Glass containers, bottles, pots and jars.
NOK demijohns over 10 litres, panes or sheets of glass, terrazzo tiles, most types of disposable plastic packaging, glass with only one lid.
Only use rigid 40-liter containers available. The total weight of which must not exceed 15 kg (no pot bags or sacks inside the container).

PAPER - Paper and cardboard
Newspapers and magazines, books, notebooks and assorted sheets of paper (removing the adhesive sections, coffee filters or metal), folded boxes, cardboard packaging, Tetra Pak and drinks containers in general.
NOK: cellophane and bags, plastic plant pots, assorted metal, glass and ceramic.
WARNING: paper cart and cardboard must be displayed in packages that are well-pressed or packed in cardboard boxes (the single package must not exceed 15 kg) or in the specific wheeled container (parted container).

litres (pas de sacs biodégradabilă în vârstă)
VERDE - recipienti in vârstă
Recipients, bottles, vases and boxes on verre.
NOK: demijohns supérieures à 10 litres, plaques et panneaux vitrés, objets en céramique ou en porcelaine, ampoules et néons.
Utilisez exclusivement des recipients rigides de 40 litres, dont le poids total ne dépasse pas 15 kg (pas en utiliser de sacs dans le récipient).

PAPER - Paper and cardboard
Newspapers and magazines, books, notebooks and assorted sheets of paper (removing the adhesive sections, coffee filters or metal), folded boxes, cardboard packaging, Tetra Pak and drinks containers in general.
NOK: cellophane and bags, plastic plant pots, assorted metal, glass and ceramic.
WARNING: paper cart and cardboard must be displayed in packages that are well-pressed or packed in cardboard boxes (the single package must not exceed 15 kg) or in the specific wheeled container (parted container).

STICLA - recipienti din sticlă
Recipiente din sticlă, sticlă și borcane de sticlă.
Nu damigame peste 10 litri, plăci și panouri din sticlă.
NOK: demijohns supérieures à 10 litres, plaques et panneaux vitrés, objets en céramique ou en porcelaine, ampoules et néons.
Utilizați doar recipiente rigide de 40 litri disponibile, a căror greutate totală nu trebuie să depășească 15 kg (nu introduceți pungă sau saci în recipient).

LARBI - herbe și carton
Frunze, reziduuri, cărți, caiete și și de hârtie combinate în ambalaje de plastic, carton din plastic, câștig din metal, cutii plate, ambalaje de carton, Tetra Pak și recipiente pentru bidonuri.
Nylon, cellofan, saci, cercuri plastificate, hârtie colorată.
ATENȚIE: hârtia și cartusul se vor expune în ambalaje bine fixate sau amplasate în cutii de carton (pacetul unic nu trebuie să depășească 15 kg) sau în recipiente de retur speciale cu roți.

СЪБИРАТЕЛНИ ОТПАДЦИ - отпадци и ветви
Листа, борбаци, сушеници и дрвеса, соковина трава, остатци от грибови, цвелоци, цвелоци, цвелоци.
Nylon, celofan și saci, borcane de plastic, metale mici, pietre, sol.
ATENȚIE: folosiți bidonul cu roți de 240 litri. Din 2020, colectarea se va face numai în mod mecanizat prin containerul biomediu specializat.
Crengile pot fi preluate expandându-le în mănunchii bine legate de maximum 15 kg fiecare (maximum 10 buci).

ORGANISME - resturi alimentare
Restes de alimente, aliments expirats, résidus végétaux, café de café, filtres de café, excréments de animale et restes de nourriture, résidus de thé, sacs remplis et vides de animaux domestiques, fientes coupées et plantes d'appartement, pain rassis, serviettes en papier grasses, cendres froides, chiffons et restes durs de poissons.
NOK couches (à l'exception des couches réutilisables), serviettes hygiéniques, pellicules non mouillées.
ATTENTION: incluez bien capucis, folioses poubelle biodégradable. Expunerea se va face într-un container special de 25 litri (nu există pungă biodégradabilă în vârstă).

绿色垃圾 - 玻璃和玻璃瓶
玻璃瓶、瓶子、花瓶和玻璃罐。
不能放入：超过10升的大玻璃瓶子、玻璃碎片、玻璃壳、陶器和瓷瓶、灯泡、霓虹灯管。
必须使用刚性40升容器，总重量不得超过15公斤（不要在容器内使用塑料袋）。

绿色垃圾 - 食物残渣
剩饭菜、过期食品、烂水果蔬菜、咖啡渣、茶叶渣、过期药品、宠物粪便、宠物小植物、过期药品、有液体的药品、不干净的炉灰、鸟粪、鱼头。
不能放入：尿布（不含尿屎片除外）、卫生巾、抹布（不含尿屎片除外）。
注意：盖好盖子，用专用垃圾袋，必须用专门的25升垃圾回收车投放到门外（不得使用可降解垃圾袋投放到地上）。

ORGANISME - resturi alimentare
Restes de alimente, aliments expirats, résidus végétaux, café de café, filtres de café, excréments de animale et restes de nourriture, résidus de thé, sacs remplis et vides de animaux domestiques, fientes coupées et plantes d'appartement, pain rassis, serviettes en papier grasses, cendres froides, chiffons et restes durs de poissons.
NOK couches (à l'exception des couches réutilisables), serviettes hygiéniques, pellicules non mouillées.
ATTENTION: incluez bien capucis, folioses poubelle biodégradable. Expunerea se va face într-un container special de 25 litri (nu există pungă biodégradabilă în vârstă).

PLASTIC IN GENERAL
Bottles (including detergent and personal hygiene product containers), most types of disposable plastic packaging, glass with only one lid remaining, rigid food containers and boxes, bags and packets (for pasta, rice, crisps, frozen foods, sweets etc.). Shopping bags, grey bags and the like. Crates, trolleys, wheelbarrows, plastic mesh bags, plastic packing films and clingfilm, pots and tins for pet food, covers, fruit and vegetable crates and boxes used for food in general, all kinds of polystyrene packaging and other plastic packaging. Tins, boxes and cans in tin plate, metal used for containers bearing the "T" or "E" labels or markings, plastic cutlery, jerry cans and petrol tanks less than 10 litres, plastic pipes and hoses, toys and any other plastic different to that described above.
NOK: Plastic and tin cans should be put together in the appropriate well-sealed bags.

PLASTIC IN GENERAL
Bottles (including detergent and personal hygiene product containers), most types of disposable plastic packaging, glass with only one lid remaining, rigid food containers and boxes, bags and packets (for pasta, rice, crisps, frozen foods, sweets etc.). Shopping bags, grey bags and the like. Crates, trolleys, wheelbarrows, plastic mesh bags, plastic packing films and clingfilm, pots and tins for pet food, covers, fruit and vegetable crates and boxes used for food in general, all kinds of polystyrene packaging and other plastic packaging. Tins, boxes and cans in tin plate, metal used for containers bearing the "T" or "E" labels or markings, plastic cutlery, jerry cans and petrol tanks less than 10 litres, plastic pipes and hoses, toys and any other plastic different to that described above.
NOK: Plastic and tin cans should be put together in the appropriate well-sealed bags.

PLASTIC - recipienti in plastic, fer, tin-blanc și aluminiu
Bouteilles (même pour le lessive et les produits pour l'hygiène personnelle), les bacs et les verres jaspés sans restes de nourriture, les confecties rigides et les barquettes pour aliments, et sacs (pour les pâtes, le riz, les frites, les produits surgelés, etc.), sacs en tissu, sacs en plastique, sacs en toile, sacs en papier et articles similaires, barquettes et pots pour les glaces, les filets pour les fruits et les légumes, films alimentaires et pellicules pour les emballages, pots et boîtes pour aliments en général, tous les types de polystyrène emballage et autres emballages en plastique. Boîtes et canettes métalliques, récipients en métal.
NOK: les plastiques aux étiquettes "T" ou "E", les couverts en plastique, les jerrycans dépassant 10 litres, les tubes et tuyaux en plastique, les jouets et autres produits ne correspondant pas à ce qui a été mentionné plus haut. Robinets et tubes en fer.
ATTENTION: Le plastique et les boîtes doivent être mis ensemble dans des sacs spéciaux bien fermés.

PLASTIC + DOZE
ambalaje și recipiente din plastic, fer, staniu, aluminiu
Sticla (inclusiv recipiente pentru produse și detergenti pentru igiena personală), diverse tipuri de distribuitori, barbuturi și pahare din plastic fără resturi alimentare, recipienti/rășchii rigide de alimentare și cutii, pungă, paceti pentru paste, orezi, chipsuri, produse congelate, dulciuri etc.
NOK: plasticul cu etichetele "T" sau "E", capacele din metal, cutiile speciale de ambalaj, plasticul de alimentare și ambalaje din plastic. Doze tipurile de doze din metal, cutii și conserve din metal sau sticlă.
ATENȚIE: plasticul și recipientele trebuie colectate împreună în pungi speciale bine închise.

PLASTIC + DOZE
ambalaje și recipiente din plastic, fer, staniu, aluminiu
Sticla (inclusiv recipiente pentru produse și detergenti pentru igiena personală), diverse tipuri de distribuitori, barbuturi și pahare din plastic fără resturi alimentare, recipienti/rășchii rigide de alimentare și cutii, pungă, paceti pentru paste, orezi, chipsuri, produse congelate, dulciuri etc.
NOK: plasticul cu etichetele "T" sau "E", capacele din metal, cutiile speciale de ambalaj, plasticul de alimentare și ambalaje din plastic. Doze tipurile de doze din metal, cutii și conserve din metal sau sticlă.
ATENȚIE: plasticul și recipientele trebuie colectate împreună în pungi speciale bine închise.

PLASTIC + DOZE
ambalaje și recipiente din plastic, fer, staniu, aluminiu
Sticla (inclusiv recipiente pentru produse și detergenti pentru igiena personală), diverse tipuri de distribuitori, barbuturi și pahare din plastic fără resturi alimentare, recipienti/rășchii rigide de alimentare și cutii, pungă, paceti pentru paste, orezi, chipsuri, produse congelate, dulciuri etc.
NOK: plasticul cu etichetele "T" sau "E", capacele din metal, cutiile speciale de ambalaj, plasticul de alimentare și ambalaje din plastic. Doze tipurile de doze din metal, cutii și conserve din metal sau sticlă.
ATENȚIE: plasticul și recipientele trebuie colectate împreună în pungi speciale bine închise.

СЪБИРАТЕЛНИ ОТПАДЦИ - отпадци и ветви
Листа, борбаци, сушеници и дрвеса, соковина трава, остатци от грибови, цвелоци, цвелоци, цвелоци.
Nylon, celofan și saci, borcane de plastic, metale mici, pietre, sol.
ATENȚIE: folosiți bidonul cu roți de 240 litri. Din 2020, colectarea se va face numai în mod mecanizat prin containerul biomediu specializat.
Crengile pot fi preluate expandându-le în mănunchii bine legate de maximum 15 kg fiecare (maximum 10 buci).

ORGANISME - resturi alimentare
Restes de alimente, aliments expirats, résidus végétaux, café de café, filtres de café, excréments de animale et restes de nourriture, résidus de thé, sacs remplis et vides de animaux domestiques, fientes coupées et plantes d'appartement, pain rassis, serviettes en papier grasses, cendres froides, chiffons et restes durs de poissons.
NOK couches (à l'exception des couches réutilisables), serviettes hygiéniques, pellicules non mouillées.
ATTENTION: incluez bien capucis, folioses poubelle biodégradable. Expunerea se va face într-un container special de 25 litri (nu există pungă biodégradabilă în vârstă).

绿色垃圾 - 不可回收的干燥废物
未被提及的且不属于任何类别的任何其物料。
植物和宠物物品与玩具、纸盒、编织袋、牛皮纸、干干纸和报纸、卫生纸卷、一次性刀片、刷子和刷子、牙膏和剃须刀、化妆品、尿布、尿布、尿布、棉签、卫生棉条、浴盆和浴盆、浴盆、传统浴盆和浴盆、日常用品、油漆、家具的贝壳。
不能放入：纸、报纸、报纸和易拉罐、有机废物、玻璃瓶、药物、油漆、塑料包装材料、木、金属材料、其他。
注意：在使用电子产品的情况下，垃圾袋上只贴有专用标签才会被收集倒空。
使用专用40升垃圾袋。

绿色垃圾 - 不可回收的干燥废物
未被提及的且不属于任何类别的任何其物料。
植物和宠物物品与玩具、纸盒、编织袋、牛皮纸、干干纸和报纸、卫生纸卷、一次性刀片、刷子和刷子、牙膏和剃须刀、化妆品、尿布、尿布、尿布、棉签、卫生棉条、浴盆和浴盆、浴盆、传统浴盆和浴盆、日常用品、油漆、家具的贝壳。
不能放入：纸、报纸、报纸和易拉罐、有机废物、玻璃瓶、药物、油漆、塑料包装材料、木、金属材料、其他。
注意：在使用电子产品的情况下，垃圾袋上只贴有专用标签才会被收集倒空。
使用专用40升垃圾袋。

ORGANISME - resturi alimentare
Restes de alimente, aliments expirats, résidus végétaux, café de café, filtres de café, excréments de animale et restes de nourriture, résidus de thé, sacs remplis et vides de animaux domestiques, fientes coupées et plantes d'appartement, pain rassis, serviettes en papier grasses, cendres froides, chiffons et restes durs de poissons.
NOK couches (à l'exception des couches réutilisables), serviettes hygiéniques, pellicules non mouillées.
ATTENTION: incluez bien capucis, folioses poubelle biodégradable. Expunerea se va face într-un container special de 25 litri (nu există pungă biodégradabilă în vârstă).

DRY - Non-recyclable dry material
Any other material not listed above and which does not come into any other category.
NOK: metal, wood, stone, brick, tiles, wood panel, carbon paper, adhesive paper and wallpaper, Nylon, stop signs, Disposable blades. Brushes and toothbrushes, toothpaste tubes and the like. Combs, Diapers, sanitary pads, cotton wool, bags, vacuum cleaner residues, Pot and ceramic shards. Traditional and halogen bulbs. Glasses of common glass, Mussel shells, clams.

DRY - Non-recyclable dry material
Any other material not listed above and which does not come into any other category.
NOK: metal, wood, stone, brick, tiles, wood panel, carbon paper, adhesive paper and wallpaper, Nylon, stop signs, Disposable blades. Brushes and toothbrushes, toothpaste tubes and the like. Combs, Diapers, sanitary pads, cotton wool, bags, vacuum cleaner residues, Pot and ceramic shards. Traditional and halogen bulbs. Glasses of common glass, Mussel shells, clams.

СЪБИРАТЕЛНИ ОТПАДЦИ - отпадци и ветви
Листа, борбаци, сушеници и дрвеса, соковина трава, остатци от грибови, цвелоци, цвелоци, цвелоци.
Nylon, celofan și saci, borcane de plastic, metale mici, pietre, sol.
ATENȚIE: folosiți bidonul cu roți de 240 litri. Din 2020, colectarea se va face numai în mod mecanizat prin containerul biomediu specializat.
Crengile pot fi preluate expandându-le în mănunchii bine legate de maximum 15 kg fiecare (maximum 10 buci).

ORGANISME - resturi alimentare
Restes de alimente, aliments expirats, résidus végétaux, café de café, filtres de café, excréments de animale et restes de nourriture, résidus de thé, sacs remplis et vides de animaux domestiques, fientes coupées et plantes d'appartement, pain rassis, serviettes en papier grasses, cendres froides, chiffons et restes durs de poissons.
NOK couches (à l'exception des couches réutilisables), serviettes hygiéniques, pellicules non mouillées.
ATTENTION: incluez bien capucis, folioses poubelle biodégradable. Expunerea se va face într-un container special de 25 litri (nu există pungă biodégradabilă în vârstă).

绿色垃圾 - 不可回收的干燥废物
未被提及的且不属于任何类别的任何其物料。
植物和宠物物品与玩具、纸盒、编织袋、牛皮纸、干干纸和报纸、卫生纸卷、一次性刀片、刷子和刷子、牙膏和剃须刀、化妆品、尿布、尿布、尿布、棉签、卫生棉条、浴盆和浴盆、浴盆、传统浴盆和浴盆、日常用品、油漆、家具的贝壳。
不能放入：纸、报纸、报纸和易拉罐、有机废物、玻璃瓶、药物、油漆、塑料包装材料、木、金属材料、其他。
注意：在使用电子产品的情况下，垃圾袋上只贴有专用标签才会被收集倒空。
使用专用40升垃圾袋。

绿色垃圾 - 不可回收的干燥废物
未被提及的且不属于任何类别的任何其物料。
植物和宠物物品与玩具、纸盒、编织袋、牛皮纸、干干纸和报纸、卫生纸卷、一次性刀片、刷子和刷子、牙膏和剃须刀、化妆品、尿布、尿布、尿布、棉签、卫生棉条、浴盆和浴盆、浴盆、传统浴盆和浴盆、日常用品、油漆、家具的贝壳。
不能放入：纸、报纸、报纸和易拉罐、有机废物、玻璃瓶、药物、油漆、塑料包装材料、木、金属材料、其他。
注意：在使用电子产品的情况下，垃圾袋上只贴有专用标签才会被收集倒空。
使用专用40升垃圾袋。

СЪБИРАТЕЛНИ ОТПАДЦИ - отпадци и ветви
Листа, борбаци, сушеници и дрвеса, соковина трава, остатци от грибови, цвелоци, цвелоци, цвелоци.
Nylon, celofan și saci, borcane de plastic, metale mici, pietre, sol.
ATENȚIE: folosiți bidonul cu roți de 240 litri. Din 2020, colectarea se va face numai în mod mecanizat prin containerul biomediu specializat.
Crengile pot fi preluate expandându-le în mănunchii bine legate de maximum 15 kg fiecare (maximum 10 buci).

ORGANISME - resturi alimentare
Restes de alimente, aliments expirats, résidus végétaux, café de café, filtres de café, excréments de animale et restes de nourriture, résidus de thé, sacs remplis et vides de animaux domestiques, fientes coupées et plantes d'appartement, pain rassis, serviettes en papier grasses, cendres froides, chiffons et restes durs de poissons.
NOK couches (à l'exception des couches réutilisables), serviettes hygiéniques, pellicules non mouillées.
ATTENTION: incluez bien capucis, folioses poubelle biodégradable. Expunerea se va face într-un container special de 25 litri (nu există pungă biodégradabilă în vârstă).

绿色垃圾 - 不可回收的干燥废物
未被提及的且不属于任何类别的任何其物料。
植物和宠物物品与玩具、纸盒、编织袋、牛皮纸、干干纸和报纸、卫生纸卷、一次性刀片、刷子和刷子、牙膏和剃须刀、化妆品、尿布、尿布、尿布、棉签、卫生棉条、浴盆和浴盆、浴盆、传统浴盆和浴盆、日常用品、油漆、家具的贝壳。
不能放入：纸、报纸、报纸和易拉罐、有机废物、玻璃瓶、药物、油漆、塑料包装材料、木、金属材料、其他。
注意：在使用电子产品的情况下，垃圾袋上只贴有专用标签才会被收集倒空。
使用专用40升垃圾袋。

绿色垃圾 - 不可回收的干燥废物
未被提及的且不属于任何类别的任何其物料。
植物和宠物物品与玩具、纸盒、编织袋、牛皮纸、干干纸和报纸、卫生纸卷、一次性刀片、刷子和刷子、牙膏和剃须刀、化妆品、尿布、尿布、尿布、棉签、卫生棉条、浴盆和浴盆、浴盆、传统浴盆和浴盆、日常用品、油漆、家具的贝壳。
不能放入：纸、报纸、报纸和易拉罐、有机废物、玻璃瓶、药物、油漆、塑料包装材料、木、金属材料、其他。
注意：在使用电子产品的情况下，垃圾袋上只贴有专用标签才会被收集倒空。
使用专用40升垃圾袋。

ORGANISME - resturi alimentare
Restes de alimente, aliments expirats, résidus végétaux, café de café, filtres de café, excréments de animale et restes de nourriture, résidus de thé, sacs remplis et vides de animaux domestiques, fientes coupées et plantes d'appartement, pain rassis, serviettes en papier grasses, cendres froides, chiffons et restes durs de poissons.
NOK couches (à l'exception des couches réutilisables), serviettes hygiéniques, pellicules non mouillées.
ATTENTION: incluez bien capucis, folioses poubelle biodégradable. Expunerea se va face într-un container special de 25 litri (nu există pungă biodégradabilă în vârstă).

the collection of the following rubbish directly from home:
FERROUS AND OTHER SCRAP METAL, wood furniture items, bathroom fixtures, car, motorcycle batteries, large car, coaches such as glass demarcation, large plastic liquid containers, (containing more than 10 litres).
ELECTRONIC DEVICES: Photocopiers, printers, fax machines, mobile phones, telephones, and e-cameras.
LAZER MARKED HOUSING, SPRAYERS AND OTHER SPARE PARTS (including non tubes and low energy light bulbs).
EMPTY TONER cartridges for printers, faxes and plotters.
OILS AND FATS used for cooking.
The rubbish should be put outside according to the instructions provided when requesting the collection.

СЪБИРАТЕЛНИ ОТПАДЦИ - отпадци и ветви
Листа, борбаци, сушеници и дрвеса, соковина трава, остатци от грибови, цвелоци, цвелоци, цвелоци.
Nylon, celofan și saci, borcane de plastic, metale mici, pietre, sol.
ATENȚIE: folosiți bidonul cu roți de 240 litri. Din 2020, colectarea se va face numai în mod mecanizat prin containerul biomediu specializat.
Crengile pot fi preluate expandându-le în mănunchii bine legate de maximum 15 kg fiecare (maximum 10 buci).

СЪБИРАТЕЛНИ ОТПАДЦИ - отпадци и ветви
Листа, борбаци, сушеници и дрвеса, соковина трава, остатци от грибови, цвелоци, цвелоци, цвелоци.
Nylon, celofan și saci, borcane de plastic, metale mici, pietre, sol.
ATENȚIE: folosiți bidonul cu roți de 240 litri. Din 2020, colectarea se va face numai în mod mecanizat prin containerul biomediu specializat.
Crengile pot fi preluate expandându-le în mănunchii bine legate de maximum 15 kg fiecare (maximum 10 buci).

绿色垃圾 - 不可回收的干燥废物
未被提及的且不属于任何类别的任何其物料。
植物和宠物物品与玩具、纸盒、编织袋、牛皮纸、干干纸和报纸、卫生纸卷、一次性刀片、刷子和刷子、牙膏和剃须刀、化妆品、尿布、尿布、尿布、棉签、卫生棉条、浴盆和浴盆、浴盆、传统浴盆和浴盆、日常用品、油漆、家具的贝壳。
不能放入：纸、报纸、报纸和易拉罐、有机废物、玻璃瓶、药物、油漆、塑料包装材料、木、金属材料、其他。
注意：在使用电子产品的情况下，垃圾袋上只贴有专用标签才会被收集倒空。
使用专用40升垃圾袋。

绿色垃圾 - 不可回收的干燥废物
未被提及的且不属于任何类别的任何其物料。
植物和宠物物品与玩具、纸盒、编织袋、牛皮纸、干干纸和报纸、卫生纸卷、一次性刀片、刷子和刷子、牙膏和剃须刀、化妆品、尿布、尿布、尿布、棉签、卫生棉条、浴盆和浴盆、浴盆、传统浴盆和浴盆、日常用品、油漆、家具的贝壳。
不能放入：纸、报纸、报纸和易拉罐、有机废物、玻璃瓶、药物、油漆、塑料包装材料、木、金属材料、其他。
注意：在使用电子产品的情况下，垃圾袋上只贴有专用标签才会被收集倒空。
使用专用40升垃圾袋。

СЪБИРАТЕЛНИ ОТПАДЦИ - отпадци и ветви
Листа, борбаци, сушеници и дрвеса, соковина трава, остатци от грибови, цвелоци, цвелоци, цвелоци.
Nylon, celofan și saci, borcane de plastic, metale mici, pietre, sol.
ATENȚIE: folosiți bidonul cu roți de 240 litri. Din 2020, colectarea se va face numai în mod mecanizat prin containerul biomediu specializat.
Crengile pot fi preluate expandându-le în mănunchii bine legate de maximum 15 kg fiecare (maximum 10 buci).

ORGANISME - resturi alimentare
Restes de alimente, aliments expirats, résidus végétaux, café de café, filtres de café, excréments de animale et restes de nourriture, résidus de thé, sacs remplis et vides de animaux domestiques, fientes coupées et plantes d'appartement, pain rassis, serviettes en papier grasses, cendres froides, chiffons et restes durs de poissons.
NOK couches (à l'exception des couches réutilisables), serviettes hygiéniques, pellicules non mouillées.
ATTENTION: incluez bien capucis, folioses poubelle biodégradable. Expunerea se va face într-un container special de 25 litri (nu există pungă biodégradabilă în vârstă).

绿色垃圾 - 不可回收的干燥废物
未被提及的且不属于任何类别的任何其物料。
植物和宠物物品与玩具、纸盒、编织袋、牛皮纸、干干纸和报纸、卫生纸卷、一次性刀片、刷子和刷子、牙膏和剃须刀、化妆品、尿布、尿布、尿布、棉签、卫生棉条、浴盆和浴盆、浴盆、传统浴盆和浴盆、日常用品、油漆、家具的贝壳。
不能放入：纸、报纸、报纸和易拉罐、有机废物、玻璃瓶、药物、油漆、塑料包装材料、木、金属材料、其他。
注意：在使用电子产品的情况下，垃圾袋上只贴有专用标签才会被收集倒空。
使用专用40升垃圾袋。

绿色垃圾 - 不可回收的干燥废物
未被提及的且不属于任何类别的任何其物料。
植物和宠物物品与玩具、纸盒、编织袋、牛皮纸、干干纸和报纸、卫生纸卷、一次性刀片、刷子和刷子、牙膏和剃须刀、化妆品、尿布、尿布、尿布、棉签、卫生棉条、浴盆和浴盆、浴盆、传统浴盆和浴盆、日常用品、油漆、家具的贝壳。
不能放入：纸、报纸、报纸和易拉罐、有机废物、玻璃瓶、药物、油漆、塑料包装材料、木、金属材料、其他。
注意：在使用电子产品的情况下，垃圾袋上只贴有专用标签才会被收集倒空。
使用专用40升垃圾袋。

ORGANISME - resturi alimentare
Restes de alimente, aliments expirats, résidus végétaux, café de café, filtres de café, excréments de animale et restes de nourriture, résidus de thé, sacs remplis et vides de animaux domestiques, fientes coupées et plantes d'appartement, pain rassis, serviettes en papier grasses, cendres froides, chiffons et restes durs de poissons.
NOK couches (à l'exception des couches réutilisables), serviettes hygiéniques, pellicules non mouillées.
ATTENTION: incluez bien capucis, folioses poubelle biodégradable. Expunerea se va face într-un container special de 25 litri (nu există pungă biodégradabilă în vârstă).

PER INFORMAZIONI E SEGNALAZIONI PUOI

- Chiamare
Il numero verde gratuito **800.969.852**
Il numero **0429 1580211**
attivi dal Lunedì al Venerdì con orario continuato 9:00 – 17:00
- Recarti presso il nostro sportello di **Via Principe Amedeo 43/a – Este**
aperto dal Lunedì al Venerdì con orario continuato 9:00 – 17:00
- Inviare una mail a
info@gestioneambientescarl.it
sportello@gestioneambientescarl.it
- Consultare il sito
www.gestioneambientescarl.it
- Scrivere sms/whatsapp **348 6705764**
servizio attivo dal lunedì al venerdì dalle 9:00 alle 17:00

