

ECOCALENDARIO 2026

DIFFERENZIA MONTAGNANA

MONTAGNANA



Lettera alla comunità

Cari Concittadini,

anche quest'anno vi presentiamo l'Ecocalendario, strumento prezioso per una raccolta differenziata corretta e rispettosa dell'ambiente.

È un gesto semplice, ma fondamentale, che unisce tutti noi nella cura del territorio e delle generazioni future.

Desideriamo ringraziare i dipendenti comunali e gli operatori di SESA e Gestione Ambiente che, con dedizione quotidiana, sostengono la nostra comunità.

La collaborazione di ciascuno è la vera forza che rende più bello e vivibile il nostro ambiente.

Continuiamo insieme su questa strada, con senso civico e orgoglio per la nostra terra.

Vi auguriamo un anno sereno, ricco di salute e di soddisfazioni, da vivere con fiducia e speranza.

Il Sindaco




Gian Paolo Lovato

Gli utenti che desiderano ricevere una copia del presente calendario in versione braille sono invitati a farne richiesta al proprio Comune o al numero verde

La raccolta differenziata

**È un obbligo di legge
e un contributo alla tutela dell'Ambiente!**

È VIETATO:

-  **DARE FUOCO A QUALSIASI GENERE DI RIFIUTO**
La combustione non è una forma di smaltimento autorizzata. Produce inquinamento per la Natura e per l'Uomo.
-  **UTILIZZARE I CONTENITORI ALTRUI**
I propri rifiuti vanno smaltiti correttamente, all'interno dei bidoni/contenitori/sacchi designati.
-  **ABBANDONARE I RIFIUTI IN QUALSIASI POSTO NON AUTORIZZATO**
I rifiuti rilasciano sostanze altamente nocive nel terreno e nell'aria. Abbandonare i Rifiuti è un grave segno di inciviltà che comporta costi aggiuntivi per la pulizia del Territorio, a carico di tutti i cittadini.



È assolutamente vietato utilizzare i cestini stradali per conferire i rifiuti del servizio porta a porta. Nei cestini stradali vanno gettati solo rifiuti di piccole dimensioni prodotti durante il passeggio. Chi deposita i propri rifiuti domestici nei cestini stradali commette un reato sanzionabile

**SE ASSISTI
AD UN
ABBANDONO
DI RIFIUTI**

contatta tempestivamente il tuo Comune o il nostro **numero verde 800.969.852**



GESTIONE AMBIENTE S.C. A R. L.

SERVIZI ONLINE



Scarica l'app SESA.
Potrai ricevere
notifiche e info utili
per l'esposizione.

FACILE, VELOCE, SICURO!

Registrati allo **SPORTELLO ONLINE**
sul nostro sito www.gestioneambientescarl.it
potrai verificare la tua posizione Tari,
scaricare i documenti emessi a tuo nome e pagare le fatture.



INQUADRA IL QR CODE CON IL TELEFONO

Accedi alla fotocamera e inquadra il codice qui a fianco
per accedere al nostro sito internet.



Cosa puoi fare?



PRATICHE

Attivare, modificare e cessare
la tua utenza



PAGAMENTI

Salda le tue fatture in sicurezza
con i metodi di pagamento del
nostro sito e il servizio PagoPA



BOLLETTE

Consultare e scaricare
i tuoi documenti



INVIO FATTURE

Attivare o revocare l'invio
delle fatture tramite email

RICORDA DI RACCOGLIERE SEMPRE LE FECI DEL TUO CANE

I proprietari o detentori di cani ed altri animali hanno l'obbligo di
raccolgere le deiezioni solide prodotte su suolo pubblico dagli stessi,
in modo da mantenere e preservare lo stato di igiene e decoro del luogo.

LO SAPEVI?

Gli escrementi del nostro cane, lasciati liberi di decomporsi all'aria,
possono contenere batteri e parassiti che entrando in contatto
con altri cani o esseri umani possono creare gravi problemi
di salute.



Comportamenti corretti



COME ESPONGO IL BIDONE

- **Esponi il bidone la sera prima del giorno di raccolta indicato sul calendario**
- Esponi il bidone sul suolo pubblico davanti alla tua utenza, possibilmente a circa 30 cm dal cancello o muretto di proprietà e con la facciata rivolta lato strada per agevolare il lavoro degli operatori
- Ritira il bidone appena possibile dopo la raccolta, per non intralciare la circolazione e migliorare il decoro pubblico
- Il secco si espone con apposito bidoncino o sacco semitrasparente
- Vetro e Carta si espongono senza sacchetti
- Puoi ritirare i sacchetti per la raccolta differenziata secondo le modalità previste nel tuo Comune
- Chiama il numero verde **800.969.852** o scrivi a **info@gestioneambientescarl.it** per avere tutte le informazioni necessarie

COME CONFERISCO

Per qualsiasi dubbio

- **chiama il numero verde 800.969.852**
- scrivi a **info@gestioneambientescarl.it**
- manda sms/whatsapp al numero **348 6705764**

Per maggiori informazioni controlla anche il dizionario dei rifiuti presente nelle ultime pagine del calendario o scarica l'app SESA e consulta l'elenco rifiuti per sapere sempre dove conferire i tuoi rifiuti.



L'UTILIZZO DEI SACCHI NERI È VIETATO

esponi i rifiuti solo negli appositi sacchetti

PLASTICA E LATTINE

Si tratta di imballaggi che vanno conferiti insieme **negli appositi sacchetti**, assicurandosi che siano ben chiusi. Puoi conferire questo materiale anche con bidoni carrellati compatibili da 120 o 240 litri. Chiamaci o scrivici per ricevere maggiori informazioni.



Attenzione! gli imballaggi (plastica e lattine) devono essere conferiti vuoti.

✓ PUOI CONFERIRE:

- Bottiglie in plastica
- Flaconi e dispenser
- Confezioni rigide di vaschette per alimenti
- Buste e sacchetti in plastica
- Vaschette portauova in plastica
- Vaschette e barattoli per gelato in plastica
- Sacchetti per la spesa in plastica
- Reti per frutta e verdura
- Film e pellicola da imballaggio
- Piatti e bicchieri monouso in plastica, anche usati, privi di evidenti residui
- Cassette per prodotti ortofruitticoli - pochi pezzi per volta
- Polistirolo
- Tutti i tipi di barattoli o scatolette in metallo o banda stagnata
- Film e vaschette in alluminio per alimenti
- Tubetti dentifricio e cosmetici - vuoti

✗ NON PUOI CONFERIRE:

- Contenitori etichettati "T" e/o "F" - come le bombolette di lacca, deodorante spray, insetticida o vernice spray, ecc
- Taniche superiori ai 10 litri in plastica
- Tubi in plastica
- Rubinetti e tubi in ferro
- Giocattoli
- Plastica diversa da quella indicata nella lista "puoi conferire".

Come devono essere conferiti gli imballaggi nel contenitore della plastica-lattine?

Tieni a mente la regola delle **3 S**

- **SVUOTATI**: non devono essere perfettamente puliti, ma svuotati il più possibile dai residui di prodotto. Non sprecare acqua ed energia, sarà il processo di riciclo ad occuparsi del lavaggio.
- **SCHIACCIATI**: quando possibile schiaccia gli imballaggi nel senso della lunghezza. Oltre a ridurre il volume faciliti il loro riconoscimento nel processo di selezione e l'avvio a riciclo.
- **SINGOLI**: conferisci gli imballaggi singolarmente, evitando di inserirli uno dentro l'altro.

CARTA E CARTONE

Si tratta di materiale che deve essere esposto in pacchi ben legati, scatole di cartone, sacchetti di carta o negli appositi bidoni carrellati.



Non utilizzare sacchetti di plastica.

Attenzione, il singolo contenitore (scatolone o borsa di carta) non deve pesare oltre 15 chili. Puoi conferire carta e cartone anche con bidoni carrellati compatibili da 120 o 240 litri.

Ricordati di appiattire gli imballaggi in carta o cartone per ridurre il volume del materiale conferito.

✓ PUOI CONFERIRE:

- Giornali e riviste
- Libri
- Quaderni
- Fotocopie
- Cartoni piegati
- Cartoncini
- Imballaggi in cartone
- Tetrapak e contenitori per succhi e bevande
- Cartoni della pizza, solo se puliti - altrimenti parti pulite CARTA e parti sporche UMIDO.

✗ NON PUOI CONFERIRE:

- Cellophane
- Carta oleata
- Carta carbone
- Tutti i tipi di plastica
- Scontrini

Se esponi con il bidone non pigiare il materiale all'interno per evitare che si incastri e non scenda durante lo svuotamento.



UMIDO

Conferisci la frazione umida negli **appositi sacchetti biodegradabili e compostabili ben chiusi**, nel bidoncino da 25 litri.



PUOI CONFERIRE:

- Scarti di cucina e avanzi di cibo
- Alimenti avariati o scaduti senza imballaggio di plastica, vetro o metallo
- Gusci d'uovo
- Scarti di frutta e verdura
- Fondi di caffè
- Filtri del tè compostabili e biodegradabili
- Lettiere di piccoli animali domestici, solo se in materiali naturali
- Fiori recisi e piccole piante
- Pane raffermo
- Salviette di carta bianca, anche sporche di cibo o materiale organico
- Piccoli ossi
- Lische di pesce
- Gusci e conchiglie
- Capsule caffè compostabili e biodegradabili
- Ceneri spente in modeste quantità
- Escrementi di piccoli animali d'affezione/ domestici, in piccole quantità
- Cartone della pizza, solo le parti sporche.



NON PUOI CONFERIRE:

- Pannolini, a meno che non siano biodegradabili e compostabili
- Assorbenti, a meno che non siano biodegradabili e compostabili
- Stracci e tessuti
- Mozziconi di sigarette
- Lettiere di piccoli animali domestici in materiali sintetici
- Alimenti avariati con l'imballaggio di plastica/ vetro/metallo



POSSO CONFERIRLO NELL'UMIDO?

Se sul tuo rifiuto è riportato almeno uno di questi loghi allora puoi conferirlo nell'umido.



VERDE

È obbligatorio conferire il verde e le ramaglie nel bidone carrellato da 240 litri, **senza utilizzare sacchi**.



Le ramaglie possono essere conferite anche in fascine ben legate con spago vegetale. Esponi massimo 10 fascine per volta, ciascuna fino al peso limite di 15 kg e lunghezza massima 1 metro.



PUOI CONFERIRE:

- Foglie
- Sfalci d'erba
- Potatura di siepe
- Residui vegetali da pulizia dell'orto o dei vasi
- Ramaglie/legname in piccoli pezzi, anche conferiti in fascine preparate secondo le indicazioni di cui sopra.



NON PUOI CONFERIRE:

- Piante con il vaso o le vaschette
- Cellophane e borsette
- Metalli vari
- Sassi

In inverno può capitare che il verde ghiacci e non scenda dal bidone durante lo svuotamento meccanizzato. Per preservare dalla rottura le plastiche indurite dalle basse temperature il bidone non verrà scosso. Se ti è possibile, smuovi il materiale dentro al contenitore prima dell'esposizione.

OLIO ALIMENTARE ESAUSTO

Non gettare l'olio alimentare esausto negli scarichi o sul terreno ma recuperalo in bottiglie/latte e conferiscilo negli appositi contenitori nel tuo Comune oppure chiama il numero verde **800.969.852** o scrivi a **info@gestioneambientescarl.it** per avere tutte le informazioni sull'asporto a domicilio.

SECCO

Esponi il secco non riciclabile nell'apposito bidoncino da 40 litri, ove previsto, o in sacchi semitrasparenti ben chiusi.



PUOI CONFERIRE:

- Salviette e fazzoletti di carta colorati
- Mascherine e guanti monouso
- Oggetti e giocattoli in gomma/plastica
- Carta oleata, carta carbone, carta adesiva e da parati
- Calze di nylon
- Lamette usa e getta
- Spazzole e spazzolini
- Tubetti di dentifricio e cosmetici con residui
- Imballaggi in plastica con evidenti residui di contenuto non eliminabili
- Cosmetici usati o scaduti
- Pannolini, pannoloni e assorbenti - se non sono biodegradabili e compostabili
- Cotton-fioc - se non biodegradabili e compostabili
- Sacchetti aspirapolvere pieni
- Cocci di vasi e ceramiche
- Lampadine tradizionali e alogene
- Capsule caffè non compostabili/biodegradabili, con residui
- Lettiere di piccoli animali domestici in materiali sintetici
- Mozziconi di sigarette spenti



NON PUOI CONFERIRE:

- Carta e cartone
- Vetro
- Plastica e lattine
- Organico e verde
- Rifiuti pericolosi come medicine, pile e batterie
- Imballaggi
- Legno
- Oggetti metallici
- Altri rifiuti riciclabili...

VETRO

Il vetro va conferito sfuso nel bidone, **senza utilizzare sacchetti**. Facilita la raccolta da parte degli operatori e migliora il decoro urbano dotandoti del bidone carrellato da 120 litri. Per piccole quantità utilizza l'apposito bidone rigido da 40 litri che non deve superare i 15 kg di peso, pieno. **I recipienti non idonei (tini, cassette, ceste e altre tipologie di contenitori) non saranno vuotati.**



PUOI CONFERIRE:

- Contenitori e bottiglie in vetro
- Vasi e vasetti in vetro
- Damigiane libere da involucro, completamente vuote e intere fino ad una capacità di 5 litri



NON PUOI CONFERIRE:

- Damigiane oltre i 5 litri
- Lastre di vetro
- Bicchieri di vetro comune
- Bicchieri e oggetti in cristallo,
- Lampadine
- Oggetti in ceramica o porcellana
- Vetrocameri
- Pyrex
- Vetri di finestre
- Parabrezza e lunotti
- Specchi

Non buttare i vestiti usati ancora in buono stato ma recuperali e conferiscili negli appositi contenitori del tuo Comune.



PILE - FARMACI - RECIPIENTI DI PRODOTTI TOSSICI/INFIAMMABILI - T/F

Pile e batterie esauste per orologi e piccoli elettrodomestici e medicinali scaduti sono rifiuti che, se dispersi, possono essere estremamente inquinanti. Le sostanze contenute nei contenitori etichettati T/F (TOSSICI/INFIAMMABILI) sono nocive, pericolose per l'ambiente e per tutti gli organismi viventi. **Conferisci questi rifiuti nel modo corretto nei punti indicati sotto e tutela te stesso e l'Ambiente.**

PILE, MEDICINALI e T/F possono essere conferiti nei contenitori presenti in: Via Ca' Megliadino c/o edicola/tabacchi, parcheggio Via Adige, parcheggio Via Protoveneti, rotonda Via Alberi, parcheggio Via IV Novembre, parcheggio Via Bonatto, Via Trento c/o tabacchi e lungo la via, Via Padre Reginaldo c/o chiesa, parcheggio Via Papa Giovanni XXIII, parcheggio Via D'Acquisto, parcheggio Via Parisato, parcheggio chiesa Via Ranfolina, Via Vittori lungo la via.

PILE, MEDICINALI e T/F possono essere **sempre consegnati all'Ecocentro.**



TOSSICO



PERICOLOSO PER L'AMBIENTE



CORROSIVO



INFIAMMABILE



ESPLOSIVO



GAS COMPRESSI



IRRITANTE



TOSSICO A LUNGO TERMINE



COMBURENTE



NOCIVO

SERVIZI SPECIALI

Per conferire i rifiuti che non rientrano nelle frazioni di raccolta differenziata calendarizzata è necessario richiedere una prenotazione chiamando il numero verde **800.969.852** o scrivendo all'indirizzo **sportello@gestioneambientescarl.it**. Tieni a portata di mano il tuo codice cliente (si trova in alto a destra sulle tue fatture), ti verrà richiesto per la prenotazione.

Esponi i rifiuti su suolo pubblico davanti alla tua abitazione la sera prima del giorno del ritiro e, in ogni caso, segui le istruzioni fornite dall'operatore in fase di prenotazione.

SERVIZIO RITIRO PANNOLINI



Puoi chiedere informazioni sulle specifiche del servizio al numero verde **800.969.852** o scrivendo sms/whatsapp al numero **348 6705764** o tramite email all'indirizzo **sportello@gestioneambientescarl.it**. I nostri operatori ti daranno tutte le indicazioni per conferire correttamente il materiale.

INGOMBRANTI

Il servizio asporto ingombranti è **gratuito** prenotando il ritiro al numero verde **800.969.852**.



PUOI CONFERIRE:

- Materassi
- Tappeti
- Tende da sole
- Arredo in legno
- Accumulatori e batterie di auto e moto
- Grandi contenitori in plastica o metallo
- Rottami ferrosi
- Sanitari
- Serramenti
- Moquette
- Onduline in plexiglass
- Pneumatici di automobili senza cerchio
- Oggetti in metallo
- Fioriere
- Bauli
- Pallet e tavole di legno
- Altro...

Se devi conferire materiale non presente nelle liste, oppure di volume e/o peso particolarmente elevati, ti preghiamo di avvisare l'operatore in fase di prenotazione che saprà fornirti tutte le indicazioni del caso e provvedere ad una migliore organizzazione del servizio.

RAEE

Il servizio asporto raee è **gratuito** prenotando il ritiro al numero verde **800.969.852**.



PUOI CONFERIRE:

- Frigoriferi
- Condizionatori
- Televisori
- Computer, portatili e schermi
- Forni elettrici
- Forni a microonde
- Lavatrici e asciugatrici
- Cellulari
- Phon
- Lampade fluorescenti
- Altro...



TONER ESAURITI – OLI ALIMENTARI – AMIANTO e ETERNIT – GUAINA e CARTA CATRAMATA – LANA DI ROCCIA – CARTONGESSO – VETRORESINA

Contattaci al numero verde **800.969.852** o tramite email all'indirizzo **sportello@gestioneambientescarl.it** per ricevere tutte le informazioni sulle procedure per lo smaltimento di queste tipologie di rifiuto.

MEDICINALI SCADUTI – PILE e BATTERIE – IMBALLAGGI di RIFIUTI PERICOLOSI ETICHETTATI T e/o F ossia TOSSICI E/O INFIAMMABILI (bombolette, barattoli e flaconi che riportano un simbolo di pericolo) ad esempio spray con gas, insetticidi, vernici, solventi ecc.

Puoi portare questi rifiuti all'Ecocentro ove presente o gettarli negli appositi contenitori stradali.



C.A.R.D. - ECOCENTRO

Il tuo Centro Attrezzato per la Raccolta Differenziata o Ecomentro di riferimento si trova in **Via Canton, Montagnana**.

Per informazioni chiama il numero verde **800.969.852** o scrivi a **info@gestioneambientescarl.it** oppure manda un sms o whatsapp al numero **348 6705764**, ti informeremo rapidamente sugli orari in vigore.

ECOCENTRO
Montagnana | Via Canton

ORARI

Martedì e giovedì 14:30 – 17:30
Sabato 08:30 – 12:30 e 14:30 – 16:30

Nel corso dell'anno gli orari potrebbero subire alcune variazioni. Prima di recarti all'Ecomentro ti consigliamo di consultare il sito **www.gestioneambientescarl.it** o la pagina Facebook **@gestioneambiente** o contattare il numero verde **800.969.852** per verificare l'orario effettivo.

COME PUOI ACCEDERE

Per accedere mostra l'ultima bolletta ricevuta, poi potrai portare personalmente i rifiuti negli appositi contenitori o piazzole seguendo le indicazioni degli operatori. Si raccomanda di accedere con abbigliamento e calzature appropriati, attendendo il proprio turno all'interno del proprio veicolo.

Presentarsi entro un quarto d'ora dalla chiusura.

COSA PUOI PORTARE

All'Ecomentro puoi conferire in autonomia molte frazioni di rifiuto, anche quelle che non rientrano nella raccolta porta a porta.

Sarà possibile scaricare materiale idoneo attenendosi sempre e comunque alle disposizioni dell'operatore.



PUOI CONFERIRE

- Frigoriferi e condizionatori
- Tv, pc e apparecchiature elettriche
- Lampade e tubi al neon
- Cellulari e piccoli elettrodomestici
- Cartucce e toner esauriti
- Rifiuti ingombranti
- Oli alimentari e minerali esausti
- Batterie auto e moto
- Imballaggi in vetro, legno e plastica
- Carta e cartone
- Sfalci, foglie, potature e ramaglie
- Legno
- Plastica
- Metalli
- Farmaci e medicinali scaduti
- Pile esaurite,
- Bombolette spray e contenitori T e/o F
- Vernici
- Inerti (max 4 secchi)



È VIETATO

- Abbandonare rifiuti in prossimità della recinzione, presso l'ingresso e all'esterno dell'Ecomentro
- Depositare i rifiuti fuori dagli appositi contenitori
- Lanciare i rifiuti dall'esterno
- Accedere con rifiuti non conferibili
- Danneggiare o imbrattare le attrezzature

L'asporto di materiale dall'Ecomentro è vietato e sarà denunciato alle autorità competenti.



Se devi conferire materiale non presente nella lista accertati che possa essere ritirato chiamando il numero verde **800.969.852** oppure scrivi a **info@gestioneambientescarl.it**

GENNAIO 2026



Comune di
Montagnana



SPORTELLINO UTENTI

Via Principe Amedeo 43/a - Este
dal Lunedì al Venerdì
orario continuato **9:00 – 17:00**



Scarica l'app **Sesa** da
Play Store o App Store



ECOPILLOLA

**Sai dove buttare
la carta forno e
gli scontrini?**

Vanno gettati nel secco,
a meno che non sia
indicato diversamente,
perché composti di carte
termiche che causano
problemi nel riciclo.

01 **giovedì**
Maria S.ma Madre di Dio

RACCOLTA UMIDO
POSTICIPATA AL 03/01

02 **venerdì**
S. Basilio Vescovo

SECCO

03 **sabato**
S. Genoveffa

UMIDO

04 **domenica**
S. Ermete

05 **lunedì**
S. Amelia

VERDE

UMIDO

06 **martedì**
Epifania del Signore

RACCOLTA CARTA
POSTICIPATA AL 10/01

07 **mercoledì**
S. Luciano, S. Raimondo

PLASTICA
E LATTINE

08 **giovedì**
S. Massimo, S. Severino

UMIDO

09 **venerdì**
S. Giuliano Martire

SECCO

10 **sabato**
S. Aldo Eremita

CARTA

11 **domenica**
S. Iginio Papa

12 **lunedì**
S. Modesto M.

UMIDO

13 **martedì**
S. Ilario

VETRO

14 **mercoledì**
S. Felice M., S. Bianca

PLASTICA
E LATTINE

15 **giovedì**
S. Mauro Abate

UMIDO

16 **venerdì**
S. Marcello Papa

SECCO

17 sabato
S. Antonio Abate

● 18 domenica
S. Liberata

19 lunedì
S. Mario Martire **VERDE** **UMIDO**

20 martedì
S. Sebastiano **CARTA**

21 mercoledì
S. Agnese **PLASTICA
E LATTINE**

22 giovedì
S. Vincenzo Martire **UMIDO**

23 venerdì
S. Emerenziana **SECCO**

24 sabato
S. Francesco di Sales

25 domenica
Conversione di S. Paolo

① 26 lunedì
SS Tito e Timoteo, S. Paola **UMIDO**

27 martedì
S. Angela Merici **VETRO**

28 mercoledì
S. Tommaso d'Aquino **PLASTICA
E LATTINE**

29 giovedì
S. Costanzo, S. Cesario **UMIDO**

30 venerdì
S. Martina, S. Savina **SECCO**

31 sabato
S. Giovanni Bosco

NUMERI UTILI



RIFIUTI SU CHIAMATA
800.969.852



RIFIUTI SPECIALI
0429 1580211

WHATSAPP
348 6705764

PROMEMORIA



ECOCENTRO
MONTAGNANA
Via Canton



ORARI
TUTTO L'ANNO
Martedì e Giovedì
14.30 - 17.30
Sabato
08:30 - 12:30 e 14:30 - 16:30 ●

Nel corso dell'anno gli orari potrebbero subire alcune variazioni. Prima di recarti all'Ecocentro ti consigliamo di consultare il sito www.gestioneambientescarl.it o la pagina Facebook @[gestioneambiente](https://www.facebook.com/gestioneambiente) o contattare il numero verde **800.969.852** per verificare l'orario effettivo.

FEBBRAIO 2026



01 **domenica**

S. Verdiana

02 **lunedì**
Pres. del Signore

UMIDO

03 **martedì**
S. Biagio, S. Oscar, S. Cinzia

CARTA

04 **mercoledì**
S. Gilberto

PLASTICA
E LATTINE

05 **giovedì**
S. Agata

UMIDO

06 **venerdì**
S. Paolo Miki

SECCO

07 **sabato**
S. Teodoro Martire

08 **domenica**
S. Girolamo Em.

09 **lunedì**
S. Apollonia

UMIDO

VERDE

10 **martedì**
S. Arnaldo, S. Scolastica

VETRO

11 **mercoledì**
S. Dante, B.V. di Lourdes

PLASTICA
E LATTINE

12 **giovedì**
S. Eulalia

UMIDO

13 **venerdì**
S. Maura

SECCO

14 **sabato**
S. Valentino Martire

15 **domenica**
S. Faustino

16 **lunedì**
S. Giuliana Vergine

UMIDO



Comune di
Montagnana



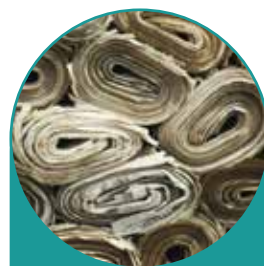
GESTIONE
AMBIENTE

SPORTELLO UTENTI

Via Principe Amedeo 43/a - Este
dal Lunedì al Venerdì
orario continuato **9:00 – 17:00**



Scarica l'app **Sesa** da
Play Store o App Store



ECOPILLOLA


Col riciclo della carta ogni
anno risparmiamo 3,5
milioni di tonnellate di
anidride carbonica,
equivalenti a ben 13 giorni
senza traffico.

●	17	martedì S. Donato Martire	CARTA
	18	mercoledì Le Ceneri	PLASTICA E LATTINE
	19	giovedì S. Mansueto, S. Tullio	UMIDO
	20	venerdì S. Silvano, S. Eleuterio V.	SECCO
	21	sabato S. Pier Damiani, S. Eleonora	
	22	domenica I di Quaresima	
	23	lunedì S. Renzo	UMIDO
ⓘ	24	martedì S. Edilberto Re, S. Mattia	VETRO
	25	mercoledì S. Cesario, S. Vittorino	PLASTICA E LATTINE
	26	giovedì S. Romeo	UMIDO
	27	venerdì S. Leandro	SECCO
	28	sabato S. Romano Abate	

NUMERI UTILI



RIFIUTI SU CHIAMATA
800.969.852



RIFIUTI SPECIALI
0429 1580211

WHATSAPP
348 6705764

PROMEMORIA



ECOCENTRO
MONTAGNANA
Via Canton



ORARI
TUTTO L'ANNO
Martedì e Giovedì
14.30 - 17.30
Sabato
08:30 – 12:30 e 14:30 – 16:30 ●

Nel corso dell'anno gli orari potrebbero subire alcune variazioni. Prima di recarti all'Ecocentro ti consigliamo di consultare il sito www.gestioneambientescarl.it o la pagina Facebook @[gestioneambiente](https://www.facebook.com/gestioneambiente) o contattare il numero verde **800.969.852** per verificare l'orario effettivo.

MARZO 2026



Comune di
Montagnana



GESTIONE
AMBIENTE

SPORTELLLO UTENTI

Via Principe Amedeo 43/a - Este
dal Lunedì al Venerdì
orario continuato **9:00 – 17:00**



Scarica l'app **Sesa** da
Play Store o App Store

01 **domenica**

II di Quaresima

02 lunedì
S. Basileo Martire

UMIDO

03 martedì
S. Cunegonda

CARTA

04 mercoledì
S. Casimiro, S. Lucio

PLASTICA
E LATTINE

05 giovedì
S. Adriano

UMIDO

06 venerdì
S. Giordano

SECCO

07 sabato
S. Felicità, S. Perpetua

08 **domenica**

III di Quaresima

09 lunedì
S. Francesca Romana

UMIDO

VERDE

10 martedì
S. Simplicio Papa

VETRO

11 mercoledì
S. Costantino

PLASTICA
E LATTINE

12 giovedì
S. Massimiliano

UMIDO

13 venerdì
S. Arrigo, S. Eufrasia V.

SECCO

14 sabato
S. Matilde Regina

15 **domenica**

IV di Quaresima

16 lunedì
Sant'Ariberto

UMIDO



ECOPILLOLA

In Europa, per ogni albero
abbattuto ne vengono
piantati 3 dall'industria
cartaria, promuovendo
una gestione forestale
sostenibile.

17	martedì S. Patrizio	CARTA
18	mercoledì S. Salvatore, S. Cirillo	PLASTICA E LATTINE
19	giovedì S. Giuseppe, Festa del papà	UMIDO
20	venerdì S. Alessandra Martire	SECCO
21	sabato S. Benedetto	
22	domenica V Domenica di Quaresima	
23	lunedì S. Turibio de Mogrovejo	VERDE UMIDO
24	martedì S. Romolo	VETRO
25	mercoledì Annunc. Del Signore	PLASTICA E LATTINE
26	giovedì S. Teodoro, S. Romolo, S. Emanuele	UMIDO
27	venerdì S. Augusto	SECCO
28	sabato S. Sisto III Papa	
29	domenica Le Palme	
30	lunedì S. Amedeo	UMIDO
31	martedì S. Beniamino Martire	CARTA

NUMERI UTILI



RIFIUTI SU CHIAMATA
800.969.852



RIFIUTI SPECIALI
0429 1580211

WHATSAPP
348 6705764

PROMEMORIA



ECOCENTRO
MONTAGNANA
Via Canton



ORARI
TUTTO L'ANNO
Martedì e Giovedì
14.30 - 17.30
Sabato
08:30 - 12:30 e 14:30 - 16:30

Nel corso dell'anno gli orari potrebbero subire alcune variazioni. Prima di recarti all'Ecocentro ti consigliamo di consultare il sito www.gestioneambientescarl.it o la pagina Facebook @[gestioneambiente](https://www.facebook.com/gestioneambiente) o contattare il numero verde **800.969.852** per verificare l'orario effettivo.

APRILE 2026



Comune di
Montagnana



SPORTELLO UTENTI

Via Principe Amedeo 43/a - Este
dal Lunedì al Venerdì
orario continuato **9:00 – 17:00**



Scarica l'app **Sesa** da
Play Store o App Store

01	mercoledì S. Ugo Vescovo	PLASTICA E LATTINE
02	giovedì S. Francesco di P.	UMIDO
03	venerdì S. Riccardo Vescovo	SECCO
04	sabato S. Isidoro Vescovo	UMIDO
05	domenica Pasqua di Resurrezione	
06	lunedì Dell'Angelo	RACCOLTA UMIDO ANTICIPATA AL 04/04
07	martedì Sant'Ermanno	VETRO
08	mercoledì S. Alberto Dionigi, S. Walter	PLASTICA E LATTINE
09	giovedì S. Maria Cleofe	UMIDO
10	venerdì S. Terenzio Martire	SECCO
11	sabato S. Stanislao Vescovo	
12	domenica D. in Albis	
13	lunedì Sant'Ermenegildo	UMIDO
14	martedì S. Abbondio	CARTA
15	mercoledì S. Annibale	PLASTICA E LATTINE
16	giovedì S. Lamberto	UMIDO



ECOPILLOLA

**Sai come smaltire
correttamente le
bottiglie di plastica?**

La bottiglia di plastica va
appiattita sul lato lungo
e gettata con il tappo
avvitato.

17	venerdì S. Aniceto Papa	SECCO
18	sabato S. Galdino Vescovo	
19	domenica S. Ermogene Martire	
20	lunedì Santa Adalgisa, S. Teotimo	VERDE UMIDO
21	martedì Sant'Anselmo	VETRO
22	mercoledì S. Caio	PLASTICA E LATTINE
23	giovedì S. Giorgio Martire	UMIDO
24	venerdì S. Fedele, S. Gastone	SECCO
25	sabato Festa della Liberazione	
26	domenica S. Cleto, S. Marcellino Mart.	
27	lunedì S. Zita	UMIDO
28	martedì S. Valeria, S. Pietro Chanel	CARTA
29	mercoledì S. Caterina Da Siena	PLASTICA E LATTINE
30	giovedì S. Pio V Papa, S. Mariano	UMIDO

NUMERI UTILI



RIFIUTI SU CHIAMATA
800.969.852



RIFIUTI SPECIALI
0429 1580211

WHATSAPP
348 6705764

PROMEMORIA



ECOCENTRO
MONTAGNANA
Via Canton



ORARI
TUTTO L'ANNO
Martedì e Giovedì
14.30 - 17.30
Sabato
08:30 - 12:30 e 14:30 - 16:30

Nel corso dell'anno gli orari potrebbero subire alcune variazioni. Prima di recarti all'Ecocentro ti consigliamo di consultare il sito www.gestioneambientescarl.it o la pagina Facebook @[gestioneambiente](https://www.facebook.com/gestioneambiente) o contattare il numero verde **800.969.852** per verificare l'orario effettivo.

MAGGIO 2026



- | | | |
|----|--|--|
| 01 | venerdì
Festa Del Lavoro | RACCOLTA SECCO
POSTICIPATA AL 02/05 |
| 02 | sabato
S. Cesare, S. Atanasio | SECCO |
| 03 | domenica
S. Filippo, S. Giacomo | |
| 04 | lunedì
S. Silvano, S. Nereo | VERDE UMIDO |
| 05 | martedì
S. Pellegrino Martire | VETRO |
| 06 | mercoledì
S. Giuditta Martire | PLASTICA
E LATTINE |
| 07 | giovedì
S. Flavia, S. Fulvio | UMIDO |
| 08 | venerdì
S. Desiderato, S. Vittore M. | SECCO |
| 09 | sabato
S. Gregorio V., S.E Duilio | |
| 10 | domenica
Festa della mamma | |
| 11 | lunedì
S. Antimo, S. Fabio Martire | UMIDO |
| 12 | martedì
S. Rossana | CARTA |
| 13 | mercoledì
S. Emma | PLASTICA
E LATTINE |
| 14 | giovedì
S. Mattia Ap. | UMIDO |
| 15 | venerdì
S. Torquato, S. Achille | SECCO |
| 16 | sabato
S. Ubaldo Vescovo | |



Comune di
Montagnana



SPORTELLINO UTENTI

Via Principe Amedeo 43/a - Este
dal Lunedì al Venerdì
orario continuato **9:00 – 17:00**



Scarica l'app **Sesa** da
Play Store o App Store



ECOPILLOLA

Grazie alla ricerca e all'impegno delle imprese il peso degli imballaggi in plastica è diminuito dell'86% negli ultimi 20 anni: **un ottimo successo per l'ambiente!**

17 **domenica**
Ascensione del Signore

18 lunedì
S. Giovanni I Papa

VERDE

UMIDO

19 martedì
S. Pietro di M.

VETRO

20 mercoledì
S. Bernardino da S.

PLASTICA
E LATTINE

21 giovedì
S. Vittorio Martire

UMIDO

22 venerdì
S. Rita da Cascia

SECCO

23 sabato
S. Desiderio Vescovo

24 **domenica**
Pentecoste

25 lunedì
S. Beda Conf., S. Urbano

UMIDO

26 martedì
S. Filippo Neri

CARTA

27 mercoledì
S. Agostino

PLASTICA
E LATTINE

28 giovedì
S. Emilio M., S. Ercole

UMIDO

29 venerdì
S. Massimino Vescovo

SECCO

30 sabato
S. Felice I Papa, S. Ferdinando

31 **domenica**
Santissima Trinità

NUMERI UTILI



RIFIUTI SU CHIAMATA
800.969.852



RIFIUTI SPECIALI
0429 1580211

WHATSAPP
348 6705764

PROMEMORIA



ECOCENTRO
MONTAGNANA
Via Canton



ORARI
TUTTO L'ANNO
Martedì e Giovedì
14.30 - 17.30
Sabato
08:30 - 12:30 e 14:30 - 16:30

Nel corso dell'anno gli orari potrebbero subire alcune variazioni. Prima di recarti all'Ecocentro ti consigliamo di consultare il sito www.gestioneambientescarl.it o la pagina Facebook @[gestioneambiente](https://www.facebook.com/gestioneambiente) o contattare il numero verde **800.969.852** per verificare l'orario effettivo.

GIUGNO 2026



01 lunedì
S. Giustino **UMIDO** **VERDE**

02 martedì
Festa Della Repubblica **RACCOLTA VETRO
POSTICIPATA AL 06/06**

03 mercoledì
S. Carlo L. List **PLASTICA
E LATTINE**

04 giovedì
S. Quirino Vescovo **UMIDO**

05 venerdì
S. Bonifacio Vescovo **SECCO**

06 sabato
S. Norberto Vescovo **VETRO**

07 domenica
SS. Corpo e Sangue di Cristo

08 lunedì
S. Medardo vescovo **UMIDO**

09 martedì
S. Primo, S. Efreem **CARTA**

10 mercoledì
S. Diana, S. Marcella **PLASTICA
E LATTINE**

11 giovedì
S. Barnaba Ap. **UMIDO**

12 venerdì
S. Guido, S. Onofrio **SECCO**

13 sabato
S. Antonio da Padova

14 domenica
S. Eliseo

15 lunedì
S. Vito Martire **UMIDO** **VERDE**

16 martedì
S. Aureliano **VETRO**



Comune di
Montagnana



GESTIONE
AMBIENTE

SPORTELLO UTENTI

Via Principe Amedeo 43/a - Este
dal Lunedì al Venerdì
orario continuato **9:00 – 17:00**



Scarica l'app **Sesa** da
Play Store o App Store



ECOPILLOLA

**Sai che le bottiglie di
plastica possono
trasformarsi in
coperte?**

Con 20 bottiglie di plastica
riciclata si può creare una
coperta in pile e con 67
l'imbottitura di un piumino
matrimoniale.

17 mercoledì
S. Gregorio Barbarigo, S. Adolfo

PLASTICA
E LATTINE

18 giovedì
S. Marina

UMIDO

19 venerdì
S. Gervasio, S. Romualdo Ab.

SECCO

20 sabato
S. Silverio Papa, S. Ettore

21 domenica
S. Luigi Gonzaga

22 lunedì
S. Paolino da Nola

UMIDO

23 martedì
S. Lanfranco Vescovo

CARTA

24 mercoledì
Nativ. S. Giovanni B.

PLASTICA
E LATTINE

25 giovedì
S. Guglielmo Ab.

UMIDO

26 venerdì
S. Vigilio Vescovo

SECCO

27 sabato
S. Cirillo D'Aless.

28 domenica
S. Attilio

29 lunedì
Ss. Pietro e Paolo

UMIDO

VERDE

30 martedì
Ss. Primi Martiri

VETRO

NUMERI UTILI



RIFIUTI SU CHIAMATA
800.969.852



RIFIUTI SPECIALI
0429 1580211

WHATSAPP
348 6705764

PROMEMORIA



ECOCENTRO
MONTAGNANA
Via Canton



ORARI
TUTTO L'ANNO
Martedì e Giovedì
14.30 - 17.30
Sabato
08:30 - 12:30 e 14:30 - 16:30

Nel corso dell'anno gli orari potrebbero subire alcune variazioni. Prima di recarti all'Ecocentro ti consigliamo di consultare il sito www.gestioneambientescarl.it o la pagina Facebook @[gestioneambiente](https://www.facebook.com/gestioneambiente) o contattare il numero verde **800.969.852** per verificare l'orario effettivo.

LUGLIO 2026



Comune di
Montagnana



GESTIONE
AMBIENTE

SPORTELLO UTENTI

Via Principe Amedeo 43/a - Este
dal Lunedì al Venerdì
orario continuato **9:00 – 17:00**



Scarica l'app **Sesa** da
Play Store o App Store

01	mercoledì S. Teobaldo Erem.	PLASTICA E LATTINE
02	giovedì S. Ottonè	UMIDO
03	venerdì S. Tommaso Ap.	SECCO
04	sabato S. Elisabetta, S. Rossella	
05	domenica S. Antonio M.Z.	
06	lunedì S. Maria Goretti	UMIDO
07	martedì S. Edda, S. Claudio	CARTA
08	mercoledì S. Adriano, S. Priscilla	PLASTICA E LATTINE
09	giovedì S. Armando, S. Letizia	UMIDO
10	venerdì S. Felicità, S. Silvana	SECCO
11	sabato S. Benedetto, S. Olga, S. Fabrizio	
12	domenica S. Fortunato Martire	
13	lunedì S. Enrico Imp	VERDE UMIDO
14	martedì S. Camillo de Lellis	VETRO
15	mercoledì S. Bonaventura	PLASTICA E LATTINE
16	giovedì N.S. del Carmelo	UMIDO



ECOPILLOLA

Il vetro è riciclabile al
100% senza limitazioni o
integrazioni e può essere
riciclato all'Infinito.

17	venerdì S. Alessio Conf.	SECCO
18	sabato S. Calogero, S. Federico V.	
19	domenica S. Giusta, S. Simmaco	
20	lunedì S. Elia Prof., S. Margherita	UMIDO
21	martedì S. Lorenzo da B.	CARTA
22	mercoledì S. Maria Maddalena	PLASTICA E LATTINE
23	giovedì S. Brigida	UMIDO
24	venerdì S. Cristina	SECCO
25	sabato S. Giacomo Ap.	
26	domenica Ss. Anna E Gioacchino	
27	lunedì S. Lilians, S. Aurelio	VERDE UMIDO
28	martedì S. Nazario, S. Innocenzo	VETRO
29	mercoledì S. Marta	PLASTICA E LATTINE
30	giovedì S. Pietro Crisologo	UMIDO
31	venerdì S. Ignazio Di L.	SECCO

NUMERI UTILI



RIFIUTI SU CHIAMATA
800.969.852



RIFIUTI SPECIALI
0429 1580211

WHATSAPP
348 6705764

PROMEMORIA



ECOCENTRO
MONTAGNANA
Via Canton



ORARI
TUTTO L'ANNO
Martedì e Giovedì
14.30 - 17.30
Sabato
08:30 - 12:30 e 14:30 - 16:30

Nel corso dell'anno gli orari potrebbero subire alcune variazioni. Prima di recarti all'Ecocentro ti consigliamo di consultare il sito www.gestioneambientescarl.it o la pagina Facebook @[gestioneambiente](https://www.facebook.com/gestioneambiente) o contattare il numero verde **800.969.852** per verificare l'orario effettivo.

AGOSTO 2026



01 sabato
S. Alfonso

02 **domenica**
S. Eusebio, S. Gustavo

03 lunedì
S. Lidia

UMIDO

04 martedì
S. Nicodemo, S. Giovanni M.V.

CARTA

05 mercoledì
S. Osvaldo

PLASTICA
E LATTINE

06 giovedì
Trasfiguraz. N.S.

UMIDO

07 venerdì
S. Gaetano da T.

SECCO

08 sabato
S. Domenico Conf.

09 **domenica**
S. Romano, S. Fermo

10 lunedì
S. Lorenzo Martire

UMIDO

VERDE

11 martedì
S. Chiara

VETRO

12 mercoledì
S. Giuliano

PLASTICA
E LATTINE

13 giovedì
S. Ippolito, S. Ponziano

UMIDO

14 venerdì
S. Alfredo

SECCO

15 **sabato**
Assunzione di Maria - Ferragosto

16 **domenica**
S. Stefano, S. Rocco



Comune di
Montagnana



GESTIONE
AMBIENTE

SPORTELLLO UTENTI

Via Principe Amedeo 43/a - Este
dal Lunedì al Venerdì
orario continuato **9:00 – 17:00**



Scarica l'app **Sesa** da
Play Store o App Store



ECOPILLOLA

Sai dove gettare bicchieri,
piatti e pyrex?
Bicchieri rotti, cristalli,
ceramica e vetro borosili-
cato (pyrex) sono
FALSI AMICI e non vanno
mai gettati nel vetro!

17	lunedì S. Giacinto Confessore	UMIDO
18	martedì S. Elena Imp.	CARTA
19	mercoledì S. Ludovico, S. Italo	PLASTICA E LATTINE
20	giovedì S. Bernardo Abate	UMIDO
21	venerdì S. Pio X	SECCO
22	sabato S. Maria Regina	
23	domenica S. Rosa Da Lima, S. Manlio	
24	lunedì S. Bartolomeo Ap.	UMIDO VERDE
25	martedì S. Ludovico	VETRO
26	mercoledì S. Alessandro Martire	PLASTICA E LATTINE
27	giovedì S. Monica, S. Anita	UMIDO
28	venerdì S. Agostino	SECCO
29	sabato Martirio S. Giovanni B.	
30	domenica S. Faustina	
31	lunedì S. Aristide Martire	UMIDO

NUMERI UTILI



RIFIUTI SU CHIAMATA
800.969.852



RIFIUTI SPECIALI
0429 1580211

WHATSAPP
348 6705764

PROMEMORIA



ECOCENTRO
MONTAGNANA
Via Canton



ORARI
TUTTO L'ANNO
Martedì e Giovedì
14.30 - 17.30
Sabato
08:30 - 12:30 e 14:30 - 16:30

Nel corso dell'anno gli orari potrebbero subire alcune variazioni. Prima di recarti all'Ecocentro ti consigliamo di consultare il sito www.gestioneambientescarl.it o la pagina Facebook @[gestioneambiente](https://www.facebook.com/gestioneambiente) o contattare il numero verde **800.969.852** per verificare l'orario effettivo.

SETTEMBRE 2026



01 martedì
S. Egidio Abate

CARTA

02 mercoledì
S. Elpidio Vescovo

PLASTICA
E LATTINE

03 giovedì
S. Gregorio M., S. Marino

UMIDO

04 venerdì
S. Rosalia

SECCO

05 sabato
S. Vittorino Vescovo

06 domenica
S. Petronio, S. Umberto

07 lunedì
S. Regina

UMIDO

VERDE

08 martedì
Nativ. B.V. Maria

VETRO

09 mercoledì
S. Sergio Papa, S. Gorgonio

PLASTICA
E LATTINE

10 giovedì
S. Nicola Da Tol., S. Pulcheria

UMIDO

11 venerdì
S. Diomede Martire

SECCO

12 sabato
Ss. Nome Di Maria, S. Guido

13 domenica
S. Maurilio, S. Giovanni Cris

14 lunedì
Esaltaz. S. Croce

UMIDO

15 martedì
B.v. Addolorata

CARTA

16 mercoledì
S. Cornelio e Cipriano

PLASTICA
E LATTINE



Comune di
Montagnana



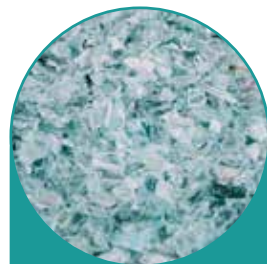
GESTIONE
AMBIENTE

SPORTELLINO UTENTI

Via Principe Amedeo 43/a - Este
dal Lunedì al Venerdì
orario continuato **9:00 – 17:00**



Scarica l'app **Sesa** da
Play Store o App Store



ECOPILLOLA

Riciclare vetro in Italia
evita 2 milioni di tonnellate
di CO2, l'equivalente di
quanto assorbirebbe una
foresta più grande della
Puglia.

17 giovedì
S. Roberto B.

UMIDO

18 venerdì
S. Sofia M

SECCO

19 sabato
S. Gennaro Vescovo

20 domenica
S. Eustachio, S. Candida

21 lunedì
S. Matteo Apostolo

UMIDO

VERDE

22 martedì
S. Maurizio Martire

VETRO

23 mercoledì
S. Tecla

PLASTICA
E LATTINE

24 giovedì
S. Pacifico Conf.

UMIDO

25 venerdì
S. Aurelia

SECCO

26 sabato
Ss. Cosimo e Damiano

27 domenica
S. Vincenzo De P.

28 lunedì
S. Venceslao Martire

UMIDO

29 martedì
Ss. Michele Arcangelo

CARTA

30 mercoledì
S. Girolamo Dottore

PLASTICA
E LATTINE

NUMERI UTILI



RIFIUTI SU CHIAMATA
800.969.852



RIFIUTI SPECIALI
0429 1580211

WHATSAPP
348 6705764

PROMEMORIA



ECOCENTRO
MONTAGNANA
Via Canton



ORARI
TUTTO L'ANNO
Martedì e Giovedì
14.30 - 17.30
Sabato
08:30 - 12:30 e 14:30 - 16:30

Nel corso dell'anno gli orari potrebbero subire alcune variazioni. Prima di recarti all'Ecocentro ti consigliamo di consultare il sito www.gestioneambientescarl.it o la pagina Facebook @[gestioneambiente](https://www.facebook.com/gestioneambiente) o contattare il numero verde **800.969.852** per verificare l'orario effettivo.

OTTOBRE 2026



Comune di
Montagnana



SPORTELLINO UTENTI

Via Principe Amedeo 43/a - Este
dal Lunedì al Venerdì
orario continuato **9:00 – 17:00**



Scarica l'app **Sesa** da
Play Store o App Store



ECOPILLOLA

Produrre alluminio riciclato
richiede il 95% di energia
in meno rispetto alla sua
produzione da materie
prime vergini.

01 giovedì
S. Teresa del B.G. **UMIDO**

02 venerdì
Ss. Angeli Custodi **SECCO**

03 sabato
S. Gerardo Ab.

04 domenica
S. Francesco d'Assisi

05 lunedì
S. Placido Martire **VERDE** **UMIDO**

06 martedì
S. Bruno Ab. **VETRO**

07 mercoledì
N.S. del Rosario **PLASTICA
E LATTINE**

08 giovedì
S. Pelagia, S. Reparata **UMIDO**

09 venerdì
S. Dionigi, S. Ferruccio **SECCO**

10 sabato
S. Daniele M.

11 domenica
S. Firmino Vescovo

12 lunedì
S. Serafino Capp. **UMIDO**

13 martedì
S. Edoardo Re **CARTA**

14 mercoledì
S. Callisto I Papa **PLASTICA
E LATTINE**

15 giovedì
S. Teresa D'avila **UMIDO**

16 venerdì
S. Edvige, S. Margherita A., S. Gallo **SECCO**

17 sabato
Sant'Ignazio D'Antiochia

18 domenica
S. Luca Evang.

19 lunedì
S. Isacco M., S. Laura **VERDE** **UMIDO**

20 martedì
S. Irene **VETRO**

21 mercoledì
S. Orsola **PLASTICA
E LATTINE**

22 giovedì
S. Donato Vescovo **UMIDO**

23 venerdì
S. Giovanni Da C. **SECCO**

24 sabato
S. Antonio M.c.

25 domenica
S. Crispino, S. Daria

26 lunedì
S. Evaristo Papa **UMIDO**

27 martedì
S. Fiorenzo Vescovo **CARTA**

28 mercoledì
S. Simone **PLASTICA
E LATTINE**

29 giovedì
S. Ermelinda, S. Massimiliano **UMIDO**

30 venerdì
S. Germano Vescovo **SECCO**

31 sabato
S. Lucilla, S. Quintino

NUMERI UTILI



RIFIUTI SU CHIAMATA
800.969.852



RIFIUTI SPECIALI
0429 1580211

WHATSAPP
348 6705764

PROMEMORIA



ECOCENTRO
MONTAGNANA
Via Canton



ORARI
TUTTO L'ANNO
Martedì e Giovedì
14.30 - 17.30
Sabato
08:30 - 12:30 e 14:30 - 16:30

Nel corso dell'anno gli orari potrebbero subire alcune variazioni. Prima di recarti all'Ecocentro ti consigliamo di consultare il sito www.gestioneambientescarl.it o la pagina Facebook @[gestioneambiente](https://www.facebook.com/gestioneambiente) o contattare il numero verde **800.969.852** per verificare l'orario effettivo.

NOVEMBRE 2026



01 **domenica**

Tutti i Santi

02 **lunedì**
Commemoraz. Defunti

UMIDO

VERDE

03 **martedì**
S. Martino, S. Silvia

VETRO

04 **mercoledì**
S. Carlo Borromeo

PLASTICA
E LATTINE

05 **giovedì**
S. Zaccaria Prof.

UMIDO

06 **venerdì**
S. Leonardo Abate

SECCO

07 **sabato**
S. Ernesto Abate

08 **domenica**
S. Goffredo Vescovo

09 **lunedì**
S. Oreste, S. Ornella

UMIDO

10 **martedì**
S. Leone Magno

CARTA

11 **mercoledì**
S. Martino

PLASTICA
E LATTINE

12 **giovedì**
S. Renato M., S. Elsa

UMIDO

13 **venerdì**
S. Diego, S. Omobono

SECCO

14 **sabato**
S. Giocondo Vescovo

15 **domenica**
S. Alberto M., S. Arturo

16 **lunedì**
S. Margherita di S.

UMIDO

VERDE



Comune di
Montagnana



GESTIONE
AMBIENTE

SPORTELLINO UTENTI

Via Principe Amedeo 43/a - Este
dal Lunedì al Venerdì
orario continuato **9:00 – 17:00**



Scarica l'app **Sesa** da
Play Store o App Store



ECOPILLOLA

L'acciaio è il materiale
più riciclato in Europa: è
facile da differenziare e
viene riciclato al 100% e
all'infinito senza perdere le
proprie intrinseche qualità.

17	martedì S. Elisabetta	VETRO
18	mercoledì S. Oddone Ab.	PLASTICA E LATTINE
19	giovedì S. Fausto Martire	UMIDO
20	venerdì S. Benigno	SECCO
21	sabato Presentaz. B.V. Maria	
22	domenica Nostro Signore Gesù Cristo Re dell'universo	
23	lunedì S. Clemente Papa	UMIDO
24	martedì Cristo Re e S. Flora	CARTA
25	mercoledì S. Caterina D'Aless.	PLASTICA E LATTINE
26	giovedì S. Corrado Vescovo	UMIDO
27	venerdì S. Massimo, S. Virgilio	SECCO
28	sabato S. Giacomo Franc.	
29	domenica I d'Avvento	
30	lunedì Sant'Andrea apostolo	UMIDO VERDE

NUMERI UTILI



RIFIUTI SU CHIAMATA
800.969.852



RIFIUTI SPECIALI
0429 1580211

WHATSAPP
348 6705764

PROMEMORIA



ECOCENTRO
MONTAGNANA
Via Canton



ORARI
TUTTO L'ANNO
Martedì e Giovedì
14.30 - 17.30
Sabato
08:30 - 12:30 e 14:30 - 16:30

Nel corso dell'anno gli orari potrebbero subire alcune variazioni. Prima di recarti all'Ecocentro ti consigliamo di consultare il sito www.gestioneambientescarl.it o la pagina Facebook @[gestioneambiente](https://www.facebook.com/gestioneambiente) o contattare il numero verde **800.969.852** per verificare l'orario effettivo.

DICEMBRE 2026



01	martedì S. Ansano	VETRO
02	mercoledì S. Bibiana, S. Savino	PLASTICA E LATTINE
03	giovedì S. Francesco Saverio	UMIDO
04	venerdì S. Barbara, S. Giovanni Dam.	SECCO
05	sabato S. Giulio M.	CARTA
06	domenica II d'Avvento	
07	lunedì Sant' Ambrogio vescovo	UMIDO
08	martedì Immacolata Concezione	RACCOLTA CARTA ANTICIPATA AL 05/12
09	mercoledì S. Siro	PLASTICA E LATTINE
10	giovedì N.S. Di Loreto	UMIDO
11	venerdì S. Damaso Papa	SECCO
12	sabato S. Giovanna F.	
13	domenica III d'Avvento	
14	lunedì S. Giovanni della Croce	VERDE UMIDO
15	martedì S. Valeriano	VETRO
16	mercoledì S. Albina	PLASTICA E LATTINE



Comune di
Montagnana



SPORTELLO UTENTI

Via Principe Amedeo 43/a - Este
dal Lunedì al Venerdì
orario continuato **9:00 – 17:00**



Scarica l'app **Sesa** da
Play Store o App Store



ECOPILLOLA

I sacchetti in bioplastica biodegradabile e compostabile del supermercato possono essere riutilizzati per raccogliere i rifiuti da cucina e sono riciclabili nell'umido!

17	giovedì S. Lazzaro	UMIDO
18	venerdì S. Graziano Vescovo	SECCO
19	sabato S. Fausta, S. Dario	
20	domenica IV d'Avvento	
21	lunedì S. Pietro Canisio	UMIDO
22	martedì S. Francesca Cabrini	CARTA
23	mercoledì S. Giovanni da K., S. Vittoria	PLASTICA E LATTINE
24	giovedì S. Delfino	SECCO UMIDO
25	venerdì Natale Del Signore	RACCOLTA SECCO ANTICIPATA AL 24/12
26	sabato S. Stefano Protom.	
27	domenica Santa Famiglia di Gesù, Maria e Giuseppe	
28	lunedì Ss. Innocenti martiri	VERDE UMIDO
29	martedì S. Tommaso Becket	VETRO
30	mercoledì S. Eugenio V., S. Ruggero	PLASTICA E LATTINE
31	giovedì S. Silvestro Papa	UMIDO

NUMERI UTILI



RIFIUTI SU CHIAMATA
800.969.852



RIFIUTI SPECIALI
0429 1580211

WHATSAPP
348 6705764

PROMEMORIA



ECOCENTRO
MONTAGNANA
Via Canton



ORARI
TUTTO L'ANNO
Martedì e Giovedì
14.30 - 17.30
Sabato
08:30 - 12:30 e 14:30 - 16:30

Nel corso dell'anno gli orari potrebbero subire alcune variazioni. Prima di recarti all'Ecocentro ti consigliamo di consultare il sito www.gestioneambientescarl.it o la pagina Facebook @[gestioneambiente](https://www.facebook.com/gestioneambiente) o contattare il numero verde **800.969.852** per verificare l'orario effettivo.

GENNAIO 2027



Comune di
Montagnana



SPORTELLINO UTENTI

Via Principe Amedeo 43/a - Este
dal Lunedì al Venerdì
orario continuato **9:00 – 17:00**



Scarica l'app **Sesa** da
Play Store o App Store



ECOPILLOLA

Sai cos'è il compost che produciamo dal rifiuto organico?

È un ammendante che
migliora le caratteristiche
del suolo dopo essere stato
distribuito e mescolato.
Rende più soffice il terreno
e consente di risparmiare
sui concimi.

01 venerdì

SS. Maria Madre Di Dio

RACCOLTA SECCO
POSTICIPATA AL 02/01

02 sabato

S. Basilio Vescovo

SECCO

03 domenica

S. Genoveffa

04 lunedì

S. Ermete

UMIDO

05 martedì

S. Amelia

CARTA

06 mercoledì

Epifania Di N.S.

RACCOLTA PLASTICA E LATTINA
POSTICIPATA AL 09/01

07 giovedì

S. Luciano, S. Raimondo

UMIDO

08 venerdì

S. Massimo, S. Severino

SECCO

09 sabato

S. Giuliano Martire

PLASTICA
E LATTINE

10 domenica

Battesimo del Signore

11 lunedì

S. Iginio Papa

UMIDO

VERDE

12 martedì

S. Modesto M.

VETRO

13 mercoledì

S. Ilario

PLASTICA
E LATTINE

14 giovedì

S. Felice M., S. Bianca

UMIDO

15 venerdì

S. Mauro Abate

SECCO

16 sabato

S. Marcello Papa

17 **domenica**
S. Antonio Abate

18 lunedì
S. Liberata

UMIDO

19 martedì
S. Mario Martire

CARTA

20 mercoledì
S. Sebastiano

PLASTICA
E LATTINE

21 giovedì
S. Agnese

UMIDO

22 venerdì
S. Vincenzo Martire

SECCO

23 sabato
S. Emerenziana

24 **domenica**
S. Francesco Di Sales

25 lunedì
Conversione Di S. Paolo

UMIDO

VERDE

26 martedì
Ss. Tito E Timoteo, S. Paola

VETRO

27 mercoledì
S. Angela Merici

PLASTICA
E LATTINE

28 giovedì
S. Tommaso d'Aquino

UMIDO

29 venerdì
S. Costanzo, S. Cesario

SECCO

30 sabato
S. Martina, S. Savina

31 **domenica**
S. Giovanni Bosco

NUMERI UTILI



RIFIUTI SU CHIAMATA
800.969.852



RIFIUTI SPECIALI
0429 1580211

WHATSAPP
348 6705764

PROMEMORIA



ECOCENTRO
MONTAGNANA
Via Canton



ORARI
TUTTO L'ANNO
Martedì e Giovedì
14.30 - 17.30
Sabato
08:30 - 12:30 e 14:30 - 16:30

Nel corso dell'anno gli orari potrebbero subire alcune variazioni. Prima di recarti all'Ecocentro ti consigliamo di consultare il sito www.gestioneambientescarl.it o la pagina Facebook @[gestioneambiente](https://www.facebook.com/gestioneambiente) o contattare il numero verde **800.969.852** per verificare l'orario effettivo.



A

Abbigliamento
-in buono stato INDUMENTI
USATI
-in cattivo stato SECCO

Accendini
SECCO

Accumulatori al piombo
(batterie)
ECOCENTRO - N° VERDE

Acquario
ECOCENTRO - N° VERDE

Adesivi
SECCO

Alimenti avariati senza imballo
UMIDO

Alluminio (vaschette, lattine, ecc.)
PLASTICA LATTINE

Amianto/eternit
N° VERDE

Antenne/parabole tv
ECOCENTRO - N° VERDE

Appendiabiti in metallo o legno
ECOCENTRO - N° VERDE

Appendiabiti in plastica
anche con gancio in metallo
PLASTICA LATTINE

Articoli edilizia in piccole quantità
(piastrelle, sanitari, ecc.)
massimo 4 secchi per volta
ECOCENTRO - N° VERDE

Aspirapolvere
ECOCENTRO - N° VERDE

Asse da stiro
ECOCENTRO - N° VERDE

Assorbenti igienici
- compostabili/biodegradabili
UMIDO
- non compostabili/biodegradabili
SECCO

Auricolari
ECOCENTRO - N° VERDE

Avanzi di cibo senza imballo
UMIDO

B

Barattoli con residui di colle,
vernici, solventi, colori, sostanze
pericolose o etichettati con
simboli
di pericolosità e/o nocività
CONTENITORI T/F
ECOCENTRO - N° VERDE

Barattoli vuoti (imballaggi)
in latta,
per alimenti
PLASTICA LATTINE

Barattoli vuoti e coperchi
(imballaggi)
in plastica senza simboli di
pericolosità
PLASTICA LATTINE

Bastoncino del gelato in legno
UMIDO

Batterie d'auto
ECOCENTRO - N° VERDE

Batterie stilo
PILE

Cappelli
-in buono stato INDUMENTI
USATI
-in cattivo stato SECCO

Capsule caffè in plastica o
alluminio
prive di residui (vuote)
PLASTICA LATTINE

Capsule caffè in plastica o
alluminio
con residui (piene)
SECCO

Carta accoppiata con plastica
(pollenata)
con prevalenza di carta
CARTA

Carta accoppiata con plastica
(pollenata)
con prevalenza di plastica
SECCO

Carta assorbente da cucina
sporca di alimenti
UMIDO

Carta carbone
SECCO

Carta o guaina catramata,
bituminosa
N. VERDE

Carta chimica - scontrini
SECCO

Carta da forno
SECCO

Carta da fotocopie
CARTA

Carta da lettere, buste
CARTA

Carta da parati
SECCO

Carta di quaderno
CARTA

Carta fotografica
SECCO

Carta patinata - da riviste
CARTA

Carta punti - tessere fedeltà
SECCO

Carta stagnola pulita
PLASTICA LATTINE

Carta vetrata
SECCO

Cartongesso
N° VERDE

Cartoni pizza puliti
CARTA

Cartoni pizza - SOLO le parti
sporche
di residui alimentari
UMIDO

Cartucce per stampanti o toner
in piccole quantità (massimo
2 pezzi)
ECOCENTRO - N° VERDE

Cassette audio e video
SECCO

Cassette di plastica per prodotti
orofrutticoli
PLASTICA LATTINE

Cavi, fili elettrici

Coperte
-in buono stato INDUMENTI
USATI
-in cattivo stato SECCO

Copertoni di biciclette
ECOCENTRO - N° VERDE

Copertoni per auto senza cerchi
(solo utenze domestiche - max
4 pezzi)
ECOCENTRO - N° VERDE

Corde
SECCO

Cosmetici
SECCO

Cotton fioc certificato
Biodegradabile compostabile
UMIDO

Cotton fioc
SECCO

Cuscini
SECCO

Custodie per cellulari, cd,
musicassette,
videocassette, occhiali
SECCO

D

Damigiane in vetro
con capienza fino a 5 litri
VETRO

Damigiane in vetro
con capienza maggiore di 5 litri
ECOCENTRO - N° VERDE

Denitrificio - tubetto svuotato
in metallo o in plastica
PLASTICA

Deodoranti / bombolette spray
Esaurite con simboli di pericolo-
sità, nocività
CONTENITORI T/F
ECOCENTRO - N° VERDE

Detersivi (imballaggi) flaconi
vuoti
PLASTICA LATTINE

Dischi vinile
SECCO

Divani
ECOCENTRO - N° VERDE

DVD
SECCO

E

Ecografie, radiografie, lastre
mediche
SECCO

Elastici
SECCO

Elettrodomestici
ECOCENTRO - N° VERDE

Erba
VERDE - ECOCENTRO

Ecrementi di animali domestici
in piccole quantità
UMIDO

Estintori
RENDERE AL RIVENDITORE

Eternit / amianto
N° VERDE

Evidenziatori, pennarelli

Forni elettrici
RENDERE AL RIVENDITORE
ECOCENTRO - N° VERDE

Fotografie, pellicole fotografiche,
negativi, rullini
SECCO

Friggitrice
RENDERE AL RIVENDITORE
ECOCENTRO - N° VERDE

Frigoriferi
RENDERE AL RIVENDITORE
ECOCENTRO - N° VERDE

Frullatore
RENDERE AL RIVENDITORE
ECOCENTRO - N° VERDE

Frutta
UMIDO

Fustini detersivo (imballaggi) in
cartone vuoti
CARTA

G

Gabbie per animali
ECOCENTRO - N° VERDE

Gesetti
SECCO

Gesso
-in piccole quantità
SECCO
-in grandi quantità
ECOCENTRO - N° VERDE

Ghiaccio (piastre) per borse
termiche
SECCO

Giacche, giacconi
-in buono stato INDUMENTI
USATI
-in cattivo stato SECCO

Giocattoli di grandi dimensioni
ECOCENTRO - N° VERDE

Giocattoli di piccole dimensioni
SECCO

Giornali, riviste
CARTA

Gomma
SECCO

Gomme auto, pneumatici
senza cerchi, solo utenze
domestiche
max 4 pezzi
ECOCENTRO - N° VERDE

Graffette
SECCO

Grattugie (in ferro)
ECOCENTRO - N° VERDE

Grembiule
-in buono stato INDUMENTI
USATI
-in cattivo stato SECCO

Gruce appendiabiti in plastica
PLASTICA LATTINE

Guaine o carte catramate,
bituminose
N° VERDE

Guanti da cucina
SECCO

Guanti di pelle o lana
-in buono stato INDUMENTI
USATI
-in cattivo stato SECCO

Lenzuola
-in buono stato INDUMENTI
USATI
-in cattivo stato SECCO

Lenti di occhiali, a contatto, di
ingrandimento
SECCO

Letterie animali domestici
- compostabili/biodegradabili
UMIDO
- sintetiche
SECCO

Libri
CARTA

Lische di pesce
UMIDO

Lumini
SECCO

M

Macchina fotografica digitale
o reflex
RENDERE AL RIVENDITORE
ECOCENTRO - N° VERDE

Macchina fotografica usa e getta
SECCO

Macchine per cucire
RENDERE AL RIVENDITORE
ECOCENTRO - N° VERDE

Maglieria
-in buono stato INDUMENTI
USATI
-in cattivo stato SECCO

Mascherine chirurgiche e non
SECCO

Materassi
ECOCENTRO - N° VERDE

Matite, pastelli
SECCO

Mattoni, piastrelle, inerti
(massimo 4 secchi)
ECOCENTRO - N° VERDE

Medicazioni
SECCO

Medicinali, blister vuoti
(imballaggi)
PLASTICA LATTINE

Medicinali inutilizzabili o scaduti
con o senza imballaggi
MEDICINALI - ECOCENTRO

Mensole/scaffali smontati
ECOCENTRO - N° VERDE

Mobili
ECOCENTRO - N° VERDE

Moka per caffè
ECOCENTRO - N° VERDE

Mollette per il bucato/per capelli
SECCO

Monitor per computer
RENDERE AL RIVENDITORE
ECOCENTRO - N° VERDE

Mouse
ECOCENTRO - N° VERDE

Mozziconi di sigarette, spenti
SECCO

Musiccassette
SECCO

Mutande
-in buono stato INDUMENTI

ECOCENTRO - N° VERDE	SECCO / N° VERDE	SECCO	Guarnizioni di gomma SECCO	USATI -in cattivo stato SECCO
Bende, garze, cerotti SECCO	Cd-compact disc e dvd SECCO	F Farine o farinacei UMIDO	Gusci o chips da imballaggio in polistirolo espanso pulito PLASTICA LATTINE	N Nastro adesivo SECCO
Bicchieri di plastica monouso PLASTICA LATTINE	Cellophane per alimenti e non PLASTICA LATTINE	Farmaci senza imballaggi MEDICINALI ECOCENTRO - N° VERDE	Gusci di uova, di frutta secca, di molluschi (cozze, vongole, conchiglie) UMIDO	Navigatore satellitare GPS ECOCENTRO - N° VERDE
Bicchieri di vetro SECCO	Cellulari con o senza batterie ECOCENTRO - N° VERDE	Fazzoletti di carta usati UMIDO	H Hard-disk ECOCENTRO - N° VERDE	Negativi fotografici, rullini, pellicole, foto SECCO
Bicchierini caffè -in plastica PLASTICA LATTINE -in carta CARTA	Ceneri di legno, pellet e carbo- nella, spente UMIDO	Ferro e metalli in piccole quantità ECOCENTRO - N° VERDE	Hi-fi RENDERE AL RIVENDITORE ECOCENTRO - N° VERDE	Neon ECOCENTRO - N° VERDE
Biciclette ECOCENTRO - N° VERDE	Cerchioni di ruote auto, moto e biciclette senza pneumatici (massimo 4 pezzi) ECOCENTRO - N° VERDE	Figurine SECCO	Imballaggio uovo di Pasqua (foglio argentato) PLASTICA LATTINE	Noce di cocco, noccioli UMIDO
Biglietti "gratta e vinci" CARTA	Chiavi di serrature o accensione auto ECOCENTRO - N° VERDE	Figurine (imballaggio) se in carta CARTA	Infissi in piccole quantità ECOCENTRO - N° VERDE	Nylon per imballaggi pulito PLASTICA LATTINE
Blister di medicinali vuoti PLASTICA LATTINE	Chiavette usb RENDERE AL RIVENDITORE ECOCENTRO - N° VERDE	Figurine (imballaggio) se in plastica PLASTICA LATTINE	Infusi e tisane (il contenuto di cialde, filtri o capsule) UMIDO	O Occhiali e lenti SECCO
Bombole del gas RENDERE AL RIVENDITORE	Cialde di bevande certificate biodegradabili e compostabili UMIDO	Film e pellicole da imballaggio per alimenti PLASTICA LATTINE	Ingombranti ECOCENTRO - N° VERDE	Oggetti in gomma SECCO
Bombolette spray "T" e/o "F" CONTENITORI T/F ECOCENTRO - N° VERDE	Cinture (abbigliamento) -in buono stato INDUMENTI USATI -in cattivo stato SECCO	Filtri da the, camomilla, tisane - solo se di carta UMIDO	Insetti UMIDO	Oggetti di legno verniciato di piccole dimensioni SECCO
Borsa ghiaccio e piastre/mattonelle ghiaccio SECCO	Ciotole in plastica SECCO	Filtri da the, camomilla, tisane - in plastica SECCO	Intonaci in piccole quantità (max 4 secchi) ECOCENTRO - N° VERDE	Olio di frittura, olio alimentare ECOCENTRO - N° VERDE
Borse di pelle, tela o cuoio -in buono stato INDUMENTI USATI -in cattivo stato SECCO	Ciotole in terracotta SECCO ECOCENTRO - N° VERDE	Finestre ECOCENTRO - N° VERDE	Involucro in plastica della damigiana SECCO	Olio minerale per motori esausto ECOCENTRO - N° VERDE
Bottiglie vuote di vetro (imbal- laggio) di acqua, vino, bibite, olio, succhi, ecc. VETRO	Cocci di ceramica -piccole quantità SECCO -grandi quantità ECOCENTRO - N° VERDE	Fiocchi e nastri regalo SECCO	J Jeans -in buono stato INDUMENTI USATI -in cattivo stato SECCO	Ombrelli SECCO
Bottiglie vuote in plastica (imballaggio) di acqua, bibite, succhi, ecc. PLASTICA LATTINE	Colori pennarelli, pastelli, tempere SECCO	Fiori recisi e piante domestiche piccole senza parti di plastica UMIDO	Joystick ECOCENTRO - N° VERDE	Ombrelloni ECOCENTRO - N° VERDE
Bottoni SECCO	Comodini/mobili ECOCENTRO - N° VERDE	Fiori finti SECCO	K K-way -in buono stato INDUMENTI USATI -in cattivo stato SECCO	Orologi senza pile ECOCENTRO - N° VERDE
Bulloni, chiodi, viti ECOCENTRO - N° VERDE	Compressori (solo elettrici) ECOCENTRO - N° VERDE	Flaconi in plastica (imballaggio) esclusi quelli recanti etichette con simboli di pericolosità, necività PLASTICA LATTINE	L Lamiere ECOCENTRO - N° VERDE	Ossi (avanzi di cibo) UMIDO
Buste di carta solo se pulite CARTA	Computer ECOCENTRO - N° VERDE	Flaconi in plastica (imballaggio) Recanti etichette con simboli di pericolosità, necività CONTENITORI T/F ECOCENTRO - N° VERDE	Lampadari ECOCENTRO - N° VERDE	P Pacchetto sigarette senza involucro di plastica CARTA
Buste imbottite (esterno carta interno pluriball) SECCO	Conchiglie di cozze, vongole UMIDO	Flaconi in vetro (imballaggio) esclusi quelli recanti etichette con simboli di perico- losità, necività VETRO	Lampade fluorescenti compatte, a risparmio energetico, Led, al neon ECOCENTRO - N° VERDE	Paletta acchiappamosche SECCO
Buste in plastica PLASTICA E LATTINE	Condizionatori ECOCENTRO - N° VERDE	Floppy disk SECCO	Lampadine ad incandescenza SECCO	Palle, palloni, palline da tennis SECCO
C Caffè busta (imballo) PLASTICA LATTINE	Confezioni (imballaggi) rigide o flessibili (vassoio) in plastica per alimenti, anche per animali PLASTICA LATTINE	Foglie in grandi quantità VERDE - ECOCENTRO	Laminate ECOCENTRO - N° VERDE	Pallets, bancali o parti (massimo 4 pezzi) ECOCENTRO - N° VERDE
Caffè fondi UMIDO	Congelatori (non industriali) RENDERE AL RIVENDITORE ECOCENTRO - N° VERDE	Foglie in piccola quantità UMIDO - VERDE	Lampadine ad incandescenza SECCO	Pane vecchio UMIDO
Calcinacci in piccole quantità (massimo 4 secchi) ECOCENTRO - N° VERDE	Contenitori (imballaggi) di alimenti, anche per animali, in metallo o in plastica, vuoti PLASTICA LATTINE	Fondi di caffè UMIDO	Lastre mediche, radiografie, ecografie SECCO	Panni elettrostatici per la polvere SECCO
Calzature usate -in buono stato INDUMENTI USATI -in cattivo stato SECCO	Contenitori (imballaggi) in plastica PLASTICA LATTINE	Forchette, cucchiai e coltelli in metallo ECOCENTRO - N° VERDE	Lampadine ad incandescenza SECCO	Pannelli fotovoltaici o solari N° VERDE
Calze in nylon SECCO	Contenitori (imballaggi) in metallo, esclusi quelli recanti etichette con simboli di pericolosità, necività PLASTICA LATTINE	Forchette, cucchiai e coltelli in plastica SECCO	Lampadine ad incandescenza SECCO	Pannelli per isolamento termico ECOCENTRO - N° VERDE
Calzini -in buono stato INDUMENTI USATI -in cattivo stato SECCO	Contenitori (imballaggi) in tetrapak (latte, succhi, vino, panna ecc) CARTA	Forchette, cucchiai e coltelli certificati biodegradabili e compostabili UMIDO	Lampadine ad incandescenza SECCO	Pannolini, pannolini -compostabili biodegradabili UMIDO -non compostabili/biodegradabili SECCO
Camicie -in buono stato INDUMENTI USATI -in cattivo stato SECCO	Copercchi dei vasetti in metallo e plastica PLASTICA LATTINE		Lavabo ECOCENTRO - N° VERDE	Pasta alimentare UMIDO
Canaline elettriche SECCO			Lavastoviglie RENDERE AL RIVENDITORE ECOCENTRO - N° VERDE	Pelapatate SECCO
Candele di cera SECCO			Lavatrice RENDERE AL RIVENDITORE ECOCENTRO - N° VERDE	Pellicole di alluminio PLASTICA LATTINE
Canne per irrigazione da giardino ECOCENTRO - N° VERDE			Legno trattato (mobili, legno verniciato) ECOCENTRO - N° VERDE	Penne, pennarelli SECCO
Capelli, peli UMIDO				Pentole ECOCENTRO - N° VERDE



Pesce, lische di pesce UMIDO	ECOCENTRO - N° VERDE	SECCO	Tappi in metallo PLASTICA LATTINE	Tubi di plastica, guaine SECCO
Pettini, spazzole SECCO	Prodotti chimici domestici ECOCENTRO - N° VERDE	Schermo lcd - led - plasma - o led ECOCENTRO - N° VERDE	Tappi in plastica PLASTICA LATTINE	Tubi di metallo e/o alluminio ECOCENTRO - N° VERDE
Piante ornamentali (senza vaso) VERDE - ECOCENTRO	Plyrex SECCO	Sci ECOCENTRO - N° VERDE	Tappi in silicone SECCO	U
Piastrelle in piccole quantità, inerti (max 4 secchi) ECOCENTRO - N° VERDE	Q Quaderni CARTA	Scontrini SECCO	Tappi di sughero SECCO	Uova, gusci di uova UMIDO
Piatti di ceramica, pirex, porcellana -grandi quantità ECOCENTRO - N° VERDE -piccole quantità SECCO	Quadri (anche con cornice) ECOCENTRO - N° VERDE	Sdraio ECOCENTRO - N° VERDE	Tastiere pc RENDERE AL RIVENDITORE ECOCENTRO - N° VERDE	Utensili ECOCENTRO - N° VERDE
Piatti in bioplastica certificata biodegradabile e compostabile UMIDO	R Radiografie, lastre mediche, ecografie SECCO	Secchio di plastica / lavapavi- menti / cestino ufficio ECOCENTRO - N° VERDE	Tavoli ECOCENTRO - N° VERDE	V
Piatti in plastica monouso PLASTICA LATTINE	Radio - stereo ECOCENTRO - N° VERDE	Sedie ECOCENTRO - N° VERDE	Tazze e tazzine di ceramica SECCO	Valigie ECOCENTRO - N° VERDE
Pile esaurite PILE - ECOCENTRO	Ramaglie, potature VERDE / ECOCENTRO	Segatura di legno non trattata con vernici o sostanze chimiche UMIDO	Telecomandi senza pile RENDERE AL RIVENDITORE ECOCENTRO - N° VERDE	Vasca da bagno ECOCENTRO - N° VERDE
Pile per telefoni cellulari CONTENTORE PILE / ECO- CENTRO	Resti alimentari UMIDO	Segatura imbevuta di vernici e/o sostanze chimiche o detersivi SECCO	Televisori RENDERE AL RIVENDITORE ECOCENTRO - N° VERDE	Vaschette in plastica per alimenti PLASTICA LATTINE
Piumini -in buono stato INDUMENTI USATI -in cattivo stato SECCO	Reti per letti ECOCENTRO - N° VERDE	Sfalci d'erba VERDE - ECOCENTRO	Telo copritutto da pittura SECCO	Vasetti in vetro VETRO
Piumoni -in buono stato INDUMENTI USATI -in cattivo stato SECCO	Reti per recinzione ECOCENTRO - N° VERDE	Sigarette spente / mozziconi spenti SECCO	Tende SECCO	Vasetti in plastica, tipo yogurt PLASTICA LATTINE
Pneumatici senza cerchi (massimo 4 pezzi) ECOCENTRO - N° VERDE	Reti da pesca ECOCENTRO - N° VERDE	Siringhe e aghi con ago protetto da cappuccio SECCO	Termometri digitali ECOCENTRO - N° VERDE	Vasi da ceramica o in porcellana -piccole quantità SECCO -grandi quantità ECOCENTRO - N° VERDE
Polistirolo (imballaggio) piccole dimensioni PLASTICA LATTINE	Retine per frutta e verdura PLASTICA LATTINE	Smalti per unghie SECCO	Termometri al mercurio N° VERDE	Vasi da vivaio in plastica vuoti e puliti PLASTICA LATTINE
Polistirolo (imballaggio) grandi dimensioni (ridotto in piccole parti) PLASTICA LATTINE - N° VERDE	Rifiuti sanitari (siringhe, garze, guanti, cannule, drenaggi, cateteri, flebotomi, mascherine) solo per uso domestico SECCO	Sottovasi in plastica SECCO	Termostofoni ECOCENTRO - N° VERDE	Verdura UMIDO
Polistirolo vaschette -pulite PLASTICA LATTINE -sporche, con residui SECCO	Riviste e giornali CARTA	Spazzola per capelli SECCO	Terra, terriccio in piccole quantità VERDE - ECOCENTRO	Vernici (in barattolo, anche con residui) ECOCENTRO - N° VERDE
Poltrone ECOCENTRO - N° VERDE	Rubinetti ECOCENTRO - N° VERDE	Spazzolino da denti SECCO	Terracotta -grandi quantità ECOCENTRO - N° VERDE -piccole quantità SECCO	Vesti in buono stato INDUMENTI USATI in cattivo stato SECCO
Polveri dell'aspirapolvere SECCO	S Sacchetti di carta CARTA	Specchi e Specchiere ECOCENTRO - N° VERDE	Tessere magnetiche SECCO	Videocassette SECCO
Porcellana SECCO	Sacchetti di plastica per alimenti PLASTICA LATTINE	Spille SECCO	Tessuti, pezzi di stoffa, stracci SECCO	Videoregistratori RENDERE AL RIVENDITORE ECOCENTRO - N° VERDE
Portapenne SECCO	Sacchetti frigo/freezer SECCO	Spugna per fiori SECCO	Tetrapak (poliacoppiati) CARTA	Volantini pubblicitari CARTA
Portachiavi SECCO	Sacchetto ghiaccio istantaneo SECCO	Spugne da bagno SECCO	Toner per fotocopiatrici e stampanti in piccole quantità (massimo 2 pezzi) ECOCENTRO - N° VERDE	W
Posate in metallo ECOCENTRO - N° VERDE	Sacchi in tessuto SECCO	Stampante RENDERE AL RIVENDITORE ECOCENTRO - N° VERDE	Torche senza pile ECOCENTRO - N° VERDE	WC / water ECOCENTRO - N° VERDE
Posate in bioplastica certificata biodegradabile e compostabile UMIDO	Sanitari di ceramica (lavandino, bidet, wc, piatto doccia) ECOCENTRO - N° VERDE	Stoffa, ritagli di tessuto, stracci SECCO	Tortiera in ferro ECOCENTRO - N° VERDE	Webcam ECOCENTRO - N° VERDE
Posate in plastica SECCO	Scarpe -in buono stato e complete INDUMENTI USATI -in cattivo stato o spaiate SECCO	Stuzzicadenti in legno UMIDO	Tovaglia di carta -pulita CARTA -solo parti sporche di cibo UMIDO	Z
Power Bank ECOCENTRO - N° VERDE	Scarti alimentari UMIDO	Sughero (pannelli) ECOCENTRO - N° VERDE	Tovagli di carta sporchi o unti di alimenti UMIDO	Zaini, zainetti -in buono stato INDUMENTI USATI -in cattivo stato SECCO
Prese, prolunghe, adattatori, ciabatte elettriche	Scatole e cartone CARTA	Tagliere di legno ECOCENTRO - N° VERDE	Tovaglioli di carta sporchi di detergenti SECCO	Zanzariere SECCO
	Scatole in plastica e buste in plastica per abbigliamento PLASTICA LATTINE	Tagliere di plastica SECCO	Tovaglioli di carta sporchi di tessuto non tessuto SECCO	Zerbini SECCO
	Schede magnetiche e telefoniche	Tamponi per timbri da ufficio SECCO	Zoccoli SECCO	

GREEN - Herbs and twigs
Leaves, herbs and grass cuttings, vegetable garden residue.
Nylon, cellophane and bags, plastic plant pots, assorted metal, glass and ceramic.
WARNING: use the 240-liter wheeled bin. From 2020 it will be collected in mechanized mode by the special bin. No bags. It will be possible to give the twigs exposed between one-wheeled bins of maximum 15 kg each (maximum 10 pieces).

ORGANIC - Food waste
Food leftovers, rotten food, fruit and vegetable waste, coffee grounds, tea filters and bags, pet excrement and litter for cats, dogs, cats, rat droppings and house, plants, stale bread, oily or greasy paper towels, cold ashes, small bones and fish remains.
No Nappies (except biodegradable ones), sanitary towels, rags, rags or wet.
WARNING: close the lid tightly, use the compostable bags. Exposure must be carried out with a special 25-liter container (no biodegradable bag on the ground).

VEGETALIA - Herbs and bindules
Feylles, haies et herbe coupées, déchets du potager après l'entretien du jardin.
Nylon, cellophane et sacs de végétaux, métaux, métaux, cailloux et terreau.
ATTENTION: utiliser la poubelle à roulettes de 240 litres, à partir de 2020, elle sera récupérée mécaniquement par la poubelle spéciale. Pas de sacs.
Il sera possible de donner des rameaux en les exposant en faisceaux bien attachés de 15 kg maximum chacun (maximum 10 pièces).

ORGANISME - Déchets alimentaires
Restes de nourriture, aliments avares, déchets de fruits et légumes, marc de café, filtres de thé, excréments et litière des animaux domestiques, fientes coupées et plantes d'appartement, pain rassis, serviettes en papier grasses, cendres froides, petits os et restes durs de poissons.
NON: couches (à l'exception des couches écologiques), serviettes hygiéniques, chiffons non mouillés.
ATTENTION: utiliser des sacs compostables et bien ficelés. L'exposition doit être effectuée avec un récipient spécial de 25 litres.

VERDE - Iarbi și crengi
Frunze, gardurii vii și resturi de iarbi, reziduuri vegetale provenite de la curățarea grădinii.
Nylon, cellofan și saci, borcane de plastic, metale mici, pietre, sol.
ATENȚIE: folosiți bidonul cu roți de 240 litri. Din 2020, colectarea se va face numai în mod mecanizat prin acest bidon specializat. Nu se acceptă sacii.
Crengile pot fi preluate expandându-le în mânușuri bine legate de maximum 15 kg fiecare (maximum 10 buci).

BIOLOGIC - resturi alimentare
Reste de alimente, alimente expirate, reziduuri vegetale, zăcă de cafea, filtre de ceai, excremente de animale și litiere pentru animale de companie, firiș de băieți și plante mici, paie învechite, prosoape de hârtie murdare, cenușă stinsă, osăe mici, osăe de pește.
NON: scutece (cu excepția celor biodegradabile), absorbante, lavete colorate sau umede.
ATENȚIE: închideți bine capacul, folosiți pungile biodegradabile. Exponarea se va face într-un cuștig special de 25 litri (nu există pungă biodegradabilă în vâlo).

САНІТАРНО-БУДІВЕЛЬНІ ОХОРОНИ - Grass and twigs
Листя, трава, кущовина і дерева, сохиона трав, решітки, решітки, обрізки, пластмасові пакети і контейнери, металеві металеві предмети, ками, осколки плитки.
BIMANBIO: механічне контейнери не можна використовувати з 2020 року буде здійснюватися тільки в механізованому режимі при виносі спеціального контейнера. Таке заборону.
Великі м'язові скелети в обсязі не більше 15 кг кожний (maximum 10 штук).

ORGANISME - resturi alimentare
Lășatele otitoare, porcișonare vegetale, lășatele otitoare, cafea, filtre de ceai, zăcă de cafea, filtre de ceai, excremente de animale și litiere pentru animale de companie, firiș de băieți și plante mici, paie învechite, prosoape de hârtie murdare, cenușă stinsă, osăe mici, osăe de pește.
NET: scutece (cu excepția celor biodegradabile), absorbante, lavete colorate sau umede.
ATENȚIE: închideți bine capacul, folosiți pungile biodegradabile. Exponarea se va face într-un cuștig special de 25 litri (nu există pungă biodegradabilă în vâlo).

绿色垃圾 - 草和树枝
枝叶、新鲜树枝和草屑、清理菜园后的植物垃圾
不能放入：尼龙、玻璃纸和袋子、塑料桶等各种金属、石头、土壤
注意：要使用240升的带轮垃圾桶。
2020年起，只将树枝用专门设计的垃圾袋收集并放入桶中。
可以把树枝扎成捆，每捆不超过15公斤，最多10捆。

绿色垃圾 - 食物残渣
剩饭菜、过期食品、烂水果坚果、咖啡渣、茶叶渣、过期药品、有液体的废纸、过期的小植物、过期食品、有液体的废纸、过期的炉灰、鸟粪、鱼骨头
不能放入：尿布（不含尿屎片除外）、卫生巾、抹布（不含尿屎片除外）
注意：盖好盖子，用专用垃圾袋。必须用专门的25升垃圾袋将好垃圾放到门外（不得将垃圾可降解垃圾袋放到地上）。

САНІТАРНО-БУДІВЕЛЬНІ ОХОРОНИ - Grass and twigs
Листя, трава, кущовина і дерева, сохиона трав, решітки, решітки, обрізки, пластмасові пакети і контейнери, металеві металеві предмети, ками, осколки плитки.
BIMANBIO: механічне контейнери не можна використовувати з 2020 року буде здійснюватися тільки в механізованому режимі при виносі спеціального контейнера. Таке заборону.
Великі м'язові скелети в обсязі не більше 15 кг кожний (maximum 10 штук).

GLASS CONTAINERS
Glass containers, bottles, pots and jars.
NO demijohns over 10 litres, panes or sheets of glass, terrazzo tiles, most types of disposable plastic packaging, glass with only one rigid 40-liter container available. The total weight of which must not exceed 15 kg (not pot bags or sacks inside the container).

PAPER - Paper and cardboard
Newspapers and magazines, books, notebooks and assorted sheets of paper (removing the adhesive sections, letter paper or metal), folded boxes, cardboard packaging, Tetra Pak and drinks containers in general.
NON: cellophane, bags, laminated covers, greased/leaded paper, carbon paper.
WARNING: paper cart and cardboard must be displayed in packages that are well-rolled or packed in cardboard boxes (the single package must not exceed 15 kg) or in the specific wheeled (open ended) container.

litres (pas de sacs biodegradables au sol).
VERRE - récipients en verre
Récipients, bouteilles, vases et bocaux en verre.
NON: bonbonnes supérieures à 10 litres, plaques et panneaux vitrés, objets en céramique ou en porcelaine, ampoules néon.
Utiliser exclusivement des récipients rigides de 40 litres, dont le poids total ne dépasse pas 15 kg (pas en utiliser de sacs dans le récipient).

PAPER - Paper and cardboard
Newspapers and magazines, books, notebooks and assorted sheets of paper (removing the adhesive sections, letter paper or metal), folded boxes, cardboard packaging, Tetra Pak and drinks containers in general.
NON: cellophane, bags, laminated covers, greased/leaded paper, carbon paper.
WARNING: paper cart and cardboard must be displayed in packages that are well-rolled or packed in cardboard boxes (the single package must not exceed 15 kg) or in the specific wheeled (open ended) container.

STYLAȘI - Recipiente din sticlă
Recipiente din sticlă, sticlă și borcane de sticlă.
Nu damigame peste 10 litri, plăci și panouri din sticlă.
NON: bonbonnes supérieures à 10 litres, plaques et panneaux vitrés, objets en céramique ou en porcelaine, ampoules néon.
Utilizați doar recipiente rigide de 40 litri disponibile, a căror greutate totală nu treabue să depășească 15 kg (nu introduceți pungă sau saci în recipient).

LITRE - Iarbi și carton
Zăcă, rezăvite, cărți, caiete și foie de hârtie combinate (împunându-se să se îndepărteze din plastic), câșii din metal, cutii plate, ambalaje de carton, Tetra Pak și recipiente pentru bidonuri.
Nylon, cellofan, saci, coperți plastificate, hârtie colorată, hârtie pentru scris, hârtie pentru scris, hârtie pentru scris.
ATENȚIE: hârtia și cartونة se vor expune în ambalaje bine fixate sau amplasate în cutii de carton (pacetului unic nu trebuie să depășească 15 kg) sau în recipiente de retur specificate cu roți.

САНІТАРНО-БУДІВЕЛЬНІ ОХОРОНИ - Glass containers
Стеклопосудино, бутляки для наплення, банки для консервации, стеклянные флакони.
Не бутляки обсягом більше 10 літрів, тарелки, керамічні і фарфорові предмети, лампочки, неонові трубки.
Использовать только жесткие контейнеры обсягом 40 литров, общий вес которых не должен превышать 15 (использование пакетов для контейнера не предусмотрено).

САНІТАРНО-БУДІВЕЛЬНІ ОХОРОНИ - Paper and cardboard
Газети, журналы, книги, тетради и разные листы бумаги (удаляя адгезивные слои), сложенные коробки, картонная упаковка, Tetra Pak и контейнеры для бутылок.
Не: Нейлон, целлофан, пластиковые пакеты, покрытые лаком, картонная бумага, ламинированные листы, цветная бумага, перфорированная бумага.
BIMANBIO: механічне контейнери не можна використовувати з 2020 року буде здійснюватися тільки в механізованому режимі при виносі спеціального контейнера. Таке заборону.
Великі м'язові скелети в обсязі не більше 15 кг или в специальные wheeled containers (open ended).

САНІТАРНО-БУДІВЕЛЬНІ ОХОРОНИ - Plastic and containers
Пластик и контейнеры из пластика, фер, станиа, алюминий.
Sticlă și borcane de sticlă.
Nu damigame peste 10 litri, plăci și panouri din sticlă.
NON: bonbonnes supérieures à 10 litres, plaques et panneaux vitrés, objets en céramique ou en porcelaine, ampoules néon.
Utilizați doar recipiente rigide de 40 litri disponibile, a căror greutate totală nu treabue să depășească 15 kg (nu introduceți pungă sau saci în recipient).

САНІТАРНО-БУДІВЕЛЬНІ ОХОРОНИ - Plastic and containers
Пластик и контейнеры из пластика, фер, станиа, алюминий.
Sticlă și borcane de sticlă.
Nu damigame peste 10 litri, plăci și panouri din sticlă.
NON: bonbonnes supérieures à 10 litres, plaques et panneaux vitrés, objets en céramique ou en porcelaine, ampoules néon.
Utilizați doar recipiente rigide de 40 litri disponibile, a căror greutate totală nu treabue să depășească 15 kg (nu introduceți pungă sau saci în recipient).

PLASTIC IN LANS
Bottles (including detergent and personal hygiene product containers), most types of disposable plastic packaging and glasses with only one remaining rigid food containers and boxes, bags and packets (for pasta, rice, crisps, frozen cereals, sweets etc.). Shopping bags, grey bags, the freeze pack cream tubs and other similar rigid vegetable mesh bags, plastic packings films and clingfilm, pots and tins for powdered products and the like, other containers used for pet food, covers, fruit and vegetable crates and boxes used for food in general, all kinds of polystyrene packaging and other plastic packaging, Tins, boxes and cans in tin plate, metal used for containers bearing the "T" or "E" labels or markings, plastic cutlery, jerry cans and petrol tanks less than 10 litres, plastic pipes, containers, toys and any other plastic different to that described above.
NON: Plastic and tin cans should be put together in the appropriate well-sealed bags.

PLASTIC IN LANS
Bottles (including detergent and personal hygiene product containers), most types of disposable plastic packaging and glasses with only one remaining rigid food containers and boxes, bags and packets (for pasta, rice, crisps, frozen cereals, sweets etc.). Shopping bags, grey bags, the freeze pack cream tubs and other similar rigid vegetable mesh bags, plastic packings films and clingfilm, pots and tins for powdered products and the like, other containers used for pet food, covers, fruit and vegetable crates and boxes used for food in general, all kinds of polystyrene packaging and other plastic packaging, Tins, boxes and cans in tin plate, metal used for containers bearing the "T" or "E" labels or markings, plastic cutlery, jerry cans and petrol tanks less than 10 litres, plastic pipes, containers, toys and any other plastic different to that described above.
NON: Plastic and tin cans should be put together in the appropriate well-sealed bags.

PLASTIC - Matiere sădă nu sunt puse
Les matériaux ne sont pas mentionnés ci-dessus et qui ne rentrent pas dans les autres catégories.
Objets et produits en caoutchouc ou en plastique. Papier écrit, objets en carton, papier adhésif et papier peint. Bas de nylon. Lames jetables. Broses et brosses à dents, tubes de dentifrice et autres produits de toilette. Capsules, serviettes hygiéniques, cotons-tiges. Sacs à aspirateur et des résidus. Pôl et câblés de céramique. Ampoules, quincailleries et halogènes. Verres en verre commun. Coques de films, padoures.
NON: cellophane, sacs, couvertures plastifiées, papier, plomb, papier carboné, verre, résidus similaires, autres récipients d'aliments pour les animaux, couvertures, caçgets pour les fruits et légumes et aliments en général, tous les types d'emballages en polystyrène, autres emballages en plastique. Boîtes et canettes métalliques, récipients en métal.
NON: les matériaux sur étiquettes "T" ou "E", les couverts en plastique, les jerrycans dépassant 10 litres, les tubes et tuyaux en plastique, les jouets et autres produits se correspondant à ce qui a été mentionné plus haut. Robinets et tubes en fer.
ATTENTION: Le plastique et les boîtes doivent être mis ensemble dans des sacs spéciaux bien fermés.

PLASTIC - Matiere sădă nu sunt puse
Les matériaux ne sont pas mentionnés ci-dessus et qui ne rentrent pas dans les autres catégories.
Objets et produits en caoutchouc ou en plastique. Papier écrit, objets en carton, papier adhésif et papier peint. Bas de nylon. Lames jetables. Broses et brosses à dents, tubes de dentifrice et autres produits de toilette. Capsules, serviettes hygiéniques, cotons-tiges. Sacs à aspirateur et des résidus. Pôl et câblés de céramique. Ampoules, quincailleries et halogènes. Verres en verre commun. Coques de films, padoures.
NON: cellophane, sacs, couvertures plastifiées, papier, plomb, papier carboné, verre, résidus similaires, autres récipients d'aliments pour les animaux, couvertures, caçgets pour les fruits et légumes et aliments en général, tous les types d'emballages en polystyrène, autres emballages en plastique. Boîtes et canettes métalliques, récipients en métal.
NON: les matériaux sur étiquettes "T" ou "E", les couverts en plastique, les jerrycans dépassant 10 litres, les tubes et tuyaux en plastique, les jouets et autres produits se correspondant à ce qui a été mentionné plus haut. Robinets et tubes en fer.
ATTENTION: Le plastique et les boîtes doivent être mis ensemble dans des sacs spéciaux bien fermés.

PLASTIC - Matiere sădă nu sunt puse
Les matériaux ne sont pas mentionnés ci-dessus et qui ne rentrent pas dans les autres catégories.
Objets et produits en caoutchouc ou en plastique. Papier écrit, objets en carton, papier adhésif et papier peint. Bas de nylon. Lames jetables. Broses et brosses à dents, tubes de dentifrice et autres produits de toilette. Capsules, serviettes hygiéniques, cotons-tiges. Sacs à aspirateur et des résidus. Pôl et câblés de céramique. Ampoules, quincailleries et halogènes. Verres en verre commun. Coques de films, padoures.
NON: cellophane, sacs, couvertures plastifiées, papier, plomb, papier carboné, verre, résidus similaires, autres récipients d'aliments pour les animaux, couvertures, caçgets pour les fruits et légumes et aliments en général, tous les types d'emballages en polystyrène, autres emballages en plastique. Boîtes et canettes métalliques, récipients en métal.
NON: les matériaux sur étiquettes "T" ou "E", les couverts en plastique, les jerrycans dépassant 10 litres, les tubes et tuyaux en plastique, les jouets et autres produits se correspondant à ce qui a été mentionné plus haut. Robinets et tubes en fer.
ATTENTION: Le plastique et les boîtes doivent être mis ensemble dans des sacs spéciaux bien fermés.

PLASTIC - Matiere sădă nu sunt puse
Les matériaux ne sont pas mentionnés ci-dessus et qui ne rentrent pas dans les autres catégories.
Objets et produits en caoutchouc ou en plastique. Papier écrit, objets en carton, papier adhésif et papier peint. Bas de nylon. Lames jetables. Broses et brosses à dents, tubes de dentifrice et autres produits de toilette. Capsules, serviettes hygiéniques, cotons-tiges. Sacs à aspirateur et des résidus. Pôl et câblés de céramique. Ampoules, quincailleries et halogènes. Verres en verre commun. Coques de films, padoures.
NON: cellophane, sacs, couvertures plastifiées, papier, plomb, papier carboné, verre, résidus similaires, autres récipients d'aliments pour les animaux, couvertures, caçgets pour les fruits et légumes et aliments en général, tous les types d'emballages en polystyrène, autres emballages en plastique. Boîtes et canettes métalliques, récipients en métal.
NON: les matériaux sur étiquettes "T" ou "E", les couverts en plastique, les jerrycans dépassant 10 litres, les tubes et tuyaux en plastique, les jouets et autres produits se correspondant à ce qui a été mentionné plus haut. Robinets et tubes en fer.
ATTENTION: Le plastique et les boîtes doivent être mis ensemble dans des sacs spéciaux bien fermés.

PLASTIC - Matiere sădă nu sunt puse
Les matériaux ne sont pas mentionnés ci-dessus et qui ne rentrent pas dans les autres catégories.
Objets et produits en caoutchouc ou en plastique. Papier écrit, objets en carton, papier adhésif et papier peint. Bas de nylon. Lames jetables. Broses et brosses à dents, tubes de dentifrice et autres produits de toilette. Capsules, serviettes hygiéniques, cotons-tiges. Sacs à aspirateur et des résidus. Pôl et câblés de céramique. Ampoules, quincailleries et halogènes. Verres en verre commun. Coques de films, padoures.
NON: cellophane, sacs, couvertures plastifiées, papier, plomb, papier carboné, verre, résidus similaires, autres récipients d'aliments pour les animaux, couvertures, caçgets pour les fruits et légumes et aliments en général, tous les types d'emballages en polystyrène, autres emballages en plastique. Boîtes et canettes métalliques, récipients en métal.
NON: les matériaux sur étiquettes "T" ou "E", les couverts en plastique, les jerrycans dépassant 10 litres, les tubes et tuyaux en plastique, les jouets et autres produits se correspondant à ce qui a été mentionné plus haut. Robinets et tubes en fer.
ATTENTION: Le plastique et les boîtes doivent être mis ensemble dans des sacs spéciaux bien fermés.

PLASTIC - Matiere sădă nu sunt puse
Les matériaux ne sont pas mentionnés ci-dessus et qui ne rentrent pas dans les autres catégories.
Objets et produits en caoutchouc ou en plastique. Papier écrit, objets en carton, papier adhésif et papier peint. Bas de nylon. Lames jetables. Broses et brosses à dents, tubes de dentifrice et autres produits de toilette. Capsules, serviettes hygiéniques, cotons-tiges. Sacs à aspirateur et des résidus. Pôl et câblés de céramique. Ampoules, quincailleries et halogènes. Verres en verre commun. Coques de films, padoures.
NON: cellophane, sacs, couvertures plastifiées, papier, plomb, papier carboné, verre, résidus similaires, autres récipients d'aliments pour les animaux, couvertures, caçgets pour les fruits et légumes et aliments en général, tous les types d'emballages en polystyrène, autres emballages en plastique. Boîtes et canettes métalliques, récipients en métal.
NON: les matériaux sur étiquettes "T" ou "E", les couverts en plastique, les jerrycans dépassant 10 litres, les tubes et tuyaux en plastique, les jouets et autres produits se correspondant à ce qui a été mentionné plus haut. Robinets et tubes en fer.
ATTENTION: Le plastique et les boîtes doivent être mis ensemble dans des sacs spéciaux bien fermés.

PLASTIC - Matiere sădă nu sunt puse
Les matériaux ne sont pas mentionnés ci-dessus et qui ne rentrent pas dans les autres catégories.
Objets et produits en caoutchouc ou en plastique. Papier écrit, objets en carton, papier adhésif et papier peint. Bas de nylon. Lames jetables. Broses et brosses à dents, tubes de dentifrice et autres produits de toilette. Capsules, serviettes hygiéniques, cotons-tiges. Sacs à aspirateur et des résidus. Pôl et câblés de céramique. Ampoules, quincailleries et halogènes. Verres en verre commun. Coques de films, padoures.
NON: cellophane, sacs, couvertures plastifiées, papier, plomb, papier carboné, verre, résidus similaires, autres récipients d'aliments pour les animaux, couvertures, caçgets pour les fruits et légumes et aliments en général, tous les types d'emballages en polystyrène, autres emballages en plastique. Boîtes et canettes métalliques, récipients en métal.
NON: les matériaux sur étiquettes "T" ou "E", les couverts en plastique, les jerrycans dépassant 10 litres, les tubes et tuyaux en plastique, les jouets et autres produits se correspondant à ce qui a été mentionné plus haut. Robinets et tubes en fer.
ATTENTION: Le plastique et les boîtes doivent être mis ensemble dans des sacs spéciaux bien fermés.

PLASTIC - Matiere sădă nu sunt puse
Les matériaux ne sont pas mentionnés ci-dessus et qui ne rentrent pas dans les autres catégories.
Objets et produits en caoutchouc ou en plastique. Papier écrit, objets en carton, papier adhésif et papier peint. Bas de nylon. Lames jetables. Broses et brosses à dents, tubes de dentifrice et autres produits de toilette. Capsules, serviettes hygiéniques, cotons-tiges. Sacs à aspirateur et des résidus. Pôl et câblés de céramique. Ampoules, quincailleries et halogènes. Verres en verre commun. Coques de films, padoures.
NON: cellophane, sacs, couvertures plastifiées, papier, plomb, papier carboné, verre, résidus similaires, autres récipients d'aliments pour les animaux, couvertures, caçgets pour les fruits et légumes et aliments en général, tous les types d'emballages en polystyrène, autres emballages en plastique. Boîtes et canettes métalliques, récipients en métal.
NON: les matériaux sur étiquettes "T" ou "E", les couverts en plastique, les jerrycans dépassant 10 litres, les tubes et tuyaux en plastique, les jouets et autres produits se correspondant à ce qui a été mentionné plus haut. Robinets et tubes en fer.
ATTENTION: Le plastique et les boîtes doivent être mis ensemble dans des sacs spéciaux bien fermés.

DRY - Non-recyclable dry material
Any other material not listed above and which does not come into any other category.
NON: cellophane, sacs, couvertures plastifiées, papier, plomb, papier carboné, verre, résidus similaires, autres récipients d'aliments pour les animaux, couvertures, caçgets pour les fruits et légumes et aliments en général, tous les types d'emballages en polystyrène, autres emballages en plastique. Boîtes et canettes métalliques, récipients en métal.
NON: les matériaux sur étiquettes "T" ou "E", les couverts en plastique, les jerrycans dépassant 10 litres, les tubes et tuyaux en plastique, les jouets et autres produits se correspondant à ce qui a été mentionné plus haut. Robinets et tubes en fer.
ATTENTION: Le plastique et les boîtes doivent être mis ensemble dans des sacs spéciaux bien fermés.

DRY - Non-recyclable dry material
Any other material not listed above and which does not come into any other category.
NON: cellophane, sacs, couvertures plastifiées, papier, plomb, papier carboné, verre, résidus similaires, autres récipients d'aliments pour les animaux, couvertures, caçgets pour les fruits et légumes et aliments en général, tous les types d'emballages en polystyrène, autres emballages en plastique. Boîtes et canettes métalliques, récipients en métal.
NON: les matériaux sur étiquettes "T" ou "E", les couverts en plastique, les jerrycans dépassant 10 litres, les tubes et tuyaux en plastique, les jouets et autres produits se correspondant à ce qui a été mentionné plus haut. Robinets et tubes en fer.
ATTENTION: Le plastique et les boîtes doivent être mis ensemble dans des sacs spéciaux bien fermés.

DRY - Non-recyclable dry material
Any other material not listed above and which does not come into any other category.
NON: cellophane, sacs, couvertures plastifiées, papier, plomb, papier carboné, verre, résidus similaires, autres récipients d'aliments pour les animaux, couvertures, caçgets pour les fruits et légumes et aliments en général, tous les types d'emballages en polystyrène, autres emballages en plastique. Boîtes et canettes métalliques, récipients en métal.
NON: les matériaux sur étiquettes "T" ou "E", les couverts en plastique, les jerrycans dépassant 10 litres, les tubes et tuyaux en plastique, les jouets et autres produits se correspondant à ce qui a été mentionné plus haut. Robinets et tubes en fer.
ATTENTION: Le plastique et les boîtes doivent être mis ensemble dans des sacs spéciaux bien fermés.

DRY - Non-recyclable dry material
Any other material not listed above and which does not come into any other category.
NON: cellophane, sacs, couvertures plastifiées, papier, plomb, papier carboné, verre, résidus similaires, autres récipients d'aliments pour les animaux, couvertures, caçgets pour les fruits et légumes et aliments en général, tous les types d'emballages en polystyrène, autres emballages en plastique. Boîtes et canettes métalliques, récipients en métal.
NON: les matériaux sur étiquettes "T" ou "E", les couverts en plastique, les jerrycans dépassant 10 litres, les tubes et tuyaux en plastique, les jouets et autres produits se correspondant à ce qui a été mentionné plus haut. Robinets et tubes en fer.
ATTENTION: Le plastique et les boîtes doivent être mis ensemble dans des sacs spéciaux bien fermés.

DRY - Non-recyclable dry material
Any other material not listed above and which does not come into any other category.
NON: cellophane, sacs, couvertures plastifiées, papier, plomb, papier carboné, verre, résidus similaires, autres récipients d'aliments pour les animaux, couvertures, caçgets pour les fruits et légumes et aliments en général, tous les types d'emballages en polystyrène, autres emballages en plastique. Boîtes et canettes métalliques, récipients en métal.
NON: les matériaux sur étiquettes "T" ou "E", les couverts en plastique, les jerrycans dépassant 10 litres, les tubes et tuyaux en plastique, les jouets et autres produits se correspondant à ce qui a été mentionné plus haut. Robinets et tubes en fer.
ATTENTION: Le plastique et les boîtes doivent être mis ensemble dans des sacs spéciaux bien fermés.

DRY - Non-recyclable dry material
Any other material not listed above and which does not come into any other category.
NON: cellophane, sacs, couvertures plastifiées, papier, plomb, papier carboné, verre, résidus similaires, autres récipients d'aliments pour les animaux, couvertures, caçgets pour les fruits et légumes et aliments en général, tous les types d'emballages en polystyrène, autres emballages en plastique. Boîtes et canettes métalliques, récipients en métal.
NON: les matériaux sur étiquettes "T" ou "E", les couverts en plastique, les jerrycans dépassant 10 litres, les tubes et tuyaux en plastique, les jouets et autres produits se correspondant à ce qui a été mentionné plus haut. Robinets et tubes en fer.
ATTENTION: Le plastique et les boîtes doivent être mis ensemble dans des sacs spéciaux bien fermés.

DRY - Non-recyclable dry material
Any other material not listed above and which does not come into any other category.
NON: cellophane, sacs, couvertures plastifiées, papier, plomb, papier carboné, verre, résidus similaires, autres récipients d'aliments pour les animaux, couvertures, caçgets pour les fruits et légumes et aliments en général, tous les types d'emballages en polystyrène, autres emballages en plastique. Boîtes et canettes métalliques, récipients en métal.
NON: les matériaux sur étiquettes "T" ou "E", les couverts en plastique, les jerrycans dépassant 10 litres, les tubes et tuyaux en plastique, les jouets et autres produits se correspondant à ce qui a été mentionné plus haut. Robinets et tubes en fer.
ATTENTION: Le plastique et les boîtes doivent être mis ensemble dans des sacs spéciaux bien fermés.

DRY - Non-recyclable dry material
Any other material not listed above and which does not come into any other category.
NON: cellophane, sacs, couvertures plastifiées, papier, plomb, papier carboné, verre, résidus similaires, autres récipients d'aliments pour les animaux, couvertures, caçgets pour les fruits et légumes et aliments en général, tous les types d'emballages en polystyrène, autres emballages en plastique. Boîtes et canettes métalliques, récipients en métal.
NON: les matériaux sur étiquettes "T" ou "E", les couverts en plastique, les jerrycans dépassant 10 litres, les tubes et tuyaux en plastique, les jouets et autres produits se correspondant à ce qui a été mentionné plus haut. Robinets et tubes en fer.
ATTENTION: Le plastique et les boîtes doivent être mis ensemble dans des sacs spéciaux bien fermés.

DRY - Non-recyclable dry material
Any other material not listed above and which does not come into any other category.
NON: cellophane, sacs, couvertures plastifiées, papier, plomb, papier carboné, verre, résidus similaires, autres récipients d'aliments pour les animaux, couvertures, caçgets pour les fruits et légumes et aliments en général, tous les types d'emballages en polystyrène, autres emballages en plastique. Boîtes et canettes métalliques, récipients en métal.
NON: les matériaux sur étiquettes "T" ou "E", les couverts en plastique, les jerrycans dépassant 10 litres, les tubes et tuyaux en plastique, les jouets et autres produits se correspondant à ce qui a été mentionné plus haut. Robinets et tubes en fer.
ATTENTION: Le plastique et les boîtes doivent être mis ensemble dans des sacs spéciaux bien fermés.

DRY - Non-recyclable dry material
Any other material not listed above and which does not come into any other category.
NON: cellophane, sacs, couvertures plastifiées, papier, plomb, papier carboné, verre, résidus similaires, autres récipients d'aliments pour les animaux, couvertures, caçgets pour les fruits et légumes et aliments en général, tous les types d'emballages en polystyrène, autres emballages en plastique. Boîtes et canettes métalliques, récipients en métal.
NON: les matériaux sur étiquettes "T" ou "E", les couverts en plastique, les jerrycans dépassant 10 litres, les tubes et tuyaux en plastique, les jouets et autres produits se correspondant à ce qui a été mentionné plus haut. Robinets et tubes en fer.
ATTENTION: Le plastique et les boîtes doivent être mis ensemble dans des sacs spéciaux bien fermés.

the collection of the following rubbish directly from home:
FERROUS AND OTHER SCRAP METAL, bulky furniture items, bathroom fixtures, car, motorcycle batteries, large car components such as glass demisters, large plastic liquid containers, (containing less than 10 litres)
ELECTRONIC DEVICES: Photocopiers, printers, fax machines, mobile phones, telephones, and e-cameras
LAUNDRY MACHINES, HOUSING APPLIANCES AND OTHER SPARE PARTS (including non tubes and low power light bulbs, SMART TONER cartridges for printers, faxes and plotters.
OILS AND FATS used for cooking
The rubbish should be put outside according to the instructions provided when requesting the collection.

NON-RECYCLABLE DRY MATERIAL
Any other material not listed above and which does not come into any other category.
NON: cellophane, sacs, couvertures plastifiées, papier, plomb, papier carboné, verre, résidus similaires, autres récipients d'aliments pour les animaux, couvertures, caçgets pour les fruits et légumes et aliments en général, tous les types d'emballages en polystyrène, autres emballages en plastique. Boîtes et canettes métalliques, récipients en métal.
NON: les matériaux sur étiquettes "T" ou "E", les couverts en plastique, les jerrycans dépassant 10 litres, les tubes et tuyaux en plastique, les jouets et autres produits se correspondant à ce qui a été mentionné plus haut. Robinets et tubes en fer.
ATTENTION: Le plastique et les boîtes doivent être mis ensemble dans des sacs spéciaux bien fermés.

NON-RECYCLABLE DRY MATERIAL
Any other material not listed above and which does not come into any other category.
NON: cellophane, sacs, couvertures plastifiées, papier, plomb, papier carboné, verre, résidus similaires, autres récipients d'aliments pour les animaux, couvertures, caçgets pour les fruits et légumes et aliments en général, tous les types d'emballages en polystyrène, autres emballages en plastique. Boîtes et canettes métalliques, récipients en métal.
NON: les matériaux sur étiquettes "T" ou "E", les couverts en plastique, les jerrycans dépassant 10 litres, les tubes et tuyaux en plastique, les jouets et autres produits se correspondant à ce qui a été mentionné plus haut. Robinets et tubes en fer.
ATTENTION: Le plastique et les boîtes doivent être mis ensemble dans des sacs spéciaux bien fermés.

NON-RECYCLABLE DRY MATERIAL
Any other material not listed above and which does not come into any other category.
NON: cellophane, sacs, couvertures plastifiées, papier, plomb, papier carboné, verre, résidus similaires, autres récipients d'aliments pour les animaux, couvertures, caçgets pour les fruits et légumes et aliments en général, tous les types d'emballages en polystyrène, autres emballages en plastique. Boîtes et canettes métalliques, récipients en métal.
NON: les matériaux sur étiquettes "T" ou "E", les couverts en plastique, les jerrycans dépassant 10 litres, les tubes et tuyaux en plastique, les jouets et autres produits se correspondant à ce qui a été mentionné plus haut. Robinets et tubes en fer.
ATTENTION: Le plastique et les boîtes doivent être mis ensemble dans des sacs spéciaux bien fermés.

NON-RECYCLABLE DRY MATERIAL
Any other material not listed above and which does not come into any other category.
NON: cellophane, sacs, couvertures plastifiées, papier, plomb, papier carboné, verre, résidus similaires, autres récipients d'aliments pour les animaux, couvertures, caçgets pour les fruits et légumes et aliments en général, tous les types d'emballages en polystyrène, autres emballages en plastique. Boîtes et canettes métalliques, récipients en métal.
NON: les matériaux sur étiquettes "T" ou "E", les couverts en plastique, les jerrycans dépassant 10 litres, les tubes et tuyaux en plastique, les jouets et autres produits se correspondant à ce qui a été mentionné plus haut. Robinets et tubes en fer.
ATTENTION: Le plastique et les boîtes doivent être mis ensemble dans des sacs spéciaux bien fermés.

NON-RECYCLABLE DRY MATERIAL
Any other material not listed above and which does not come into any other category.
NON: cellophane, sacs, couvertures plastifiées, papier, plomb, papier carboné, verre, résidus similaires, autres récipients d'aliments pour les animaux, couvertures, caçgets pour les fruits et légumes et aliments en général, tous les types d'emballages en polystyrène, autres emballages en plastique. Boîtes et canettes métalliques, récipients en métal.
NON: les matériaux sur étiquettes "T" ou "E", les couverts en plastique, les jerrycans dépassant 10 litres, les tubes et tuyaux en plastique, les jouets et autres produits se correspondant à ce qui a été mentionné plus haut. Robinets et tubes en fer.
ATTENTION: Le plastique et les boîtes doivent être mis ensemble dans des sacs spéciaux bien fermés.

NON-RECYCLABLE DRY MATERIAL
Any other material not listed above and which does not come into any other category.
NON: cellophane, sacs, couvertures plastifiées, papier, plomb, papier carboné, verre, résidus similaires, autres récipients d'aliments pour les animaux, couvertures, caçgets pour les fruits et légumes et aliments en général, tous les types d'emballages en polystyrène, autres emballages en plastique. Boîtes et canettes métalliques, récipients en métal.
NON: les matériaux sur étiquettes "T" ou "E", les couverts en plastique, les jerrycans dépassant 10 litres, les tubes et tuyaux en plastique, les jouets et autres produits se correspondant à ce qui a été mentionné plus haut. Robinets et tubes en fer.
ATTENTION: Le plastique et les boîtes doivent être mis ensemble dans des sacs spéciaux bien fermés.

NON-RECYCLABLE DRY MATERIAL
Any other material not listed above and which does not come into any other category.
NON: cellophane, sacs, couvertures plastifiées, papier, plomb, papier carboné, verre, résidus similaires, autres récipients d'aliments pour les animaux, couvertures, caçgets pour les fruits et légumes et aliments en général, tous les types d'emballages en polystyrène, autres emballages en plastique. Boîtes et canettes métalliques, récipients en métal.
NON: les matériaux sur étiquettes "T" ou "E", les couverts en plastique, les jerrycans dépassant 10 litres, les tubes et tuyaux en plastique, les jouets et autres produits se correspondant à ce qui a été mentionné plus haut. Robinets et tubes en fer.
ATTENTION: Le plastique et les boîtes doivent être mis ensemble dans des sacs spéciaux bien fermés.

NON-RECYCLABLE DRY MATERIAL
Any other material not listed above and which does not come into any other category.
NON: cellophane, sacs, couvertures plastifiées, papier, plomb, papier carboné, verre, résidus similaires, autres récipients d'aliments pour les animaux, couvertures, caçgets pour les fruits et légumes et aliments en général, tous les types d'emballages en polystyrène, autres emballages en plastique. Boîtes et canettes métalliques, récipients en métal.
NON: les matériaux sur étiquettes "T" ou "E", les couverts en plastique, les jerrycans dépassant 10 litres, les tubes et tuyaux en plastique, les jouets et autres produits se correspondant à ce qui a été mentionné plus haut. Robinets et tubes en fer.
ATTENTION: Le plastique et les boîtes doivent être mis ensemble dans des sacs spéciaux bien fermés.

PER INFORMAZIONI E SEGNALAZIONI PUOI

- Chiamare
Il numero verde gratuito **800.969.852**
Il numero **0429 1580211**
attivi dal Lunedì al Venerdì con orario continuato 9:00 – 17:00
- Recarti presso il nostro sportello di **Via Principe Amedeo 43/a – Este**
aperto dal Lunedì al Venerdì con orario continuato 9:00 – 17:00
- Inviare una mail a
info@gestioneambientescarl.it
sportello@gestioneambientescarl.it
- Consultare il sito
www.gestioneambientescarl.it
- Scrivere sms/whatsapp **348 6705764**
servizio attivo dal lunedì al venerdì dalle 9:00 alle 17:00

